

TRAVEL LOCK


This product is equipped with travel lock function, can avoid accidental start in the baggage

Lock : In the off state, press the switch for 3 seconds, the motor does not rotate, and the indicator light flashes and enters the travel lock locking state.

Unlocking : When the travel lock is locked, press the switch for 3 seconds, the indicator light flashes and exits the travel lock state, which can be used normally.



 Long press switch
3 seconds lock

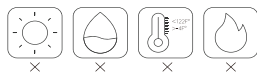
 Long press switch
3 seconds unlock

In order to achieve optimal performance, it is suggested that the air pump be fully charged before use.

01

WARNING

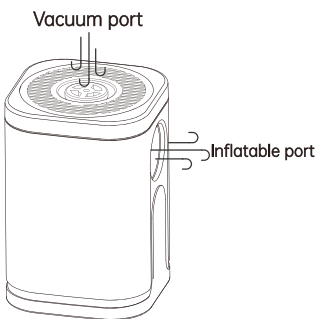
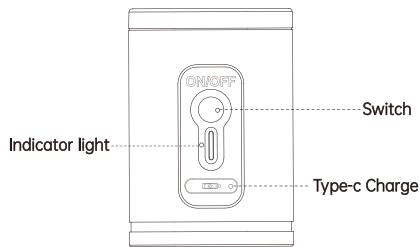
- This product should be used in an environment more than -20°C (-4F°) and less than 50°C (122F°).
- Do not use the pump continuously more than 5 minutes. When using again, it must be cooled more than 5 minutes.
- This product contains built-in lithium battery. Keep away from fire and do not charge at high temperature.
- Two rechargeable lithium batteries are inside the pump. Please charge it 3 hours before first using.
- The pump can only be used with provided USB-C charging line , and the charging voltage must not exceed 5V .



- Please do not modify this pump by yourself.
- This pump built-in DC motor, do not use in flammable and explosive environments.
- Do not insert the objects into or interfere with the fan chamber.
- Do not charge in wet conditions.
- Do not plug or remove the charger with wet hands.
- Dispose of the device, battery and other accessories in accordance with local regulations; do not dispose of them as household waste. Improperly disposing of the battery may cause the battery to explode.
- The pump must be stored in a dry environment at -20°C-45°C temperature. If the pump is not used for more than 1 months, the battery will discharge. The battery must be charged every 1 month.

02

Product introduction



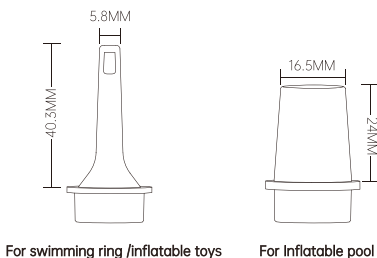
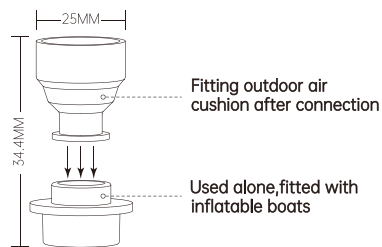
Low power indicator

The red light is on, indicating that the battery is less than 5% and needs to be charged in time.

Charge time: 2hours
INPUT: 5V == 0.7A

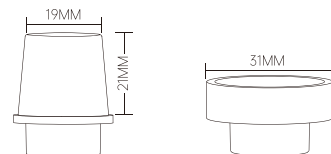
03

THE NOZZLES



For swimming ring /inflatable toys

For Inflatable pool



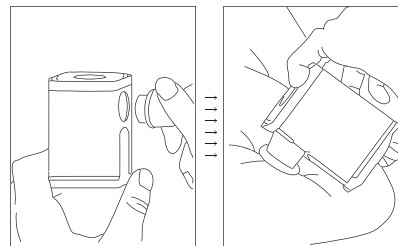
For airbed /air pillow

For vacuum storage bag

04

USE

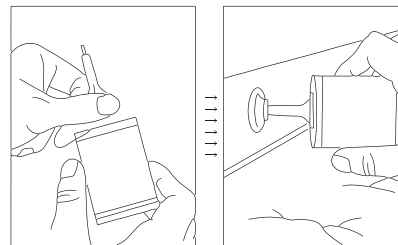
① Inflate



Pick the suitable nozzle

Connect

② Deflate



Pick the suitable nozzle

Connect

05

Service and support

If PUMP does not work:

- Plug in the charger and check the power.
- Check if the fans are stuck or blocked.
- Press the switch repeatedly.

This product enjoys 12 months warranty
The following circumstances cannot enjoy quality assurance services :

- Functional damage caused by improper use due to supplementary compliance with the instructions in this specification ;
- Abnormal wear, falling, burn, coating, scratch, extrusion deformation, submerged immersion can be seen by human damage ;
- Product damage caused by unauthorized disassembly or modification ;
- Damage caused by force majeure.

Made in China

06


CESTOVNÍ ZÁMEK


Tento výrobek je vybaven funkcí cestovního zámku, která může zabránit náhodnému spuštění v zavazadle.

Uzamknutí: Ve vypnutém stavu stiskněte spínač na 3 sekundy, motor se neotáčí, kontrolka zabliká a cestovní zámek se uvede do stavu zablokování.

Odemknutí: Když je cestovní zámek uzamčen, stiskněte spínač na 3 sekundy, kontrolka zabliká a cestovní zámek se uvede do stavu, kdy lze produkt normálně používat.



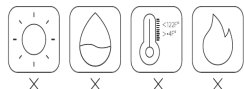
 Dlouhým stisknutím spínače na 3 sekundy uzamknete

 Dlouhým stisknutím spínače na 3 sekundy odemknete

Pro dosažení optimálního výkonu se doporučuje, aby byla elektrická pumpa před použitím plně nabitá.

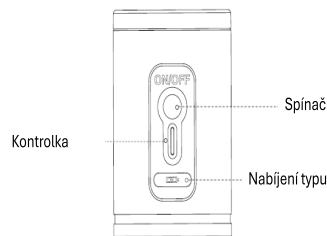
VAROVÁNÍ

- Tento výrobek by se měl používat v prostředí s teplotou vyšší než -20 °C a nižší než 50 °C.
- Nepoužívejte pumpu nepřetržitě déle než 5 minut. Při dalším použití je nutné jej chladit déle než 5 minut.
- Tento výrobek obsahuje vestavěnou lithiovou baterii. Chraňte jej před ohněm a nenabíjejte při vysoké teplotě.
- Uvnitř pumpy jsou dvě dobíjecí lithiové baterie. Před prvním použitím jej nabíjejte 3 hodiny.
- Pumpu lze používat pouze s dodaným nabíjecím kabelem USB-C a nabíjecí napětí nesmí překročit 5 V.



- Pumpu sami neupravujte.
- Tato pumpa má vestavěný stejnosměrný motor, nepoužívejte jej v hořlavém a výbušném prostředí.
- Nevkládejte předměty do komory ventilátoru ani do ní nezasahujte.
- Nenabíjejte produkt za mokra.
- Nabíječku nezapojujte ani nevyjímejte mokřima rukama.
- Zařízení, baterii a další příslušenství likvidujte v souladu s místními předpisy; nelikvidujte je jako domácí odpad. Nesprávná likvidace baterie může způsobit její výbuch.
- Pumpa musí být skladována v suchém prostředí při teplotě -20 °C až 45 °C. Pokud se čerpadlo nepoužívá déle než 1 měsíc, baterie se vybije. Baterie se musí nabíjet každý 1 měsíc.

Představení produktu

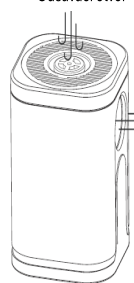


Kontrolka

Spínač

Nabíjení typu


Odsávací otvor



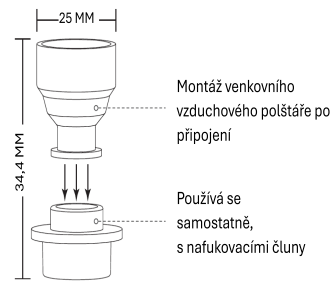
Nafukovací otvor

Kontrolka nízkého nabití

Pokud svítí červená kontrolka, znamená to, že baterie má méně než 5 % a je třeba ji včas nabít. Doba nabíjení: 2 hodiny

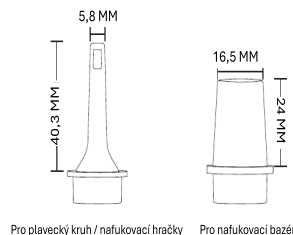
VSTUP: 5 V  0,7 A

HUBICE



Montáž venkovního vzduchového polštáře po připojení

Používá se samostatně, s nafukovacími čluny



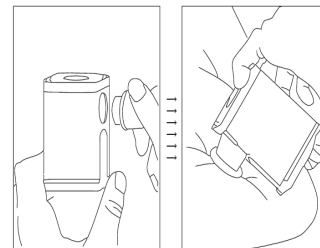
Pro plavecký kruh / nafukovací hračky Pro nafukovací bazén



Pro nafukovací lůžko / vzduchový polštář Pro vakuový skladovací sáček

POUŽITÍ

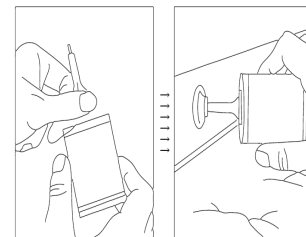
Ⓢ Nafukování



Vyberte vhodnou hubici

Připojte

Ⓢ Vyfukování



Vyberte vhodnou hubici

Připojte

Servis a podpora

Pokud čerpadlo nefunguje:

- Připojte nabíječku a zkontrolujte stav nabití.
- Zkontrolujte, zda se ventilátory nezasekly nebo nezablokovaly.
- Opakovaně stiskněte spínač.

Na tento výrobek se vztahuje 12měsíční záruka.

Záruku nelze uplatnit za těchto okolností:

- funkční poškození způsobené nesprávným používáním v důsledku nedodržování pokynů v tomto návodu,
- viditelné poškození způsobené mimořádným opotřebením, pádem, spálením, poškrábáním, deformací, ponořením do vody,
- poškození výrobku způsobené neoprávněnou demontáží nebo úpravou,
- poškození způsobené vyšší mocí.



Vyrobeno v Číně