

OBSAH

- 4 PÁNSKÉ
- 32 DÁMSKÉ
- 60 DĚTSKÉ
- 66 DOPLŇKY

CONTENT

- 4 MEN
- 32 WOMAN
- 60 KIDS
- 66 ACCESSORIES

OUTDOOR PERFORMANCE

Modely určené i do extrémních přírodních podmínek

Technické vypracování a kvalitní materiály s extrémními parametry - vše s ohledem na vysokou zátěž

OUTDOOR ACTIVE

Modely určené pro aktivní pohyb

Technické vypracování a kvalitní odlehčené materiály s parametry zachovávající ideální poměr prodyšnosti a ochrany s velkým důrazem na pohodlí při pohybu

OUTDOOR MOTION

Modely pro univerzální využití vhodné do náročných přírodních podmínek i pro klasickou turistiku

Technické vypracování a kvalitní odolné materiály s parametry zachovávající ideální poměr prodyšnosti a ochrany při běžné zátěži

OUTDOOR LEISURE

Modely vhodné k běžnému nošení ve městě i pro klasickou turistiku

Technické vypracování, přírodní nebo směšové materiály s vlastnostmi či parametry zachovávající ideální poměr prodyšnosti a ochrany při nižší zátěži

OUTDOOR MOTION - KIDS

Modely určené i do náročnějších přírodních podmínek

Technické vypracování a kvalitní odolné materiály s vysokými parametry - vše s ohledem na pohodlí a bezpečnost dětí

OUTDOOR PERFORMANCE

Models designed even for extreme weather conditions

Technical workmanship and high quality fabrics with maximum parameters - all with regard to extreme load

OUTDOOR ACTIVE

Models designed for active movement

Technical workmanship and lightweight high quality durable fabrics with parameters preserving the ideal balance of breathability and protection with great emphasis on comfort of movement

OUTDOOR MOTION

Models designed for universal use in hard weather conditions and the classic tourism as well

Technical workmanship and high quality durable fabrics with parameters preserving the ideal balance of breathability and protection in normal load

OUTDOOR LEISURE

Models designed for universal everyday wear even in city and classic tourism as well

Technical workmanship, natural or blended fabrics with properties and parameters preserving the ideal balance of breathability and protection at normal load

OUTDOOR MOTION - KIDS

Models designed even for harder weather conditions

Technical workmanship and high quality fabrics with high parameters - all with regard to comfort and safety of children







MUŽI

OUTDOOR PERFORMANCE
OUTDOOR ACTIVE
OUTDOOR MOTION
OUTDOOR LEISURE
MERINO 100























LEGENDA PIKTOGRAMŮ

-  PRODYŠNOST
-  YKK ZIPY
-  VODĚODOLNOST
-  VĚTRUODOLNOST
-  CELOROČNÍ VYUŽITÍ
-  ELASTICITA
-  TEPELNÁ IZOLACE
-  REFLEXNÍ PRVKY
-  VODĚODOLNÉ ZIPY
-  SBALITELNÝ
-  ODVOD VLHKOSTI
-  ANTIBAKTERIÁLNÍ
-  DWR
-  NÍZKÁ VÁHA
-  ODDĚLITELNÁ KAPUCE
-  KAPSA NA MP3
-  4-WAY STRETCH
-  BALITELNÁ KAPUCE
-  RYCHLESCHNOUCÍ
-  UV OCHRANA
-  4D MECHANICAL STRETCH
-  SNĚHOVÝ PÁS

MEN

OUTDOOR PERFORMANCE
OUTDOOR ACTIVE
OUTDOOR MOTION
OUTDOOR LEISURE
MERINO 100

PICTOGRAM LEGEND

	BREATHABLE
	YKK ZIPPERS
	WATERPROOF
	WINDPROOF
	ALL YEAR
	ELASTICITY
	THERMAL INSULATION
	REFLECTIVE POINTS
	WATERPROOF ZIPPERS
	PACKABLE
	MOISTURE WICKING
	ANTIBACTERIAL
	DWR
	LOW WEIGHT
	DETACHABLE HOOD
	MP3 POCKET
	4-WAY STRETCH
	PACKABLE HOOD
	QUICK DRYING
	UV PROTECTION
	4D MECHANICAL STRETCH
	SNOWLOCKER



NAKRON M

PÁNSKÁ HARDSHELLOVÁ BUNDA - OUTDOOR PERFORMANCE MEN HARDSHELL JACKET - OUTDOOR PERFORMANCE

kompletně podlepené švy | bez podšívky | voděodolný hlavní zip | voděodolné zipy na vnějších kapsách | voděodolné zipy pro ventilaci | vnitřní léga hlavního zipu s odvětráním perforací materiálu | překrytí zipu u brady | vývod na sluchátka | vnitřní léga hlavního zipu se systémem odvodu vlhkosti | odvětrání v podpaží na zip | prodloužený zadní díl | šířka dolního okraje regulovatelná stahováním | anatomicky tvarované rukávy v oblasti loktů pro komfort pohybu | upravitelná šířka dolního okraje rukávů | prodloužená horní část manžet | kapuce upravitelná stahováním | zpevněný kšilt | KAPSY: vnější boční se zipem | vnitřní se zipem

fully taped seams | without lining | waterproof main zipper | face pockets with waterproof zippers | waterproof zippers for ventilation | inner main zipper placket with moisture drainage system | armpit ventilations with zipper | longer back side | adjustable width of bottom edge by tightening | anatomically shaped sleeves at the elbow area for movement comfort | adjustable width of sleeves openings by tightening | longer upper part of cuffs | hood adjustable by tightening | reinforced visor | POCKETS: on sides with zipper | inner with zipper

MATERIÁL / MATERIAL	Husky Pro Tech 20 000, DWR, 4D mechanical stretch 3-vrstvá vysoce odolná tkanina s mechanickým strechem, s vodoodpudivou úpravou DWR s laminovanou membránou a s trikotem ve spodní části 100% polyester 3 layered highly durable woven fabric with mechanical stretch, with water-repellent finish DWR with laminated membrane and with tricot on bottom 100% polyester
VODĚODOLNOST / WATERPROOF	20 000 mm H ₂ O
PRODYŠNOST/BREATHABILITY	18 000 g/m ² /24h
DALŠÍ ÚPRAVY / OTHER FINISHINGS	DWR, 4D mechanical stretch
VELIKOSTI/SIZES	S, M, L, XL, XXL
BARVY/COLORS	1 dk.khaki, 2 dk.bordo, 3 anthracite, 4 lt.mustard



NANOOK M

PÁNSKÁ HARDSHELLOVÁ BUNDA - OUTDOOR PERFORMANCE MEN HARDSHELL JACKET - OUTDOOR PERFORMANCE

kompletně podlepené švy | bez podšívky | dvoucestný voděodolný hlavní zip | voděodolné zipy na vnějších kapsách | voděodolné zipy pro ventilaci | překrytí zipu u brady | vývod na sluchátka | prodloužená délka | odvětrání v podpaží na zip | speciální dvojitý prodloužený zadní díl pro zvýšení ochrany při nepříznivém počasí | šířka dolního okraje regulovatelná stahováním | anatomicky tvarované rukávy v oblasti loktů pro komfort pohybu | upravitelná šířka dolního okraje rukávů | ochrana hřbetu ruky | "ninja" kapuce upravitelná stahováním | zpevněný kšilt | KAPSY: vnější boční se zipem | vnější náprsní se zipem | vnitřní se zipem

fully taped seams | without lining | 2-ways waterproof main zipper | face pockets with waterproof zippers | waterproof zippers for ventilation | chin protector | headphones cable hole | longer body length | armpit ventilations with zipper | special double longer back side for increased protection in bad weather | adjustable width of bottom edge by tightening | anatomically shaped sleeves at the elbow area for movement comfort | adjustable width of sleeves openings by tightening | protection of back of hand | "ninja" hood adjustable by tightening | reinforced visor | POCKETS: on sides with zipper | on chest with zipper | inner with zipper

MATERIÁL / MATERIAL	Husky Pro Tech 20 000, DWR 3-vrstvá vysoce odolná ripstop tkanina s vodoodpudivou úpravou DWR s laminovanou membránou a s jemným trikotem ve spodní části 100% polyester 3 layered highly durable ripstop woven fabric with water-repellent finish DWR with laminated membrane and with soft tricot on bottom 100% polyester
VODĚODOLNOST / WATERPROOF	20 000 mm H ₂ O
PRODYŠNOST/BREATHABILITY	18 000 g/m ² /24h
DALŠÍ ÚPRAVY / OTHER FINISHINGS	DWR
VELIKOSTI/SIZES	S, M, L, XL, XXL
BARVY/COLORS	1 br.green, 2 brick, 3 blue, 4 dk.mustard





LAMY M

PÁNSKÁ HARDSHELLOVÁ ULTRALEHKÁ BUNDA - OUTDOOR PERFORMANCE MEN HARDSHELL ULTRALIGHT JACKET - OUTDOOR PERFORMANCE

kompletně podlepené švy | voděodolné zipy | sbalitelná do kapsového váčku | překrytí zipu u brady | reflexní loga | prodloužený zadní díl | odvětrání v podpaží na zip | šířka dolního okraje regulovatelná stahováním | odvětrání na zádech | anatomicky tvarované rukávy v oblasti loktů pro komfort pohybu | upravitelná šířka dolního okraje rukávů | zpevněný kšilt | kapuce upravitelná stahováním | KAPSY: vnější boční se zipem

fully taped seams | waterproof zippers | packable into pocket pouch | chin protector | reflective logos | longer back side | armpit ventilations with zipper | adjustable width of bottom edge by tightening | backside ventilation | anatomically shaped sleeves at the elbow area for movement comfort | adjustable width of sleeves openings by tightening | reinforced visor | hood adjustable by tightening | POCKETS: on sides with zipper

MATERIÁL / MATERIAL	Husky Pro Tech Stretch 10 000, Ultralight, DWR 3-vrstvá elastická ultralehká tkanina s voděodpudivou úpravou DWR a s laminovanou membránou a s trikotem ve spodní části 98% nylon, 2% elastan 3 layered stretch ultralight woven fabric with water-repellent finish DWR and laminated membrane and with tricot on bottom 98% nylon, 2% elastane
VODĚODOLNOST / WATERPROOF	10 000 mm H ₂ O
PRODYŠNOST/BREATHABILITY	10 000 g/m ² /24h
DALŠÍ ÚPRAVY / OTHER FINISHINGS	DWR
VELIKOSTI/SIZES	S, M, L, XL, XXL
BARVY/COLORS	1 br.green, 2 brick, 3 blue, 4 yellow



NASH M

PÁNSKÁ HARDSHELLOVÁ BUNDA 2 V 1 - OUTDOOR MOTION MEN HARDSHELL JACKET 2 IN 1 - OUTDOOR MOTION

"VRCHNÍ BUNDA - HARDSHELL: kompletně podlepené švy | překrytí zipu u brady | odvětrání v podpaží na zip | prodloužený zadní díl | šířka dolního okraje regulovatelná stahováním | anatomicky tvarované rukávy v oblasti loktů pro komfort pohybu | upravitelná šířka dolního okraje rukávů | odnímatelná kapuce upravitelná stahováním | zpevněný kšilt | KAPSY: vnější boční se zipem
"VNITŘNÍ BUNDA - SOFTSHELL: ploché švy | krytí části těla a ramen ultralehkou tkaninou | překrytí zipu u brady | stoják, dolní okraj a rukávy zpevněné elastickým lemem | odvětrání v podpaží perforací materiálu | KAPSY: vnější boční se zipem"

"FACE JACKET HARDSHELL: fully taped seams | chin protector | armpit ventilations with zipper | longer back side | adjustable width of bottom edge by tightening | anatomically shaped sleeves at the elbow area for movement comfort | adjustable width of sleeves openings by tightening | detachable hood adjustable by tightening | reinforced visor | POCKETS: on sides with zipper
"INNER JACKET - SOFTSHELL: flatlock seams | upper body and shoulders with ultralight fabric covering | chin protector | stand collar bottom edge and sleeves reinforced by elastic binding | armpit ventilations perforated fabric | POCKETS: on sides with zipper"

MATERIÁL / MATERIAL	Husky Tech 15 000, Extend Soft Stretch, DWR 2-vrstvá elastická tkanina s voděodpudivou úpravou DWR a s laminovanou membránou kombinovaná s 1-vrstvou speciální odolnou elastickou dvojvrstvou tkaninou s vodoodpudivou úpravou DWR 89% polyester, 11% elastan 2 layered stretch woven fabric with water-repellent finish DWR and laminated membrane combined with 1 layered durable special elastic doublewaved fabric with water-repellent finish DWR 89% polyester, 11% elastan
VODĚODOLNOST / WATERPROOF	15 000 mm H ₂ O
PRODYŠNOST/BREATHABILITY	10 000 g/m ² /24h
DALŠÍ ÚPRAVY / OTHER FINISHINGS	DWR
VELIKOSTI/SIZES	S, M, L, XL, XXL
BARVY/COLORS	1 dk.khaki/br.green, 2 dk.stone/brick, 3 blue/anthracite, 4 black/yellow





NICKER M

PÁNSKÁ HARDSHELLOVÁ BUNDA - OUTDOOR MOTION
MEN HARDSHELL JACKET - OUTDOOR MOTION

kompletně podlepené švy | lehká síťovaná podšívka v horní části a lehká polyesterová podšívka s vodoodpudivou úpravou v dolní části těla | voděodolný hlavní zip | voděodolné zipy na vnějších kapsách | překrytí zipu u brady | vývod na sluchátka | odvětrání v podpaží na zip | prodloužený zadní díl | šířka dolního okraje regulovatelná stahováním | anatomicky tvarované rukávy v oblasti loktů pro komfort pohybu | upravitelná šířka dolního okraje rukávů | prodloužená horní část manžet | "ninja" kapuce s odvětráním perforací materiálu upravitelná stahováním | zpevněný kšilt | KAPSY: vnější boční se zipem | vnější náprsní se zipem | vnitřní se zipem

fully taped seams | light mesh lining on top and light polyester lining with waterproof coating on body bottom | waterproof main zipper | face pockets with waterproof zippers | chin protector | headphones cable hole | armpit ventilations with zipper | longer back side | adjustable width of bottom edge by tightening | anatomically shaped sleeves at the elbow area for movement comfort | adjustable width of sleeves openings by tightening | longer upper part of cuffs | "ninja" hood with ventilations by perforated fabric adjustable by tightening | reinforced visor | POCKETS: on sides with zipper | on chest with zipper | inner with zipper

MATERIÁL / MATERIAL	Husky Tech 15 000, DWR, 4D mechanical stretch
	2-vrstvá tkanina s voděodpudivou úpravou DWR a s laminovanou membránou 100% polyamid
	2 layered woven fabric with water-repellent finish DWR and laminated membrane 100% polyamide
VODĚODOLNOST / WATERPROOF	15 000 mm H ₂ O
PRODYŠNOST/BREATHABILITY	10 000 g/m ² /24h
DALŠÍ ÚPRAVY / OTHER FINISHINGS	DWR; 4D mechanical stretch
VELIKOSTI/SIZES	S, M, L, XL, XXL
BARVY/COLORS	1 dk.grey, 2 dk.bordo, 3 dk.blue, 4 lt.mustard



NELORY M

PÁNSKÁ HARDSHELLOVÁ BUNDA - OUTDOOR MOTION
MEN HARDSHELL JACKET - OUTDOOR MOTION

kompletně podlepené švy | lehká síťovaná podšívka v horní části a lehká polyesterová podšívka s vodoodpudivou úpravou v dolní části těla | překrytí zipu u brady | vývod na sluchátka | odvětrání v podpaží na zip | prodloužený zadní díl | šířka dolního okraje regulovatelná stahováním | anatomicky tvarované rukávy v oblasti loktů pro komfort pohybu | upravitelná šířka dolního okraje rukávů | odnímatelná kapuce upravitelná stahováním | zpevněný kšilt | KAPSY: vnější boční se zipem | vnitřní se zipem

fully taped seams | light mesh lining on top and light polyester lining with waterproof coating on body bottom | chin protector | headphones cable hole | armpit ventilations with zipper | longer back side | adjustable width of bottom edge by tightening | anatomically shaped sleeves at the elbow area for movement comfort | adjustable width of sleeves openings by tightening | detachable hood adjustable by tightening | reinforced visor | POCKETS: on sides with zipper | inner with zipper

MATERIÁL / MATERIAL	Husky Tech 15 000, DWR, 4D mechanical stretch
	2-vrstvá tkanina s voděodpudivou úpravou DWR a s laminovanou membránou 100% polyamid
	2 layered woven fabric with water-repellent finish DWR and laminated membrane 100% polyamide
VODĚODOLNOST / WATERPROOF	15 000 mm H ₂ O
PRODYŠNOST/BREATHABILITY	10 000 g/m ² /24h
DALŠÍ ÚPRAVY / OTHER FINISHINGS	DWR
VELIKOSTI/SIZES	S, M, L, XL, XXL
BARVY/COLORS	1 br.green, 2 brick, 3 blue, 4 dk.grey





NOLEN M

PÁNSKÁ HARDSHELLOVÁ ULTRALEHKÁ BUNDA 2 V 1 - OUTDOOR ACTIVE
MEN HARDSHELL ULTRALIGHT JACKET 2 IN 1 - OUTDOOR ACTIVE

ultralehký prodyšný materiál zajišťující nízkou váhu a malý objem | vsadky z pružného úpletu pro komfort při pohybu a lepší prodyšnost | impregnovaný hlavní zip | překrytí zipu u brady | reflexní prvky | bunda i vesta v jednom - odnímatelná vrchní část s rukávy a nositelná, jako vesta | šířka dolního okraje regulovatelná stahováním | prodloužený zadní díl | rukávy zpevněné elastickým lemem | KAPSY: vnější boční se zipem | vnější bederní se zipem

ultralight breathable fabric for low weight and small volume | inserts from stretch knitted fabric for comfort of movement and better breathability | water-repellent main zipper | chin protector | reflective details | jacket and vest together in one - detachable top part with sleeves and wearable as a vest | adjustable width of bottom edge by tightening | longer back side | sleeve openings reinforced by elastic binding | POCKETS: on sides with zipper | on back with zipper

MATERIÁL / MATERIAL	Air-Lite 10 000, DWR 2-vrstvá ultralehká ripstop tkanina s voděodpudivou úpravou DWR a s laminovanou membránou; 100% polyester 2 layered ultralight ripstop woven fabric with water-repellent finish DWR and laminated membrane; 100% polyester
VODĚODOLNOST / WATERPROOF	10.000 mm H ₂ O
PRODYŠNOST/BREATHABILITY	7.000 g/m ² /24h
DALŠÍ ÚPRAVY / OTHER FINISHINGS	DWR
VELIKOSTI/SIZES	S, M, L, XL, XXL
BARVY/COLORS	1 br.green, 2 blue, 3 dk.grey



LOCO M

PÁNSKÁ ULTRALEHKÁ BUNDA - OUTDOOR ACTIVE
MEN ULTRALIGHT JACKET - OUTDOOR ACTIVE

ultralehký prodyšný materiál zajišťující nízkou váhu a malý objem | impregnovaný hlavní zip | systém otevírání jednou rukou | překrytí zipu u brady | sbalitelná do kapsového váčku | reflexní prvky | odvětrání v podpaží | perforací materiálu | dolní okraj zpevněný elastickým lemem | prodloužený zadní díl | rukávy zpevněné elastickým lemem | KAPSY: vnější náprsní se zipem | vnější bederní se zipem | vnější bederní s gumičkou

ultralight breathable fabric for low weight and small volume | water-repellent main zipper | one hand opening system | chin protector | packable into pocket pouch | reflective details | armpit ventilations perforated fabric | bottom edge reinforced by elastic binding | longer back side | sleeve openings reinforced by elastic binding | POCKETS: on chest with zipper | on back with zipper | on back with rubber tape

MATERIÁL / MATERIAL	Air-Lite Stretch, DWR 1-vrstvá ultralehká elastická ripstop tkanina s voděodpudivou úpravou DWR 98% nylon, 2% elastan 1 layered ultralight stretch ripstop woven fabric with water-repellent finish DWR 98% nylon, 2% elastane
VODĚODOLNOST / WATERPROOF	1 000 mm H ₂ O
PRODYŠNOST/BREATHABILITY	
DALŠÍ ÚPRAVY / OTHER FINISHINGS	DWR
VELIKOSTI/SIZES	S, M, L, XL, XXL
BARVY/COLORS	1 br.green, 2 blue, 3 black





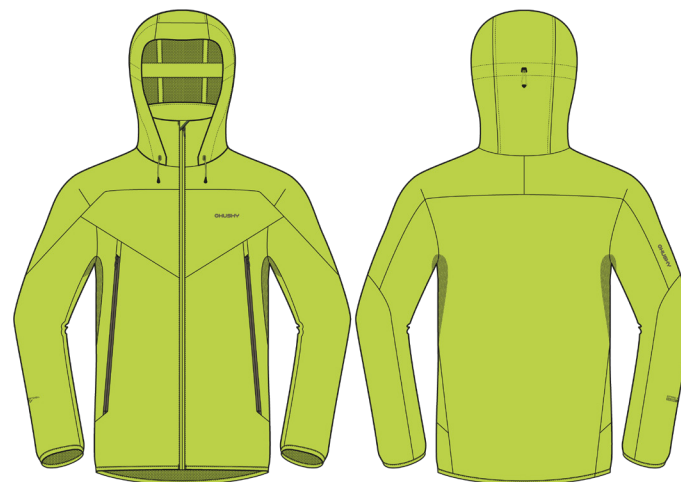
SAURI M

PÁNSKÁ SOFTSHELLOVÁ BUNDA - OUTDOOR PERFORMANCE MEN SOFTSHELL JACKET - OUTDOOR PERFORMANCE

voděodolné zipy | překrytí zipu u brady | vývod na sluchátka | stoják v přední části s odvětráním perforací materiálu | odvětrání v podpaží na zip | prodloužený zadní díl | šířka dolního okraje regulovatelná stahováním | anatomicky tvarované rukávy v oblasti loktů pro komfort pohybu | upravitelná šířka dolního okraje rukávů | prodloužená horní část manžet | "ninja" odnímatelná kapuce upravitelná stahováním | KAPSY: vnější boční se zipem | vnější náprsní se zipem

waterproof zippers | chin protector | headphones cable hole | front stand collar with ventilations by perforated fabric | armpit ventilations with zipper | longer back side | adjustable width of bottom edge by tightening | anatomically shaped sleeves at the elbow area for movement comfort | adjustable width of sleeves openings by tightening | longer upper part of cuffs | "ninja" detachable hood adjustable by tightening | POCKETS: on sides with zipper | on chest with zipper

MATERIÁL / MATERIAL	Extend-Pro Softshell Stretch 15 000, DWR, 4D mechanical stretch 3-vrstvý odolný lehký elastický materiál s laminovanou membránou a vodoodpudivou úpravou DWR s lehkým úpletem z rubové strany 100% polyester 3 layered durable lightweight elastic fabric with laminated membrane and water-repellent finish DWR with lightweight knit fabric on bottom 100% polyester
VODĚODOLNOST / WATERPROOF	15 000 mm H ₂ O
PRODYŠNOST/BREATHABILITY	10 000 g/m ² /24h
DALŠÍ ÚPRAVY / OTHER FINISHINGS	DWR
VELIKOSTI/SIZES	S, M, L, XL, XXL
BARVY/COLORS	1 dk.khaki, 2 dk.bordo, 3 blue, 4 dk.grey



SONNY M

PÁNSKÁ SOFTSHELLOVÁ BUNDA - OUTDOOR MOTION MEN SOFTSHELL JACKET - OUTDOOR MOTION

voděodolný hlavní zip | voděodolné zipy na vnějších kapsách | překrytí zipu u brady | vývod na sluchátka | dolní okraj zpevněný elastickým lemem | odvětrání v podpaží perforací materiálu | prodloužený zadní díl | rukávy zpevněné elastickým lemem | kapuce balitelná do límce upravitelná stahováním | KAPSY: vnější boční se zipem | vnitřní na mobil

waterproof main zipper | face pockets with waterproof zippers | chin protector | headphones cable hole | bottom edge reinforced by elastic binding | armpit ventilations perforated fabric | longer back side | sleeve openings reinforced by elastic binding | hood adjustable by tightening and packable in to the collar | POCKETS: on sides with zipper | inner mobile pocket

MATERIÁL / MATERIAL	Extend-Pro Softshell 15 000, DWR, 4D mechanical stretch 3-vrstvý odolný lehký pružný materiál s laminovanou membránou a vodoodpudivou úpravou DWR s lehkým strukturovaným úpletem z rubové strany 100% polyester 3 layered durable lightweight stretch fabric with laminated membrane and water-repellent finish DWR with lightweight structured knit fabric on bottom 100% polyester
VODĚODOLNOST / WATERPROOF	15 000 mm H ₂ O
PRODYŠNOST/BREATHABILITY	10 000 g/m ² /24h
DALŠÍ ÚPRAVY / OTHER FINISHINGS	DWR; 4D mechanical stretch
VELIKOSTI/SIZES	S, M, L, XL, XXL
BARVY/COLORS	1 br.green, 2 dk.stone, 3 blue, 4 mustard





SOLEI M

PÁNSKÁ SOFTSHELLOVÁ ULTRALEHKÁ BUNDA - OUTDOOR ACTIVE MEN SOFTSHELL ULTRALIGHT JACKET - OUTDOOR ACTIVE

ultralehký prodyšný materiál zajišťující nízkou váhu a malý objem | impregnovaný hlavní zip | systém otevírání jednou rukou | překrytí zipu u brady | sbalitelná do kapsového váčku | reflexní prvky | odvětrání v podpaží perforací materiálu | odvětrání na zádech | dolní okraj zpevněný elastickým lemem | extra prodloužený zadní díl | rukávy zpevněné elastickým lemem | KAPSY: vnější boční se zipem | vnější bederní se zipem

ultralight breathable fabric for low weight and small volume | water-repellent main zipper | one hand opening system | chin protector | packable into pocket pouch | reflective details | armpit ventilations perforated fabric | ventilation on back | bottom edge reinforced by elastic binding | extra longer back side | sleeve openings reinforced by elastic binding | POCKETS: on sides with zipper | on back with zipper

MATERIÁL / MATERIAL	Extend-Pro Softshell Stretch 10 000, DWR 2,5-vrstvý odolný ultralehký elastický materiál s laminovanou membránou a voděodpudivou úpravou DWR 100% polyester 2,5 layered durable lightweight elastic fabric with laminated membrane and water-repellent finish DWR 100% polyester
VODĚODOLNOST / WATERPROOF	10 000 mm H ₂ O
PRODYŠNOST/BREATHABILITY	10 000 g/m ² /24h
DALŠÍ ÚPRAVY / OTHER FINISHINGS	DWR
VELIKOSTI/SIZES	S, M, L, XL, XXL
BARVY/COLORS	1 dk.khaki, 2 blue, 3 yellow



SALIEN M

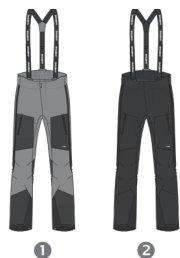
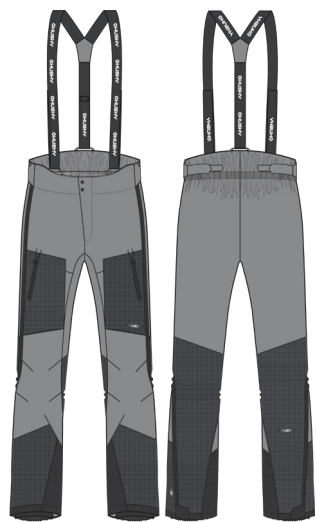
PÁNSKÁ SOFTSHELLOVÁ VESTA - OUTDOOR ACTIVE MEN SOFTSHELL VEST - OUTDOOR ACTIVE

reflexní prvky | překrytí zipu u brady | prodloužený zadní díl | šířka dolního okraje regulovatelná stahováním | průramky zpevněné elastickým lemem | KAPSY: vnější boční se zipem | vnější náprsní se zipem

reflective details | chin protector | longer back side | adjustable width of bottom edge by tightening | armholes reinforced by elastic binding | POCKETS: on sides with zipper | on chest with zipper

MATERIÁL / MATERIAL	Extend-Pro Softshell Stretch 10 000, DWR 3-vrstvý lehký elastický materiál s laminovanou membránou a voděodpudivou úpravou DWR s lehkým úpletem z rubové strany 97% polyester, 3% elastan 3 layered lightweight fabric with laminated membrane and water-repellent finish DWR with lightweight knit fabric on bottom 97% polyester, 3% elastane
VODĚODOLNOST / WATERPROOF	10 000 mm H ₂ O
PRODYŠNOST/BREATHABILITY	10 000 g/m ² /24h
DALŠÍ ÚPRAVY / OTHER FINISHINGS	DWR
VELIKOSTI/SIZES	S, M, L, XL, XXL
BARVY/COLORS	1 dk.grey, 2 black, 3 neon blue





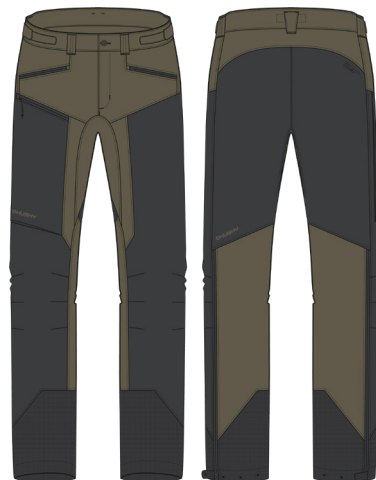
KOMLY M

PÁNSKÉ HARDSHELLOVÉ KALHOTY - OUTDOOR PERFORMANCE MEN HARDSHELL PANTS - OUTDOOR PERFORMANCE

kompletně podlepené švy | dolní část nohavic zpevněná vysoce odolným materiálem | voděodolné zipy | reflexní loga | odnímatelné šle s regulací délky | háček k uchycení k botě | anatomicky tvarovaný střih, předtvarovaná kolena | rozezpínání a ventilace na zip v celé délce nohavic | vnitřní tunely nohavic s protiskluzovou gumou | šířka dolního okraje nohavic regulovatelná stahováním | zvýšený pas s protiskluzovou gumou na zadním díle | šířka pasu regulovatelná stahováním | KAPSY: vnější boční se zipem | skrytá kapsa na drobnosti

fully taped seams | bottom part of trouser legs reinforced by highly resistant material | waterproof zippers | reflective logos | detachable braces with length adjustment | hook for shoes attachment | anatomically shaped body cut; pre-shaped knees | zipper openings and ventilation of full trouser legs length | inner trouser legs tunnels with anti-slipping rubber | adjustable width of bottom edge of trouser legs by tightening | higher back side waist with anti-slipping rubber | adjustable width of waist by tightening | POCKETS: on sides with zipper | hidden coin pocket

HLAVNÍ MATERIÁL/MAIN MATERIAL	Husky Pro Tech 20 000, DWR, 4D mechanical stretch 3-vrstvá vysoce odolná tkanina s mechanický strečem, s vodoodpudivou úpravou DWR s laminovanou membránou a s trikotem ve spodní části 100% polyester
VODĚODOLNOST/WATERPROOF	20 000 mm H ₂ O
PRODYŠNOST/BREATHABILITY	18 000 g/m ² /24h
DALŠÍ ÚPRAVY / OTHER FINISHINGS	DWR, 4D mechanical stretch
VELIKOSTI/SIZES	S, M, L, XL, XXL
BARVY/COLORS	1 grey, 2 black



KRONY M

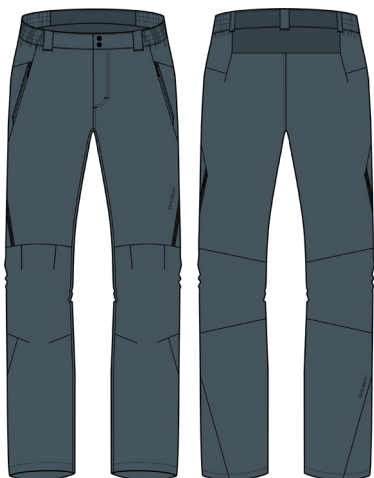
PÁNSKÉ HARDSHELLOVÉ KALHOTY - OUTDOOR PERFORMANCE MEN HARDSHELL PANTS - OUTDOOR PERFORMANCE

HUSKY opasek | háček k uchycení k botě | anatomicky tvarovaný střih, předtvarovaná kolena | rozezpínání a ventilace nohavic na zip | šířka nohavic regulovatelná stahováním | šířka pasu regulovatelná stahováním | s klínovou vsadkou pro maximální pohodlí | KAPSY: vnější boční se zipem | vnější na stehně se zipem | skrytá kapsa na drobnosti

HUSKY waist belt | hook for shoes attachment | anatomically shaped body cut; pre-shaped knees | zipper openings and ventilation of trouser legs | adjustable width of trousers bottom edge by tightening | adjustable width of waist by tightening | crotch insert for maximal comfort | POCKETS: on sides with zipper | on thigh with zipper | hidden coin pocket

HLAVNÍ MATERIÁL/MAIN MATERIAL	Husky Pro Tech Stretch 20 000, Husky Tech Stretch Plus, 4-way Stretch, DWR 1-vrstvá odolná všemi směry elastická tkanina kombinovaná s 3-vrstvou elastickou tkaninou s laminovanou membránou a s vodoodpudivou úpravou DWR 93% nylon, 7% elastan; 90% polyester, 10% elastan
VODĚODOLNOST/WATERPROOF	20 000 mm H ₂ O
PRODYŠNOST/BREATHABILITY	18 000 g/m ² /24h
DALŠÍ ÚPRAVY / OTHER FINISHINGS	quick dry, moisture wicking, UV protection, DWR
VELIKOSTI/SIZES	S, M, L, XL, XXL
BARVY/COLORS	1 dk.khaki, 2 dk.brick, 3 blue, 4 mustard





LAMER M

PÁNSKÉ HARDSHELLOVÉ ULTRALEHKÉ KALHOTY - OUTDOOR PERFORMANCE MEN HARDSHELL ULTRALIGHT PANTS - OUTDOOR PERFORMANCE

kompletně podlepené švy | voděodolné zipy | sbalitelné do kapsového váčku | vsadky z pružné tkaniny pro komfort při pohybu a lepší prodyšnost | reflexní loga | anatomicky tvarovaný střih, předtvarovaná kolena | odvětrání v nohavících na zip | šířka nohavic regulovatelná stahováním | všitá guma pro flexibilitu v pase | KAPSY: vnější boční se zipem

fully taped seams | waterproof zippers | packable into pocket pouch | inserts from elastic woven fabric for comfort of movement and better breathability | reflective logos | anatomically shaped body cut; pre-shaped knees | trouser legs ventilations with zipper | adjustable width of bottom legs opening by tightening | sewn elastic tape for flexibility of waist | POCKETS: on sides with zipper

MATERIÁL / MATERIAL	Husky Pro Tech Stretch 10 000, Ultralight, DWR 3-vrstvá elastická ultralehká tkanina s voděodpudivou úpravou DWR a s laminovanou membránou a s trikotem ve spodní části 98% nylon, 2% elastan 3 layered stretch ultralight woven fabric with water-repellent finish DWR and laminated membrane and with tricot on bottom 98% nylon, 2% elastane
VODĚODOLNOST / WATERPROOF	10 000 mm H ₂ O
PRODYŠNOST/BREATHABILITY	10 000 g/m ² /24h
DALŠÍ ÚPRAVY / OTHER FINISHINGS	DWR
VELIKOSTI/SIZES	S, M, L, XL, XXL
BARVY/COLORS	1 grey, 2 black



PILON M

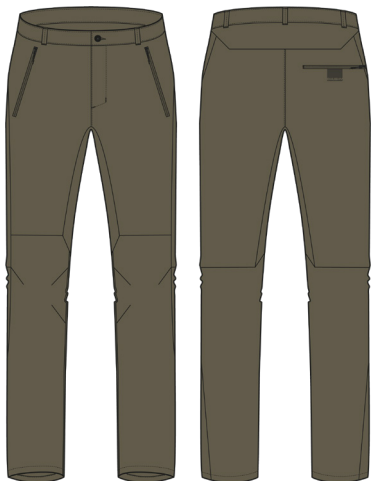
PÁNSKÉ KALHOTY 2 V 1 Z TECHNICKÉ TKANINY - OUTDOOR MOTION MEN PANTS 2 IN 1 FROM TECHNICAL FABRIC - OUTDOOR MOTION

HUSKY opasek | anatomicky tvarovaný střih, předtvarovaná kolena | odepínací nohavice, možnost nastavení na šortky | všitá guma pro flexibilitu v pase | s klínovou vsadkou pro maximální pohodlí | KAPSY: vnější boční se zipem | vnější zadní se zipem

HUSKY waist belt | anatomically shaped body cut; pre-shaped knees | detachable trouser legs, possibility to adjust to short pants | sewn elastic tape for flexibility of waist | crotch insert for maximal comfort | POCKETS: on sides with zipper | on back side with zipper

MATERIÁL / MATERIAL	Husky Tech Stretch Plus 1-vrstvá ripstop odolná elastická tkanina 88% nylon, 12% elastan 1 layered ripstop durable elastic woven fabric 88% nylon, 12% elastane
VODĚODOLNOST / WATERPROOF	
PRODYŠNOST/BREATHABILITY	
DALŠÍ ÚPRAVY / OTHER FINISHINGS	quick dry, moisture wicking, UV protection
VELIKOSTI/SIZES	S, M, L, XL, XXL
BARVY/COLORS	1 dk.khaki, 2 grey, 3 anthracite, 4 dk.grey





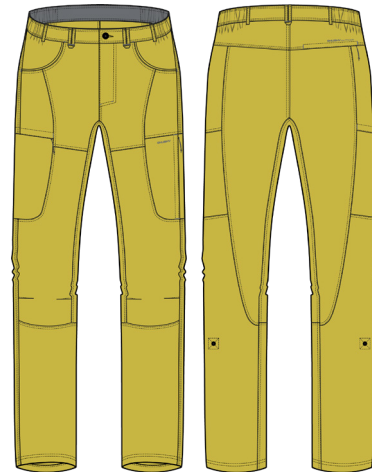
KOBY M

PÁNSKÉ KALHOTY Z TECHNICKÉ TKANINY - OUTDOOR MOTION MEN PANTS FROM TECHNICAL FABRIC - OUTDOOR MOTION

HUSKY opasek | anatomicky tvarovaný střih, předtvarovaná kolena | s klínovou vsadkou pro maximální pohodlí | šířka nohavic regulovatelná stahováním | KAPSY: vnější boční se zipem | vnější zadní se zipem

HUSKY waist belt | anatomically shaped body cut; pre-shaped knees | crotch insert for maximal comfort | adjustable width of bottom legs opening by tightening | POCKETS: on sides with zipper | on back side with zipper

MATERIÁL / MATERIAL	Husky Tech Stretch Plus, 4-way Stretch
	1-vrstvá odolná všemi směry elastická tkanina 93% nylon, 7% elastan
	1 layered durable four way stretch woven fabric 93% nylon, 7% elastane
VODÉODOLNOST / WATERPROOF	
PRODYŠNOST/BREATHABILITY	
DALŠÍ ÚPRAVY / OTHER FINISHINGS	quick dry, moisture wicking, UV protection
VELIKOSTI/SIZES	S, M, L, XL, XXL
BARVY/COLORS	1 dk.khaki, 2 anthracite, 3 dk.brick, 4 dk.grey



KAHULA M

PÁNSKÉ KALHOTY Z TECHNICKÉ TKANINY - OUTDOOR MOTION MEN PANTS FROM TECHNICAL FABRIC - OUTDOOR MOTION

pružný materiál s bavlněným vzhledem | HUSKY opasek | všitá guma pro flexibilitu v pase | anatomicky tvarovaný střih, předtvarovaná kolena | KAPSY: vnější boční | vnější na stehně se zipem | vnější zadní se zipem

elastic material with cotton look | HUSKY waist belt | sewn elastic tape for flexibility of waist | anatomically shaped body cut; pre-shaped knees | POCKETS: on sides | on thigh with zipper | on back side with zipper

MATERIÁL / MATERIAL	Husky Tech Stretch Plus
	1-vrstvá ripstop odolná elastická tkanina 93% nylon, 7% elastan
	1 layered ripstop durable elastic woven fabric 93% nylon, 7% elastane
VODÉODOLNOST / WATERPROOF	
PRODYŠNOST/BREATHABILITY	
DALŠÍ ÚPRAVY / OTHER FINISHINGS	quick dry, moisture wicking, UV protection
VELIKOSTI/SIZES	S, M, L, XL, XXL
BARVY/COLORS	1 yellow green, 2 dk. faded turquoise, 3 deep green, 4 anthracite





KLERY M

PÁNSKÉ 3/4 KALHOTY Z TECHNICKÉ TKANINY - OUTDOOR MOTION MEN 3/4 PANTS FROM TECHNICAL FABRIC - OUTDOOR MOTION

pružný materiál s bavlněným vzhledem | HUSKY opasek | všitá guma pro flexibilitu v pase | anatomicky tvarovaný střih, předvarovaná kolena | KAPSY: vnější boční | vnější na stehně se zipem | vnější zadní se zipem

elastic material with cotton look | HUSKY waist belt | sewn elastic tape for flexibility of waist | anatomically shaped body cut; pre-shaped knees | POCKETS: on sides | on thigh with zipper | on back side with zipper

HLAVNÍ MATERIÁL/MAIN MATERIAL	Husky Tech Stretch Plus
	1-vrstvá ripstop odolná elastická tkanina 93% nylon, 7% elastan
	1 layered ripstop durable elastic woven fabric 93% nylon, 7% elastane
VODĚODOLNOST/WATERPROOF	
PRODYŠNOST/BREATHABILITY	
DALŠÍ ÚPRAVY / OTHER FINISHINGS	quick dry, moisture wicking, UV protection
VELIKOSTI/SIZES	S, M, L, XL, XXL
BARVY/COLORS	1 dk.grey, 2 grey, 3 blue, 4 mustard



KALFER M

PÁNSKÉ KRAČASY Z TECHNICKÉ TKANINY - OUTDOOR MOTION MEN SHORT PANTS FROM TECHNICAL FABRIC - OUTDOOR MOTION

pružný materiál s celopotiskem s bavlněným vzhledem | HUSKY opasek | anatomicky tvarovaný střih, předvarovaná kolena | šířka pasu regulovatelná stahováním | KAPSY: vnější boční | vnější zadní se zipem | 3D na stehně s patkou

elastic material with allover print with cotton look | HUSKY waist belt | anatomically shaped body cut; pre-shaped knees | adjustable width of waist by tightening | POCKETS: on sides | on back side with zipper | 3D cargo pockets

MATERIÁL / MATERIAL	Husky Tech Stretch Plus
	1-vrstvá odolná elastická tkanina s celopotiskem 94% nylon, 6% elastan
	1 layered durable elastic woven fabric with allover print 94% nylon, 6% elastane
VODĚODOLNOST / WATERPROOF	
PRODYŠNOST/BREATHABILITY	
DALŠÍ ÚPRAVY / OTHER FINISHINGS	quick dry, moisture wicking, UV protection
VELIKOSTI/SIZES	S, M, L, XL, XXL
BARVY/COLORS	1 dk.khaki, 2 dk.stone, 3 lt.blue, 4 dk.mustard





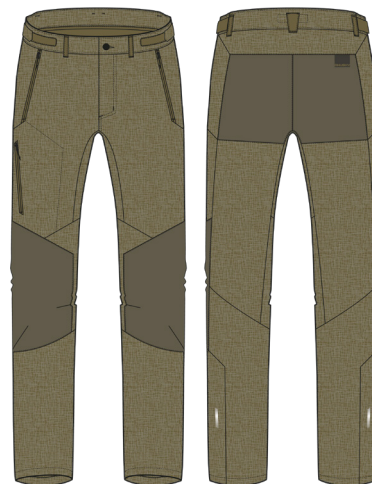
KIMBI M

PÁNSKÉ KRAČASY Z TECHNICKÉ TKANINY - OUTDOOR MOTION MEN SHORT PANTS FROM TECHNICAL FABRIC - OUTDOOR MOTION

pružný materiál s celopotiskem s bavlněným vzhledem | HUSKY opasek | anatomicky tvarovaný střih, předtvarovaná kolena | šířka pasu regulovatelná stahováním | KAPSY: vnější boční | vnější zadní se zipem | 3D na stehně s patkou

elastic material with allover print with cotton look | HUSKY waist belt | anatomically shaped body cut; pre-shaped knees | adjustable width of waist by tightening | POCKETS: on sides | on back side with zipper | 3D cargo pockets

MATERIÁL / MATERIAL	Husky Tech Stretch Plus, 4-way Stretch
	1-vrstvá odolná všemi směry elastická tkanina 93% nylon, 7% elastan
	1 layered durable four way stretch woven fabric 93% nylon, 7% elastane
VODĚODOLNOST / WATERPROOF	
PRODYŠNOST/BREATHABILITY	
DALŠÍ ÚPRAVY / OTHER FINISHINGS	quick dry, moisture wicking, UV protection
VELIKOSTI/SIZES	S, M, L, XL, XXL
BARVY/COLORS	1 lt.khaki, 2 dk.brick, 3 blue, 4 dk.grey



KLASSUM M

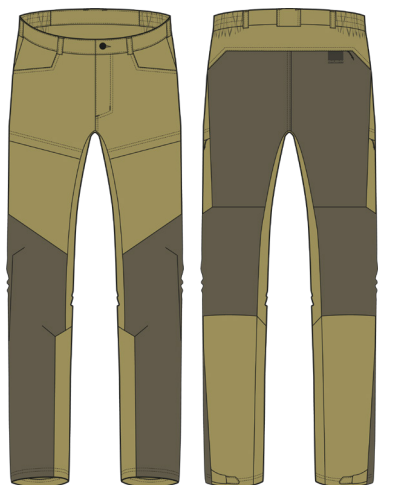
PÁNSKÉ SOFTSHELLOVÉ KALHOTY - OUTDOOR MOTION MEN SOFTSHELL PANTS - OUTDOOR MOTION

kolenní panely a zadní díl z vysoce odolného 3-vrstvého materiálu | HUSKY opasek | reflexní prvky | zvýšený pas na zadním díle | anatomicky tvarovaný střih, předtvarovaná kolena | regulovatelná šířka nohavic | šířka pasu regulovatelná stahováním | KAPSY: vnější boční se zipem | vnější na stehně se zipem

knee panels and back side from highly resistant 3-layered material | HUSKY waist belt | reflective details | higher back side waist | anatomically shaped body cut; pre-shaped knees | adjustable width of trousers bottom edge | adjustable width of waist by tightening | POCKETS: on sides with zipper | on thigh with zipper

MATERIÁL / MATERIAL	Extend Soft Stretch, Extend-Therm Softshell 10 000, DWR
	1-vrstvá speciální odolná elastická dvojcestná tkanina s vodoodpudivou úpravou DWR kombinovaná s 3-vrstvým materiálem s laminovanou membránou 75% nylon, 15% polyester, 10% elastan
	1 layered durable special elastic doublewaved fabric with water-repellent finish DWR combined with 3 layered fabric with laminated membrane 75% nylon, 15% polyester, 10% elastane
VODĚODOLNOST / WATERPROOF	10 000 mm H ₂ O
PRODYŠNOST/BREATHABILITY	10 000 g/m ² /24h
DALŠÍ ÚPRAVY / OTHER FINISHINGS	DWR
VELIKOSTI/SIZES	S, M, L, XL, XXL
BARVY/COLORS	1 dk.khaki, 2 dk.stone, 3 anthracite, 4 dk.grey





KEIRY M

PÁNSKÉ SOFTSHELLOVÉ KALHOTY - OUTDOOR MOTION MEN SOFTSHELL PANTS - OUTDOOR MOTION

HUSKY opasek | všitá guma pro flexibilitu v pase | anatomicky tvarovaný střih, předtvarovaná kolena | šířka nohavic regulovatelná stahováním | KAPSY: vnější boční | vnější na stehně se zipem | vnější zadní se zipem

HUSKY waist belt | sewn elastic tape for flexibility of waist | anatomically shaped body cut; pre-shaped knees | adjustable width of trousers bottom edge by tightening | POCKETS: on sides | on thigh with zipper | on back side with zipper

MATERIÁL / MATERIAL	Extend Soft Stretch, 4-way Stretch, DWR 1-vrstvá všemi směry elastická speciální dvojcestná tkanina s voděodpudivou úpravou DWR 92% nylon, 8% elastan 1 layered four way stretch special doublewaved fabric with water-repellent finish DWR 92% nylon, 8% elastane
VODĚODOLNOST / WATERPROOF	1 000 mm H ₂ O
PRODYŠNOST/BREATHABILITY	
DALŠÍ ÚPRAVY / OTHER FINISHINGS	DWR
VELIKOSTI/SIZES	S, M, L, XL, XXL
BARVY/COLORS	1 lt.khaki, 2 brick, 3 grey, 4 mustard



SPEEDY LONG M

PÁNSKÉ SOFTSHELLOVÉ KALHOTY - OUTDOOR ACTIVE MEN SOFTSHELL PANTS - OUTDOOR ACTIVE

vsadka z pružného síťového úpletu pro zlepšení prodyšnosti | reflexní prvky | odvětrávání perforací materiálu | anatomicky tvarovaný střih, předtvarovaná kolena | všitá guma pro flexibilitu v pase | šířka pasu regulovatelná stahováním | dolní okraje nohavic s protiskluzovou gumou | KAPSY: vnější boční | skrytá kapsa na drobnosti se zipem

yoke from elastic mesh fabric for better breathability | reflective details | ventilations by perforated fabric | anatomically shaped body cut; pre-shaped knees | sewn elastic tape for flexibility of waist | adjustable width of waist by tightening | bottom legs opening with anti-slipping rubber | POCKETS: on sides | hidden coin pocket with zipper

MATERIÁL / MATERIAL	Stretch-Lite Soft Plus 1-vrstvá speciální vysoce elastická dvojcestná tkanina 84% polyester, 16% elastan 1 layered highly elastic special doublewaved fabric 84% polyester, 16% elastane
VODĚODOLNOST / WATERPROOF	
PRODYŠNOST/BREATHABILITY	
DALŠÍ ÚPRAVY / OTHER FINISHINGS	quick dry, moisture wicking
VELIKOSTI/SIZES	S, M, L, XL, XXL
BARVY/COLORS	1 dk.khaki, 2 anthracite, 3 black





SPEEDY M

PÁNSKÉ SOFTSHELLOVÉ KRAČASY - OUTDOOR ACTIVE
MEN SOFTSHELL SHORT PANTS - OUTDOOR ACTIVE

vsadka z pružného síťového úpletu pro zlepšení prodyšnosti | reflexní prvky | odvětrání perforací materiálu | anatomicky tvarovaný střih | všitá guma pro flexibilitu v pase | šířka pasu regulovatelná stahováním | KAPSY: vnější boční | skrytá kapsa na drobnosti se zipem

yoke from elastic mesh fabric for better breathability | reflective details | ventilations by perforated fabric | anatomically shaped body cut | sewn elastic tape for flexibility of waist | adjustable width of waist by tightening | POCKETS: on sides | hidden coin pocket with zipper

MATERIÁL / MATERIAL	Stretch-Lite Soft Plus
	1-vrstvá speciální vysoce elastická dvojcestná tkanina 84% polyester, 16% elastan
VODĚODOLNOST / WATERPROOF	1 layered highly elastic special doublewaved fabric 84% polyester, 16% elastane
PRODYŠNOST/BREATHABILITY	
DALŠÍ ÚPRAVY / OTHER FINISHINGS	quick dry, moisture wicking
VELIKOSTI/SIZES	S, M, L, XL, XXL
BARVY/COLORS	1 dk.khaki, 2 anthracite, 3 black



DARBY LONG M

PÁNSKÉ KALHOTY Z TECHNICKÉHO ÚPLETU - OUTDOOR ACTIVE
MEN PANTS FROM TECHNICAL KNIT FABRIC - OUTDOOR ACTIVE

vsadky z pružného úpletu pro komfort při pohybu a lepší prodyšnost | reflexní prvky | anatomicky tvarovaný střih | všitá guma pro flexibilitu v pase | šířka pasu regulovatelná stahováním | KAPSY: vnější zadní se zipem

inserts from elastic knitted fabric for comfort of movement and better breathability | reflective details | anatomically shaped body cut | sewn elastic tape for flexibility of waist | adjustable width of waist by tightening | POCKETS: on back side with zipper

MATERIÁL / MATERIAL	Stretch-Lite Plus
	1-vrstvý vysoce elastický úplet 80% nylon, 20% elastan
VODĚODOLNOST / WATERPROOF	1 layered highly elastic knitted fabric 80% nylon, 20% elastane
PRODYŠNOST/BREATHABILITY	
DALŠÍ ÚPRAVY / OTHER FINISHINGS	quick dry, moisture wicking, UV protection, antibacterial, anti-odor
VELIKOSTI/SIZES	S, M, L, XL, XXL
BARVY/COLORS	1 black/černá





DARBY M

PÁNSKÉ 3/4 KALHOTY Z TECHNICKÉHO ÚPLETU - OUTDOOR ACTIVE
MEN 3/4 PANTS FROM TECHNICAL KNIT FABRIC- OUTDOOR ACTIVE

vsadky z pružného úpletu pro komfort při pohybu a lepší prodyšnost | reflexní prvky | anatomicky tvarovaný střih | všitá guma pro flexibilitu v pase | šířka pasu regulovatelná stahováním | KAPSY: vnější zadní se zipem

inserts from elastic knitted fabric for comfort of movement and better breathability | reflective details | anatomically shaped body cut | sewn elastic tape for flexibility of waist | adjustable width of waist by tightening | POCKETS: on back side with zipper

MATERIÁL / MATERIAL	Stretch-Lite Plus
	1-vrstvý vysoce elastický úplet 80% nylon, 20% elastan
	1 layered highly elastic knitted fabric 80% nylon, 20% elastane
VODĚODOLNOST / WATERPROOF	
PRODYŠNOST/BREATHABILITY	
DALŠÍ ÚPRAVY / OTHER FINISHINGS	quick dry, moisture wicking, UV protection, antibacterial, anti-odor
VELIKOSTI/SIZES	S, M, L, XL, XXL
BARVY/COLORS	1 black/černá



ROPY M

PÁNSKÉ BAVLNĚNÉ KRAČASY - OUTDOOR LEISURE
MEN COTTON SHORT PANTS - OUTDOOR LEISURE

silné efektní oprání | HUSKY opasek | KAPSY: vnější boční | vnější zadní s knoflíkem | 3D na stehně s patkou

heavy effective washing | HUSKY waist belt | POCKETS: on sides | on back side with stub | 3D cargo pockets

MATERIÁL / MATERIAL	Cotton Program, Vintage look
	1-vrstvá twillová elastická tkanina s efektním opráním 96% bavlna, 4% elastan
	1 layered twill stretch woven fabric with effective washing 96% cotton, 4% elastane
VODĚODOLNOST / WATERPROOF	
PRODYŠNOST/BREATHABILITY	
DALŠÍ ÚPRAVY / OTHER FINISHINGS	vintage look, destroyed effects
VELIKOSTI/SIZES	S, M, L, XL, XXL
BARVY/COLORS	1 dk.khaki, 2 dk.stone, 3 dk.blue, 4 dk.mustard





ARINO M

PÁNSKÁ MIKINA Z TECHNICKÉHO ÚPLETU S PŘÍMĚSÍ VLNÝ - OUTDOOR PERFORMANCE - MERINO PROGRAM
MEN SWEATSHIRT FROM TECHNICAL FABRIC MIXED WITH WOOL - OUTDOOR PERFORMANCE - MERINO PROGRAM

kombinace s 2-vrstvým úpletem na ramenou a kapuci pro zvýšení funkčnosti | ploché švy | překrytí zipu u brady | anatomicky tvarovaný střih | dolní okraj zpevněný elastickým lemem | rukávy zpevněné elastickým lemem | otvor na palec | kapuce s elastickým lemem | KAPSÝ: vnější boční

combination with 2-layered knit fabric on shoulders and hood for higher functionality | flatlock seams | chin protector | anatomically shaped body cut | bottom edge reinforced by elastic binding | sleeve openings reinforced by elastic binding | thumb hole | hood with elastic binding | POCKETS: on sides

MATERIÁL / MATERIAL	Merino Program
	1-vrstvý pružný nepočesaný úplet s melírem kombinovaný s 2-vrstvým technickým úpletem 100% vlna - merino
VODĚODOLNOST / WATERPROOF	1 layered elastic nonbrushed knitted fabric with melange effect combined with 2 layered technical knitted fabric
	100% wool - merino
PRODYŠNOST/BREATHABILITY	
DALŠÍ ÚPRAVY / OTHER FINISHINGS	quick dry, moisture wicking, UV protection, antibacterial, anti-odor
VELIKOSTI/SIZES	S, M, L, XL, XXL
BARVY/COLORS	1 br.green, 2 grey, 3 blue, 4 mustard



TARP ZIP M

PÁNSKÁ MIKINA Z TECHNICKÉHO ÚPLETU - OUTDOOR MOTION
MEN SWEATSHIRT FROM TECHNICAL KNIT FABRIC - OUTDOOR MOTION

prvek speciálních plochých švů | překrytí zipu u brady | anatomicky tvarovaný střih | dolní okraj zpevněný elastickým lemem | rukávy zpevněné elastickým lemem | otvor na palec | stojáček s elastickým lemem | KAPSÝ: vnější boční | vnější náprsní se zipem

flatlock seams details | chin protector | anatomically shaped body cut | bottom edge reinforced by elastic binding | sleeve openings reinforced by elastic binding | thumb hole | stand collar with elastic binding | POCKETS: on sides | on chest with zipper

MATERIÁL / MATERIAL	Stretch-Comfort Plus
	1-vrstvý vysoce elastický jersey úplet 84% polyester, 16% elastan
VODĚODOLNOST / WATERPROOF	1 layered highly elastic knitted jersey fabric
	84% polyester, 16% elastane
PRODYŠNOST/BREATHABILITY	
DALŠÍ ÚPRAVY / OTHER FINISHINGS	quick dry, moisture wicking, UV protection, antibacterial, antipeeling
VELIKOSTI/SIZES	S, M, L, XL, XXL
BARVY/COLORS	1 br.green, 2 brick, 3 blue, 4 grey





ABBY M

PÁNSKÝ SVETR Z TECHNICKÉHO ÚPLETU - OUTDOOR MOTION - MERINO PROGRAM
MEN SWEATER FROM TECHNICAL KNIT FABRIC - OUTDOOR MOTION - MERINO PROGRAM

překrytí zipu u brady | s celopotiskem | KAPSY: vnější boční se zipem

chin protector | with alllover print | POCKETS: on sides with zipper

MATERIÁL / MATERIAL	Merino Program
	2-vrstvý pružný úplet s celopotiskem 52% polyester, 48% merino vlna
	2 layered stretch knitted fabric with alllover print 52% polyester, 48% merino wool
VODĚODOLNOST / WATERPROOF	
PRODYŠNOST/BREATHABILITY	
DALŠÍ ÚPRAVY / OTHER FINISHINGS	quick dry, moisture wicking, UV protection, antibacterial, antipeeling
VELIKOSTI/SIZES	S, M, L, XL, XXL
BARVY/COLORS	1 lt.khaki, 2 dk.wine, 3 anthracite, 4 mustard



ALONY M

PÁNSKÁ MIKINA Z TECHNICKÉHO ÚPLETU - OUTDOOR MOTION
MEN SWEATSHIRT FROM TECHNICAL KNIT FABRIC - OUTDOOR MOTION

překrytí zipu u brady | kapuce podšitá funkčním úpletem | kapuce upravitelná stahováním | KAPSY: vnější boční

chin protector | hood with lining from functional knitted fabric | hood adjustable by tightening | POCKETS: on sides

MATERIÁL / MATERIAL	Stretch-Comfort Plus
	1-vrstvý elastický nepočesaný úplet s melírem 94% polyester, 6% elastan
	1 layered elastic nonbrushed knitted fabric with melange effect 94% polyester, 6% elastane
VODĚODOLNOST / WATERPROOF	
PRODYŠNOST/BREATHABILITY	
DALŠÍ ÚPRAVY / OTHER FINISHINGS	quick dry, moisture wicking, UV protection, antibacterial
VELIKOSTI/SIZES	S, M, L, XL, XXL
BARVY/COLORS	1 br.green, 2 dk.brick, 3 blue, 4 dk.grey





ASTEL M

PÁNSKÁ ULTRALEHKÁ MIKINA Z TECHNICKÉHO ÚPLETU - OUTDOOR ACTIVE
MEN ULTRALIGHT SWEATSHIRT FROM TECHNICAL KNIT FABRIC - OUTDOOR ACTIVE

speciální bezpečnostní reflexní celoplotisk | reflexní prvky | systém otevírání jednou rukou | překrytí zipu u brady
 | anatomicky tvarovaný střih | dolní okraj zpevněný elastickým lemem | odvětrání perforací materiálu | rukávy
 zpevněné elastickým lemem | otvor na palec | otvor na chytré hodinky | KAPSY: vnější boční se zipem

special safety reflective allover print | reflective details | one hand opening system | chin protector | anatomically
 shaped body cut | bottom edge reinforced by elastic binding | ventilations by perforated fabric | sleeve openings
 reinforced by elastic binding | thumb hole | smartwatch hole | POCKETS: on sides with zipper

MATERIÁL / MATERIAL	Stretch-Comfort Plus
	1-vrstvý elastický nepočesaný úplet s melírem a reflexním celoplotiskem 88% polyester, 12% elastan
	1 layered elastic nonbrushed knitted fabric with melange effect and with reflective alloverprint; 88% polyester, 12% elastane
VODĚODOLNOST / WATERPROOF	
PRODYŠNOST/BREATHABILITY	
DALŠÍ ÚPRAVY / OTHER FINISHINGS	quick dry, moisture wicking, UV protection, antibacterial, anti-odor
VELIKOSTI/SIZES	S, M, L, XL, XXL
BARVY/COLORS	1 green, 2 blue, 3 black



GOMY M

PÁNSKÁ ULTRALEHKÁ KOŠILE - KRÁTKÝ RUKÁV - OUTDOOR MOTION
MEN ULTRALIGHT SHIRT - SHORT SLEEVES - OUTDOOR MOTION

ultralehký prodyšný materiál zajišťující nízkou váhu a malý objem | léga s knoflíky | KAPSY: vnější náprsní s
 knoflíkem

ultralight breathable fabric for low weight and small volume | placket with buttons | POCKETS: on chest with
 button

MATERIÁL / MATERIAL	Husky Tech Stretch Plus, Ultralight
	1-vrstvá ultralehká elastická tkanina 88% polyester, 12% elastan
	1 layered ultralight elastic woven fabric 88% polyester, 12% elastane
VODĚODOLNOST / WATERPROOF	
PRODYŠNOST/BREATHABILITY	
DALŠÍ ÚPRAVY / OTHER FINISHINGS	
VELIKOSTI/SIZES	S, M, L, XL, XXL
BARVY/COLORS	1 dk.khaki, 2 dk.stone, 3 lt.blue, 4 grey





GRIMY M

PÁNSKÁ BAVLNĚNÁ KOŠILE - KRÁTKÝ RUKÁV - OUTDOOR LEISURE
MEN COTTON SHIRT - SHORT SLEEVES - OUTDOOR LEISURE

silné efektní oprání | sklad na zádech pro volnost pohybu | léga s knoflíky | KAPSY: vnější náprsní

heavy effective washing | back side pleat for freedom of movement | placket with buttons | POCKETS: chest pocket

MATERIÁL / MATERIAL	Cotton Program, Vintage look
	1-vrstvá elastická tkanina s efektním opráním 97% bavlna, 3% elastan
	1 layered elastic woven fabric with effective washing 97% cotton, 3% elastane
VODĚODOLNOST / WATERPROOF	
PRODYŠNOST/BREATHABILITY	
DALŠÍ ÚPRAVY / OTHER FINISHINGS	
VELIKOSTI/SIZES	S, M, L, XL, XXL
BARVY/COLORS	1 green, 2 grey, 3 dk.blue, 4 lt.grey



TLAY M

PÁNSKÉ TRIKO - KRÁTKÝ RUKÁV Z TECHNICKÉHO COOLMAX ÚPLETU S VLNOU - OUTDOOR PERFORMANCE - MERINO PROGRAM
MEN T-SHIRT - SHORT SLEEVES FROM TECHNICAL COOLMAX KNIT FABRIC WITH WOOL - OUTDOOR PERFORMANCE - MERINO PROGRAM

vsadky v podpaží pro komfort při pohybu | ploché švy | anatomicky tvarovaný střih | reflexní loga

armpit inserts for comfort of movement | flatlock seams | anatomically shaped body cut | reflective logos

MATERIÁL / MATERIAL	Merino Program, Coolmax
	1-vrstvý pružný úplet 50% vlna - merino, 50% polyester - Coolmax
	1 layered elastic knitted fabric 50% wool - merino, 50% polyester - Coolmax
VODĚODOLNOST / WATERPROOF	
PRODYŠNOST/BREATHABILITY	
DALŠÍ ÚPRAVY / OTHER FINISHINGS	quick dry, moisture wicking, UV protection, antibacterial, anti-odor
VELIKOSTI/SIZES	S, M, L, XL, XXL
BARVY/COLORS	1 br.green, 2 brick, 3 anthracite, 4 grey





TASH M

PÁNSKÉ COOLDRY TRIKO - KRÁTKÝ RUKÁV - OUTDOOR PERFORMANCE
MEN COOLDRY T-SHIRT - SHORT SLEEVES - OUTDOOR PERFORMANCE

bavlněný vzhled | efektní tisk na předním díle | klasický střih rukávů | reflexní loga

cotton look | front side artwork print | classic set-in sleeves | reflective logos

MATERIÁL / MATERIAL	Cooldry
	1-vrstvý elastický jersey úplet s bavlněným omakem s melírem 92% polyester, 8% elastan
	1 layered elastic knitted jersey fabric with cotton feel with melange effect 92% polyester, 8% elastane
VODĚODOLNOST / WATERPROOF	
PRODÝŠNOST/BREATHABILITY	
DALŠÍ ÚPRAVY / OTHER FINISHINGS	quick dry, moisture wicking, UV protection, antibacterial, anti-odor
VELIKOSTI/SIZES	S, M, L, XL, XXL
BARVY/COLORS	1 dk.khaki, 2 dk.wine, 3 blue, 4 dk.grey



TOMY M

PÁNSKÉ TRIKO - KRÁTKÝ RUKÁV Z TECHNICKÉHO ÚPLETU S VLNOU - OUTDOOR ACTIVE - MERINO PROGRAM
MEN T-SHIRT - SHORT SLEEVES FROM TECHNICAL KNIT FABRIC WITH WOOL - OUTDOOR ACTIVE - MERINO PROGRAM

anatomicky tvarovaný střih | reflexní loga

anatomically shaped body cut | reflective logos

MATERIÁL / MATERIAL	Merino Program
	1-vrstvý elastický úplet s melírem 27% vlna - merino, 63% tencel, 10% lycra
	1 layered elastic knitted fabric with melange effect 27% wool - merino, 63% tencel, 10% lycra
VODĚODOLNOST / WATERPROOF	
PRODÝŠNOST/BREATHABILITY	
DALŠÍ ÚPRAVY / OTHER FINISHINGS	quick dry, moisture wicking, UV protection, antibacterial, anti-odor
VELIKOSTI/SIZES	S, M, L, XL, XXL
BARVY/COLORS	1 green, 2 black, 3 lt.yellow





TARIN M

PÁNSKÉ TRIKO - KRÁTKÝ RUKÁV Z TECHNICKÉHO VLNĚNÉHO ÚPLETU - OUTDOOR MOTION - MERINO PROGRAM
MEN T-SHIRT - SHORT SLEEVES FROM TECHNICAL WOOL KNIT FABRIC - OUTDOOR MOTION - MERINO PROGRAM

nášivka s tiskem na předním díle | klasický střih rukávů | reflexní loga

front side patch with print | classic set-in sleeves | reflective logos

MATERIÁL / MATERIAL	Merino Program
	1-vrstvý pružný úplet 70% vlna - merino, 30% bambus
	1 layered elastic knitted fabric 70% wool - merino, 30% bamboo
VODĚODOLNOST / WATERPROOF	
PRODYŠNOST/BREATHABILITY	
DALŠÍ ÚPRAVY / OTHER FINISHINGS	quick dry, moisture wicking, UV protection, antibacterial, anti-odor
VELIKOSTI/SIZES	S, M, L, XL, XXL
BARVY/COLORS	1 br.green, 2 dk.brick, 3 dk.blue, 4 dk.grey



TONIE M

PÁNSKÉ COOLDRY TRIKO - KRÁTKÝ RUKÁV - OUTDOOR MOTION
MEN COOLDRY T-SHIRT - SHORT SLEEVES - OUTDOOR MOTION

reflexní loga | klasický střih rukávů

reflective logos | classic set-in sleeves

MATERIÁL / MATERIAL	Cooldry
	1-vrstvý vysoce elastický úplet se speciální strukturou 90% polyester, 10% elastan
	1 layered highly elastic knitted fabric with special structure 90% polyester, 10% elastan
VODĚODOLNOST / WATERPROOF	
PRODYŠNOST/BREATHABILITY	
DALŠÍ ÚPRAVY / OTHER FINISHINGS	quick dry, moisture wicking, UV protection, antibacterial, anti-odor
VELIKOSTI/SIZES	S, M, L, XL, XXL
BARVY/COLORS	1 br.green, 2 dk.stone, 3 blue, 4 yellow





TINGL M

PÁNSKÉ COOLDRY TRIKO - KRÁTKÝ RUKÁV - OUTDOOR MOTION
MEN COOLDRY T-SHIRT - SHORT SLEEVES - OUTDOOR MOTION

bavlněný vzhled | efektní tisk na předním díle | klasický střih rukávů | reflexní loga

cotton look | front side artwork print | classic set-in sleeves | reflective logos

MATERIÁL / MATERIAL	Cooldry
	1-vrstvý elastický jersey úplet s bavlněným omakem 92% polyester, 8% elastan
VODĚODOLNOST / WATERPROOF	1 layered elastic knitted jersey fabric with cotton feel 92% polyester, 8% elastane
PRODYŠNOST/BREATHABILITY	
DALŠÍ ÚPRAVY / OTHER FINISHINGS	quick dry, moisture wicking, UV protection, antibacterial, anti-odor
VELIKOSTI/SIZES	S, M, L, XL, XXL
BARVY/COLORS	1 dk.khaki, 2 dk.bordo, 3 lt.blue, 4 grey



THAW M

PÁNSKÉ COOLDRY TRIKO - KRÁTKÝ RUKÁV - OUTDOOR ACTIVE
MEN COOLDRY T-SHIRT - SHORT SLEEVES - OUTDOOR ACTIVE

bavlněný vzhled | efektní tisk na předním díle | klasický střih rukávů | reflexní loga

cotton look | front side artwork print | classic set-in sleeves | reflective logos

MATERIÁL / MATERIAL	Cooldry
	1-vrstvý elastický jersey úplet s bavlněným omakem 92% polyester, 8% elastan
VODĚODOLNOST / WATERPROOF	1 layered elastic knitted jersey fabric with cotton feel 92% polyester, 8% elastane
PRODYŠNOST/BREATHABILITY	
DALŠÍ ÚPRAVY / OTHER FINISHINGS	quick dry, moisture wicking, UV protection, antibacterial, anti-odor
VELIKOSTI/SIZES	S, M, L, XL, XXL
BARVY/COLORS	1 br.green, 2 blue, 3 white





TEE FOREST M

PÁNSKÉ BAVLNĚNÉ TRIKO - KRÁTKÝ RUKÁV - OUTDOOR LEISURE - COTTON PROGRAM
MEN COTTON T-SHIRT - SHORT SLEEVES - OUTDOOR LEISURE - COTTON PROGRAM

silné efektní oprání | efektní tisk na předním díle | klasický střih rukávů

heavy effective washing | front side artwork print | classic set-in sleeves

MATERIÁL / MATERIAL	Cotton Program, Vintage look
	1-vrstvý jersey úplet s efektním opráním 95% bavlna, 5% elastan
	1 layered knitted jersey fabric with effective washing 95% cotton, 5% elastane
VODĚODOLNOST / WATERPROOF	
PRODYŠNOST/BREATHABILITY	
DALŠÍ ÚPRAVY / OTHER FINISHINGS	vintage look
VELIKOSTI/SIZES	S, M, L, XL, XXL
BARVY/COLORS	1 green, 2 dk.wine, 3 lt.blue, 4 dk.grey



TEE PCT PATH M

PÁNSKÉ BAVLNĚNÉ TRIKO - KRÁTKÝ RUKÁV - OUTDOOR LEISURE - COTTON PROGRAM
MEN COTTON T-SHIRT - SHORT SLEEVES - OUTDOOR LEISURE - COTTON PROGRAM

silné efektní oprání | efektní tisk na předním díle | klasický střih rukávů

heavy effective washing | front side artwork print | classic set-in sleeves

MATERIÁL / MATERIAL	Cotton Program, Vintage look
	1-vrstvý jersey úplet s efektním opráním 95% bavlna, 5% elastan
	1 layered knitted jersey fabric with effective washing 95% cotton, 5% elastane
VODĚODOLNOST / WATERPROOF	
PRODYŠNOST/BREATHABILITY	
DALŠÍ ÚPRAVY / OTHER FINISHINGS	vintage look
VELIKOSTI/SIZES	S, M, L, XL, XXL
BARVY/COLORS	1 lt.khaki, 2 brick, 3 white, 4 grey





TEE RINGS M

PÁNSKÉ BAVLNĚNÉ TRIKO - KRÁTKÝ RUKÁV - OUTDOOR LEISURE - COTTON PROGRAM
MEN COTTON T-SHIRT - SHORT SLEEVES - OUTDOOR LEISURE - COTTON PROGRAM

efektní tisk na předním díle | klasický střih rukávů

front side artwork print | classic set-in sleeves

MATERIÁL / MATERIAL	Cotton Program
	1-vrstvý jersey úplet 95% bavlna, 5% elastan
	1 layered knitted jersey fabric 95% cotton, 5% elastane
VODĚODOLNOST / WATERPROOF	
PRODYŠNOST/BREATHABILITY	
DALŠÍ ÚPRAVY / OTHER FINISHINGS	
VELIKOSTI/SIZES	S, M, L, XL, XXL
BARVY/COLORS	1 dk.khaki, 2 lt.grey, 3 dk.blue, 4 lt.yellow



MERINO 100 DL. RUKÁV/LONG SLEEVE ZIP M

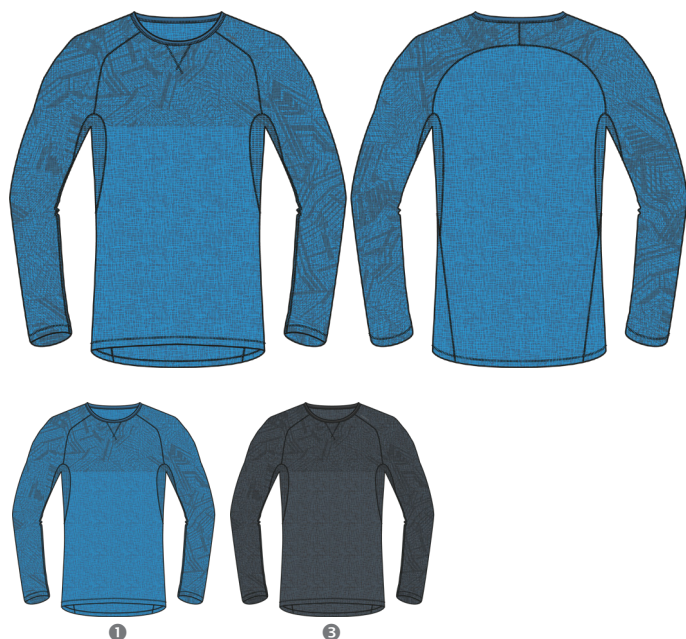
PÁNSKÉ SPODNÍ PRÁDLO - ROLÁK DLOUHÝ RUKÁV - MERINO 100
MEN UNDERWEAR - TURTLE NECK LONG SLEEVES - MERINO 100

vsadky v podpaží z pružného síťového úpletu pro komfort při pohybu a lepší prodyšnost | ploché švy | překrytí zipu u brady | s celopotiskem na rukávech a části těla | anatomicky tvarovaný střih | raglánový střih rukávů

armpit inserts from stretch mesh knitted fabric for comfort of movement and better breathability | flatlock seams | chin protector | with alllover print on sleeves and part of body | anatomically shaped body cut | raglan sleeves

HLAVNÍ MATERIÁL/MAIN MATERIAL	Merino 100
	1-vrstvý pružný melírovaný úplet s tiskem 100% vlna - merino
	1 layered melange elastic knitted fabric with print 100% wool - merino
VODĚODOLNOST/WATERPROOF	
PRODYŠNOST/BREATHABILITY	
DALŠÍ ÚPRAVY / OTHER FINISHINGS	quick dry, moisture wicking, antibacterial
VELIKOSTI/SIZES	S, M, L, XL, XXL
BARVY/COLORS	1 dk.blue/tm.modrá, 3 black/černá





MERINO 100 DL. RUKÁV/LONG SLEEVE M

PÁNSKÉ SPODNÍ PRÁDLO - TRIKO DLOUHÝ RUKÁV - MERINO 100
MEN UNDERWEAR - T-SHIRT LONG SLEEVE - MERINO 100

vsadky v podpaží z pružného síťového úpletu pro komfort při pohybu a lepší prodyšnost | ploché švy | s celopotiskem na rukávech a části těla | anatomicky tvarovaný střih | raglánový střih rukávů

armpit inserts from stretch mesh knitted fabric for comfort of movement and better breathability | flatlock seams | with allover print on sleeves and part of body | anatomically shaped body cut | raglan sleeves

HLAVNÍ MATERIÁL/MAIN MATERIAL	Merino 100
	1-vrstvý pružný melírovaný úplet s tiskem
	100% vlna - merino
	1 layered melange elastic knitted fabric with print
	100% wool - merino
VODĚODOLNOST/WATERPROOF	
PRODYŠNOST/BREATHABILITY	
DALŠÍ ÚPRAVY / OTHER FINISHINGS	quick dry, moisture wicking, antibacterial
VELIKOSTI/SIZES	S, M, L, XL, XXL
BARVY/COLORS	1 dk.blue/tm.modrá, 3 black/černá



MERINO 100 KR. RUKÁV/SHORT SLEEVE M

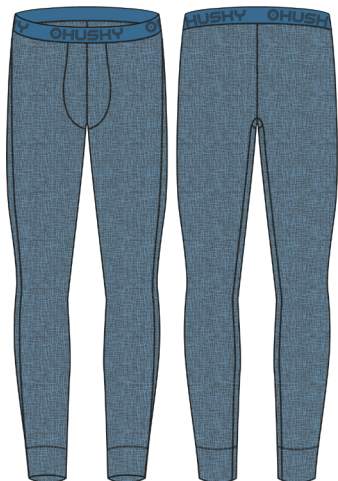
PÁNSKÉ SPODNÍ PRÁDLO - TRIKO KRÁTKÝ RUKÁV - MERINO 100
MEN UNDERWEAR - T-SHIRT SHORT SLEEVE - MERINO 100

vsadky v podpaží z pružného síťového úpletu pro komfort při pohybu a lepší prodyšnost | ploché švy | s celopotiskem na rukávech a části těla | anatomicky tvarovaný střih | raglánový střih rukávů

armpit inserts from stretch mesh knitted fabric for comfort of movement and better breathability | flatlock seams | with allover print on sleeves and part of body | anatomically shaped body cut | raglan sleeves

HLAVNÍ MATERIÁL/MAIN MATERIAL	Merino 100
	1-vrstvý pružný melírovaný úplet s tiskem
	100% vlna - merino
	1 layered melange elastic knitted fabric with print
	100% wool - merino
VODĚODOLNOST/WATERPROOF	
PRODYŠNOST/BREATHABILITY	
DALŠÍ ÚPRAVY / OTHER FINISHINGS	quick dry, moisture wicking, antibacterial
VELIKOSTI/SIZES	S, M, L, XL, XXL
BARVY/COLORS	1 dk.blue/tm.modrá, 3 black/černá





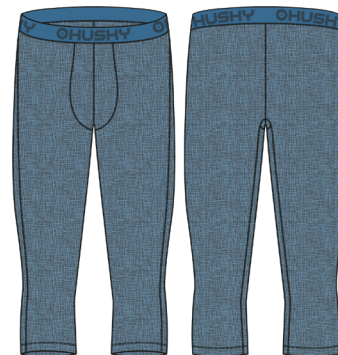
MERINO 100 KALHOTY/PANTS M

PÁNSKÉ SPODNÍ PRÁDLO - KALHOTY - MERINO 100
MEN UNDERWEAR - PANTS - MERINO 100

ploché švy | anatomicky tvarovaný střih | elastický pas | s klínovou vsadkou pro maximální pohodlí

flatlock seams | anatomically shaped body cut | elastic waist | crotch insert for maximal comfort

HLAVNÍ MATERIÁL/MAIN MATERIAL	Merino 100
	1-vrstvý pružný melírovaný úplet
	100% vlna - merino
	1 layered melange elastic knitted fabric
	100% wool - merino
VODĚODOLNOST/WATERPROOF	
PRODYŠNOST/BREATHABILITY	
DALŠÍ ÚPRAVY / OTHER FINISHINGS	quick dry, moisture wicking, antibacterial
VELIKOSTI/SIZES	S, M, L, XL, XXL
BARVY/COLORS	1 anthracite/antracit, 3 black/černá



MERINO 100 3/4 KALHOTY/PANTS M

PÁNSKÉ SPODNÍ PRÁDLO - 3/4 KALHOTY - MERINO 100
MEN UNDERWEAR - 3/4 PANTS - MERINO 100

ploché švy | anatomicky tvarovaný střih | elastický pas | s klínovou vsadkou pro maximální pohodlí

flatlock seams | anatomically shaped body cut | elastic waist | crotch insert for maximal comfort

HLAVNÍ MATERIÁL/MAIN MATERIAL	Merino 100
	1-vrstvý pružný melírovaný úplet
	100% vlna - merino
	1 layered melange elastic knitted fabric
	100% wool - merino
VODĚODOLNOST/WATERPROOF	
PRODYŠNOST/BREATHABILITY	
DALŠÍ ÚPRAVY / OTHER FINISHINGS	quick dry, moisture wicking, antibacterial
VELIKOSTI/SIZES	S, M, L, XL, XXL
BARVY/COLORS	1 anthracite/antracit, 3 black/černá





ŽENY

OUTDOOR PERFORMANCE
OUTDOOR ACTIVE
OUTDOOR MOTION
OUTDOOR LEISURE
MERINO 100

LEGENDA PIKTOGRAMŮ

-  PRODYŠNOST
-  YKK ZIPY
-  VODĚODOLNOST
-  VĚTRUODOLNOST
-  CELOROČNÍ VYUŽITÍ
-  ELASTICITA
-  TEPELNÁ IZOLACE
-  REFLEXNÍ PRVKY
-  VODĚODOLNÉ ZIPY
-  SBALITELNÝ
-  ODVOD VLHKOSTI
-  ANTIBAKTERIÁLNÍ
-  DWR
-  NÍZKÁ VÁHA
-  ODDĚLITELNÁ KAPUCE
-  KAPSA NA MP3
-  4-WAY STRETCH
-  BALITELNÁ KAPUCE
-  RYCHLESCHNOUČÍ
-  UV OCHRANA
-  4D MECHANICAL STRETCH

WOMEN

OUTDOOR PERFORMANCE
OUTDOOR ACTIVE
OUTDOOR MOTION
OUTDOOR LEISURE
MERINO 100

PICTOGRAM LEGEND

-  BREATHABLE
-  YKK ZIPPERS
-  WATERPROOF
-  WINDPROOF
-  ALL YEAR
-  ELASTICITY
-  THERMAL INSULATION
-  REFLECTIVE POINTS
-  WATERPROOF ZIPPERS
-  PACKABLE
-  MOISTURE WICKING
-  ANTIBACTERIAL
-  DWR
-  LOW WEIGHT
-  DETACHABLE HOOD
-  MP3 POCKET
-  4-WAY STRETCH
-  PACKABLE HOOD
-  QUICK DRYING
-  UV PROTECTION
-  4D MECHANICAL STRETCH



NAKRON L

DÁMSKÁ HARDSHELLOVÁ BUNDA - OUTDOOR PERFORMANCE WOMEN HARDSHELL JACKET - OUTDOOR PERFORMANCE

kompletně podlepené švy | bez podšívky | voděodolný hlavní zip | voděodolné zipy na vnějších kapsách | voděodolné zipy pro ventilaci | vnitřní léga hlavního zipu s odvětráním perforací materiálu | překrytí zipu u brady | vývod na sluchátka | vnitřní léga hlavního zipu se systémem odvodu vlhkosti | odvětrání v podpaží na zip | prodloužený zadní díl | šířka dolního okraje regulovatelná stahováním | anatomicky tvarované rukávy v oblasti loktů pro komfort pohybu | upravitelná šířka dolního okraje rukávů | prodloužená horní část manžet | kapuce upravitelná stahováním | zpevněný kšilt | KAPSY: vnější boční se zipem | vnitřní se zipem

fully taped seams | without lining | waterproof main zipper | face pockets with waterproof zippers | waterproof zippers for ventilation | inner main zipper placket with ventilations by perforated fabric | chin protector | headphones cable hole | inner main zipper placket with moisture drainage system | armpit ventilations with zipper | longer back side | adjustable width of bottom edge by tightening | anatomically shaped sleeves at the elbow area for movement comfort | adjustable width of sleeves openings by tightening | longer upper part of cuffs | hood adjustable by tightening | reinforced visor | POCKETS: on sides with zipper | inner with zipper

MATERIÁL / MATERIAL	Husky Pro Tech 20 000, DWR, 4D mechanical stretch 3-vrstvá vysoce odolná tkanina s mechanický strečem, s vodoodpudivou úpravou DWR s laminovanou membránou a s trikotem ve spodní části; 100% polyester 3 layered highly durable woven fabric with mechanical stretch, with water-repellent finish DWR with laminated membrane and with tricot on bottom; 100% polyester
VODĚODOLNOST / WATERPROOF	20 000 mm H ₂ O
PRODYŠNOST/BREATHABILITY	18 000 g/m ² /24h
DALŠÍ ÚPRAVY / OTHER FINISHINGS	DWR, 4D mechanical stretch
VELIKOSTI/SIZES	XS, S, M, L, XL
BARVY/COLORS	1 br.green, 2 dk.wine, 3 dk.khaki, 4 lt.yellow



LAMY L

DÁMSKÁ HARDSHELLOVÁ ULTRALEHKÁ BUNDA - OUTDOOR PERFORMANCE WOMEN HARDSHELL ULTRALIGHT JACKET - OUTDOOR PERFORMANCE

kompletně podlepené švy | voděodolné zipy | sbalitelná do kapsového váčku | překrytí zipu u brady | reflexní loga | prodloužený zadní díl | odvětrání v podpaží na zip | šířka dolního okraje regulovatelná stahováním | odvětrání na zádech | anatomicky tvarované rukávy v oblasti loktů pro komfort pohybu | upravitelná šířka dolního okraje rukávů | zpevněný kšilt | kapuce upravitelná stahováním | KAPSY: vnější boční se zipem

fully taped seams | waterproof zippers | packable into pocket pouch | chin protector | reflective logos | longer back side | armpit ventilations with zipper | adjustable width of bottom edge by tightening | backside ventilation | anatomically shaped sleeves at the elbow area for movement comfort | adjustable width of sleeves openings by tightening | reinforced visor | hood adjustable by tightening | POCKETS: on sides with zipper

MATERIÁL / MATERIAL	Husky Pro Tech Stretch 10 000, Ultralight, DWR 3-vrstvá elastická ultralehká tkanina s voděodpudivou úpravou DWR a s laminovanou membránou a s trikotem ve spodní části 98% nylon, 2% elastan 3 layered stretch ultralight woven fabric with water-repellent finish DWR and laminated membrane and with tricot on bottom 98% nylon, 2% elastane
VODĚODOLNOST / WATERPROOF	10 000 mm H ₂ O
PRODYŠNOST/BREATHABILITY	10 000 g/m ² /24h
DALŠÍ ÚPRAVY / OTHER FINISHINGS	DWR
VELIKOSTI/SIZES	XS, S, M, L, XL
BARVY/COLORS	1 br.green, 2 blue, 3 pink, 4 lt.grey





NASH L

DÁMSKÁ HARDSHELLOVÁ BUNDA 2 V 1 - OUTDOOR MOTION WOMEN HARDSHELL JACKET 2 IN 1 - OUTDOOR MOTION

"VRCHNÍ BUNDA - HARDSHELL: kompletně podlepené švy | překrytí zipu u brady | odvětrání v podpaží na zip | prodloužený zadní díl | šířka dolního okraje regulovatelná stahováním | anatomicky tvarované rukávy v oblasti loktů pro komfort pohybu | upravitelná šířka dolního okraje rukávů | odnímatelná kapuce | upravitelná stahování | zpevněný kšilt | KAPSY: vnější boční se zipem | VNITŘNÍ BUNDA - SOFTSHELL: ploché švy | krytí části těla a ramen ultralehkou tkaninou | překrytí zipu u brady | stoják, dolní okraj a rukávy zpevněné elastickým lemem | odvětrání v podpaží perforací materiálu | KAPSY: vnější boční se zipem"

"FACE JACKET HARDSHELL: fully taped seams | chin protector | armpit ventilations with zipper | longer back side | adjustable width of bottom edge by tightening | anatomically shaped sleeves at the elbow area for movement comfort | adjustable width of sleeves openings by tightening | detachable hood adjustable by tightening | reinforced visor | POCKETS: on sides with zipper | "NINJA" kapuce s odvětráním perforací materiálu upravitelná stahováním | zpevněný kšilt | KAPSY: vnější boční se zipem | vnější náprsní se zipem | vnitřní se zipem"

MATERIÁL / MATERIAL	Husky Tech 15 000, Extend Soft Stretch, DWR 2-vrstvá elastická tkanina s voděodpudivou úpravou DWR a s laminovanou membránou kombinovaná s 1-vrstvou speciální odolnou elastickou dvojcestnou tkaninou s vodoodpudivou úpravou DWR 89% polyester, 11% elastan 2 layered stretch woven fabric with water-repellent finish DWR and laminated membrane combined with 1 layered durable special elastic doublewaved fabric with water-repellent finish DWR 89% polyester, 11% elastan
VODĚODOLNOST / WATERPROOF	15 000 mm H ₂ O
PRODYŠNOST/BREATHABILITY	10 000 g/m ² /24h
DALŠÍ ÚPRAVY / OTHER FINISHINGS	DWR
VELIKOSTI/SIZES	XS, S, M, L, XL
BARVY/COLORS	1 green/br.green, 2 blue/blue, 3 khaki/black, 4 black/lt.grey



NICKER L

DÁMSKÁ HARDSHELLOVÁ BUNDA - OUTDOOR MOTION WOMEN HARDSHELL JACKET - OUTDOOR MOTION

kompletně podlepené švy | lehká síťovaná podšívka v horní části a lehká polyesterová podšívka s vodoodpudivou úpravou v dolní části těla | voděodolný hlavní zip | voděodolné zipy na vnějších kapsách | překrytí zipu u brady | vývod na sluchátka | odvětrání v podpaží na zip | prodloužený zadní díl | šířka dolního okraje regulovatelná stahováním | anatomicky tvarované rukávy v oblasti loktů pro komfort pohybu | upravitelná šířka dolního okraje rukávů | prodloužená horní část manžet | "ninja" kapuce s odvětráním perforací materiálu upravitelná stahováním | zpevněný kšilt | KAPSY: vnější boční se zipem | vnější náprsní se zipem | vnitřní se zipem

fully taped seams | light mesh lining on top and light polyester lining with waterproof coating on body bottom | waterproof main zipper | face pockets with waterproof zippers | chin protector | headphones cable hole | armpit ventilations with zipper | longer back side | adjustable width of bottom edge by tightening | reinforced visor | POCKETS: on sides with zipper | on chest with ventilations by perforated fabric adjustable by tightening | reinforced visor | POCKETS: on sides with zipper | on chest with zipper | inner with zipper

MATERIÁL / MATERIAL	Husky Tech 15 000, DWR, 4D mechanical stretch 2-vrstvá tkanina s voděodpudivou úpravou DWR a s laminovanou membránou 100% polyamid 2 layered woven fabric with water-repellent finish DWR and laminated membrane 100% polyamid
VODĚODOLNOST / WATERPROOF	15 000 mm H ₂ O
PRODYŠNOST/BREATHABILITY	10 000 g/m ² /24h
DALŠÍ ÚPRAVY / OTHER FINISHINGS	DWR; 4D mechanical stretch
VELIKOSTI/SIZES	XS, S, M, L, XL
BARVY/COLORS	1 green, 2 dk.wine, 3 dk.khaki, 4 dk.grey





NELORY L

DÁMSKÁ HARDSHELLOVÁ BUNDA - OUTDOOR MOTION WOMEN HARDSHELL JACKET - OUTDOOR MOTION

kompletně podlepené švy | lehká síťovaná podšívka v horní části a lehká polyesterová podšívka s vodoodpudivou úpravou v dolní části těla | překrytí zipu u brady | vývod na sluchátka | odvětrání v podpaží na zip | prodloužený zadní díl | šířka dolního okraje regulovatelná stahováním | anatomicky tvarované rukávy v oblasti loktů pro komfort pohybu | upravitelná šířka dolního okraje rukávů | odnímatelná kapuce upravitelná stahováním | zpevněný kšilt | KAPSY: vnější boční se zipem | vnitřní se zipem

fully taped seams | light mesh lining on top and light polyester lining with waterproof coating on body bottom | chin protector | headphones cable hole | armpit ventilations with zipper | longer back side | adjustable width of bottom edge by tightening | anatomically shaped sleeves at the elbow area for movement comfort | adjustable width of sleeves openings by tightening | detachable hood adjustable by tightening | reinforced visor | POCKETS: on sides with zipper | inner with zipper

MATERIÁL / MATERIAL	Husky Tech 15 000, DWR, 4D mechanical stretch
	2-vrstvá tkanina s voděodpudivou úpravou DWR a s laminovanou membránou 100% polyamid
	2 layered woven fabric with water-repellent finish DWR and laminated membrane 100% polyamide
VODĚODOLNOST / WATERPROOF	15 000 mm H ₂ O
PRODYŠNOST/BREATHABILITY	10 000 g/m ² /24h
DALŠÍ ÚPRAVY / OTHER FINISHINGS	DWR
VELIKOSTI/SIZES	XS, S, M, L, XL
BARVY/COLORS	1 br.green, 2 dk.stone, 3 pink, 4 lt.yellow



NUT L

DÁMSKÝ HARDSHELLOVÝ KABÁT - OUTDOOR MOTION WOMEN HARDSHELL COAT - OUTDOOR MOTION

kompletně podlepené švy | lehká síťovaná podšívka na zádech a lehká polyesterová podšívka | hlavní zip krytý légou | dvoucestný hlavní zip | překrytí zipu u brady | regulovatelná šířka pasu stahováním | anatomicky tvarované rukávy v oblasti loktů pro komfort pohybu | upravitelná šířka dolního okraje rukávů | odnímatelná kapuce upravitelná stahováním | zpevněný kšilt | KAPSY: vnější boční se zipem | vnitřní se zipem

fully taped seams | light mesh lining on back and light polyester lining | main zipper covered by placket | 2-ways main zipper | chin protector | adjustable width of waist by tightening | anatomically shaped sleeves at the elbow area for movement comfort | adjustable width of sleeves openings by tightening | detachable hood adjustable by tightening | reinforced visor | POCKETS: on sides with zipper | inner with zipper

MATERIÁL / MATERIAL	Husky Tech 15 000, DWR
	2-vrstvá tkanina s voděodpudivou úpravou DWR a s laminovanou membránou 100% polyester
	2 layered woven fabric with water-repellent finish DWR and laminated membrane 100% polyester
VODĚODOLNOST / WATERPROOF	15 000 mm H ₂ O
PRODYŠNOST/BREATHABILITY	10 000 g/m ² /24h
DALŠÍ ÚPRAVY / OTHER FINISHINGS	DWR
VELIKOSTI/SIZES	XS, S, M, L, XL
BARVY/COLORS	1 green, 2 dk.wine, 3 dk.khaki, 4 black





LOCO L

DÁMSKÁ ULTRALEHKÁ BUNDA - OUTDOOR ACTIVE WOMEN ULTRALIGHT JACKET - OUTDOOR ACTIVE

ultraľhký prodyšný materiál zajišťující nízkou váhu a malý objem | impregnovaný hlavní zip | systém otevírání jednou rukou | překrytí zipu u brady | sbalitelná do kapsového vaku | reflexní prvky | odvětrání v podpaží perforací materiálu | dolní okraj zpevněný elastickým lemem | prodložený zadní díl | rukávy zpevněné elastickým lemem | KAPSY: vnější náprsní se zipem | vnější bederní se zipem | vnější bederní s gumičkou

ultralight breathable fabric for low weight and small volume | water-repellent main zipper | one hand opening system | chin protector | packable into pocket pouch | reflective details | armpit ventilations perforated fabric | bottom edge reinforced by elastic binding | longer back side | sleeve openings reinforced by elastic binding | POCKETS: on chest with zipper | on back with zipper | on back with rubber tape

MATERIÁL / MATERIAL	Air-Lite Stretch, DWR
	1-vrstvý ultraľhký elastický ripstop tkanina s voděodpudivou úpravou DWR 98% nylon, 2% elastan
	1 layered ultralight stretch ripstop woven fabric with water-repellent finish DWR 98% nylon, 2% elastane
VODĚODOLNOST / WATERPROOF	1 000 mm H ₂ O
PRODYŠNOST/BREATHABILITY	
DALŠÍ ÚPRAVY / OTHER FINISHINGS	DWR
VELIKOSTI/SIZES	XS, S, M, L, XL
BARVY/COLORS	1 magenta, 2 br.green, 3 lt.blue, 4 black



SAURI L

DÁMSKÁ SOFTSHELLOVÁ BUNDA - OUTDOOR PERFORMANCE WOMEN SOFTSHELL JACKET - OUTDOOR PERFORMANCE

voděodolné zipy | překrytí zipu u brady | vývod na sluchátka | stoják v přední části s odvětráním perforací materiálu | odvětrání v podpaží na zip | prodložený zadní díl | šířka dolního okraje regulovatelná stahováním | anatomicky tvarované rukávy v oblasti loktů pro komfort pohybu | upravitelná šířka dolního okraje rukávů | prodložená horní část manžet | "ninja" odnímatelná kapuce upravitelná stahováním | KAPSY: vnější boční se zipem | vnější náprsní se zipem

waterproof zippers | chin protector | headphones cable hole | front stand collar with ventilations by perforated fabric | armpit ventilations with zipper | longer back side | adjustable width of bottom edge by tightening | anatomically shaped sleeves at the elbow area for movement comfort | adjustable width of sleeves openings by tightening | longer upper part of cuffs | "ninja" detachable hood adjustable by tightening | POCKETS: on sides with zipper | on chest with zipper

MATERIÁL / MATERIAL	Extend-Pro Softshell Stretch 15 000, DWR, 4D mechanical stretch
	3-vrstvý odolný ľhký elastický materiál s laminovanou membránou a vodoodpudivou úpravou DWR s ľhkým úpletem z rubové strany
	100% polyester
VODĚODOLNOST / WATERPROOF	15 000 mm H ₂ O
PRODYŠNOST/BREATHABILITY	10 000 g/m ² /24h
DALŠÍ ÚPRAVY / OTHER FINISHINGS	DWR
VELIKOSTI/SIZES	XS, S, M, L, XL
BARVY/COLORS	1 green, 2 dk.wine, 3 dk.khaki, 4 black





SONNY L

DÁMSKÁ SOFTSHELLOVÁ BUNDA - OUTDOOR MOTION WOMEN SOFTSHELL JACKET - OUTDOOR MOTION

voděodolný hlavní zip | voděodolné zipy na vnějších kapsách | překrytí zipu u brady | vývod na sluchátka | dolní okraj zpevněný elastickým lemem | odvětrání v podpaží perforací materiálu | prodloužený zadní díl | rukávy zpevněné elastickým lemem | kapuce balitelná do límce upravitelná stahováním | KAPSY: vnější boční se zipem | vnitřní na mobil

waterproof main zipper | face pockets with waterproof zippers | chin protector | headphones cable hole | bottom edge reinforced by elastic binding | armpit ventilations perforated fabric | longer back side | sleeve openings reinforced by elastic binding | hood adjustable by tightening and packable in to the collar | POCKETS: on sides with zipper | inner mobile pocket

MATERIÁL / MATERIAL	Extend-Pro Softshell 15 000, DWR, 4D mechanical stretch 3-vrstvý odolný lehký pružný materiál s laminovanou membránou a vodoodpudivou úpravou DWR s lehkým strukturovaným úpletem z rubové strany 100% polyester 3 layered durable lightweight stretch fabric with laminated membrane and water-repellent finish DWR with lightweight structured knit fabric on bottom 100% polyester
VODĚODOLNOST / WATERPROOF	15 000 mm H ₂ O
PRODYŠNOST / BREATHABILITY	10 000 g/m ² /24h
DALŠÍ ÚPRAVY / OTHER FINISHINGS	DWR; 4D mechanical stretch
VELIKOSTI / SIZES	XS, S, M, L, XL
BARVY / COLORS	1 br.green, 2 lt.blue, 3 pink, 4 yellow green



SOLEI L

DÁMSKÁ SOFTSHELLOVÁ ULTRALEHKÁ BUNDA - OUTDOOR ACTIVE WOMEN SOFTSHELL ULTRALIGHT JACKET - OUTDOOR ACTIVE

ultralehký prodyšný materiál zajišťující nízkou váhu a malý objem | impregnovaný hlavní zip | systém otevírání jednou rukou | překrytí zipu u brady | sbalitelná do kapsového váčku | reflexní prvky | odvětrání v podpaží perforací materiálu | odvětrání na zádech | dolní okraj zpevněný elastickým lemem | extra prodloužený zadní díl | rukávy zpevněné elastickým lemem | KAPSY: vnější boční se zipem | vnější bederní se zipem

ultralight breathable fabric for low weight and small volume | water-repellent main zipper | one hand opening system | chin protector | packable into pocket pouch | reflective details | armpit ventilations perforated fabric | ventilation on back | bottom edge reinforced by elastic binding | extra longer back side | sleeve openings reinforced by elastic binding | POCKETS: on sides with zipper | on back with zipper

MATERIÁL / MATERIAL	Extend-Pro Softshell Stretch 10 000, DWR 2,5-vrstvý odolný ultralehký elastický materiál s laminovanou membránou a vodoodpudivou úpravou DWR 100% polyester 2.5 layered durable lightweight elastic fabric with laminated membrane and water-repellent finish DWR 100% polyester
VODĚODOLNOST / WATERPROOF	15 000 mm H ₂ O
PRODYŠNOST / BREATHABILITY	10 000 g/m ² /24h
DALŠÍ ÚPRAVY / OTHER FINISHINGS	DWR
VELIKOSTI / SIZES	XS, S, M, L, XL
BARVY / COLORS	1 dk.wine, 2 dk.green, 3 lt.blue





KOMLY L

DÁMSKÉ HARDSHELLOVÉ KALHOTY - OUTDOOR PERFORMANCE WOMEN HARDSHELL PANTS - OUTDOOR PERFORMANCE

kompletně podlepené švy | dolní část nohavic zpevněná vysoce odolným materiálem | voděodolné zipy | reflexní loga | odnímatelné šle s regulací délky | háček k uchycení k botě | anatomicky tvarovaný střih, předtvarovaná kolena | rozepínání a ventilace na zip v celé délce nohavic | vnitřní tunely nohavic s protiskluzovou gumou | šířka dolního okraje nohavic regulovatelná stahováním | zvýšený pas s protiskluzovou gumou na zadním díle | šířka pasu regulovatelná stahováním | KAPSY: vnější boční se zipem | skrytá kapsa na drobnosti

fully taped seams | bottom part of trouser legs reinforced by highly resistant material | waterproof zippers | reflective logos | detachable braces with length adjustment | hook for shoes attachment | anatomically shaped body cut; pre-shaped knees | zipper openings and ventilation of full trouser legs length | inner trouser legs tunnels with anti-slipping rubber | adjustable width of bottom edge of trouser legs by tightening | higher back side waist with anti-slipping rubber | adjustable width of waist by tightening | POCKETS: on sides with zipper | hidden coin pocket

HLAVNÍ MATERIÁL/MAIN MATERIAL	Husky Pro Tech 20 000, DWR, 4D mechanical stretch 3-vrstvá vysoce odolná tkanina s mechanickým strečem, s vodoodpudivou úpravou DWR s laminovanou membránou a s trikotem ve spodní části 100% polyester 3 layered highly durable woven fabric with mechanical stretch, with water-repellent finish DWR with laminated membrane and with tricot on bottom 100% polyester
VODĚODOLNOST/WATERPROOF	20 000 mm H ₂ O
PRODYŠNOST/BREATHABILITY	18 000 g/m ² /24h
DALŠÍ ÚPRAVY / OTHER FINISHINGS	DWR, 4D mechanical stretch
VELIKOSTI/SIZES	XS, S, M, L, XL
BARVY/COLORS	1 black



KRONY L

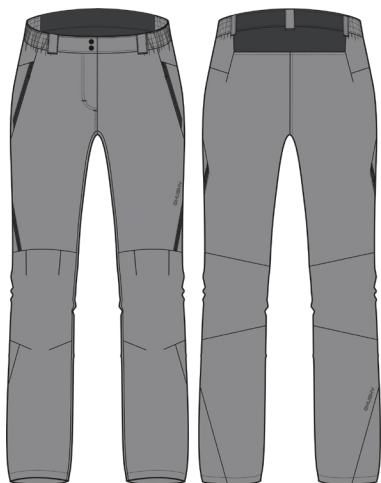
DÁMSKÉ HARDSHELLOVÉ KALHOTY - OUTDOOR PERFORMANCE WOMEN HARDSHELL PANTS - OUTDOOR PERFORMANCE

HUSKY opasek | háček k uchycení k botě | anatomicky tvarovaný střih, předtvarovaná kolena | rozepínání a ventilace nohavic na zip | šířka nohavic regulovatelná stahováním | šířka pasu regulovatelná stahováním | s klínovou vsadkou pro maximální pohodlí | KAPSY: vnější boční se zipem | vnější na stehně se zipem | skrytá kapsa na drobnosti

HUSKY waist belt | hook for shoes attachment | anatomically shaped body cut; pre-shaped knees | zipper openings and ventilation of trouser legs | adjustable width of trousers bottom edge by tightening | adjustable width of waist by tightening | crotch insert for maximal comfort | POCKETS: on sides with zipper | on thigh with zipper | hidden coin pocket

HLAVNÍ MATERIÁL/MAIN MATERIAL	Husky Pro Tech Stretch 20 000, Husky Tech Stretch Plus, 4-way Stretch, DWR 1-vrstvá odolná všemi směry elastická tkanina kombinovaná s 3-vrstvou elastickou tkaninou s laminovanou membránou a s vodoodpudivou úpravou DWR 93% nylon, 7% elastan; 90% polyester, 10% elastan 1 layered durable four way stretch woven fabric combined with 3 layered elastic woven fabric with laminated membrane and with water-repellent finish DWR 93% nylon, 7% elastane; 90% polyester, 10% elastane
VODĚODOLNOST/WATERPROOF	20 000 mm H ₂ O
PRODYŠNOST/BREATHABILITY	18 000 g/m ² /24h
DALŠÍ ÚPRAVY / OTHER FINISHINGS	quick dry, moisture wicking, UV protection, DWR
VELIKOSTI/SIZES	XS, S, M, L, XL
BARVY/COLORS	1 green, 2 dk.blue, 3 lt.khaki, 4 dk.grey





1 2

LAMER L

DÁMSKÉ HARDSHELLOVÉ ULTRALEHKÉ KALHOTY - OUTDOOR PERFORMANCE
WOMEN HARDSHELL ULTRALIGHT PANTS - OUTDOOR PERFORMANCE

kompletně podlepené švy | voděodolné zipy | sbalitelné do kapsového váčku | vsadky z pružné tkaniny pro komfort při pohybu a lepší prodyšnost | reflexní loga | anatomicky tvarovaný střih, předtvarovaná kolena | odvětrání v nohavicích na zip | šířka nohavic regulovatelná stahováním | všitá guma pro flexibilitu v pase | KAPSY: vnější boční se zipem

fully taped seams | waterproof zippers | packable into pocket pouch | inserts from elastic woven fabric for comfort of movement and better breathability | reflective logos | anatomically shaped body cut; pre-shaped knees | trouser legs ventilations with zipper | adjustable width of bottom legs opening by tightening | sewn elastic tape for flexibility of waist | POCKETS: on sides with zipper

MATERIÁL / MATERIAL	Husky Pro Tech Stretch 10 000, Ultralight, DWR 3-vrstvá elastická ultralehká tkanina s voděodpudivou úpravou DWR a s laminovanou membránou a s trikotem ve spodní části 98% nylon, 2% elastan 3 layered stretch ultralight woven fabric with water-repellent finish DWR and laminated membrane and with tricot on bottom 98% nylon, 2% elastane
VODĚODOLNOST / WATERPROOF	10 000 mm H ₂ O
PRODYŠNOST/BREATHABILITY	10 000 g/m ² /24h
DALŠÍ ÚPRAVY / OTHER FINISHINGS	DWR
VELIKOSTI/SIZES	XS, S, M, L, XL
BARVY/COLORS	1 grey, 2 black



1 2 3 4

PILON L

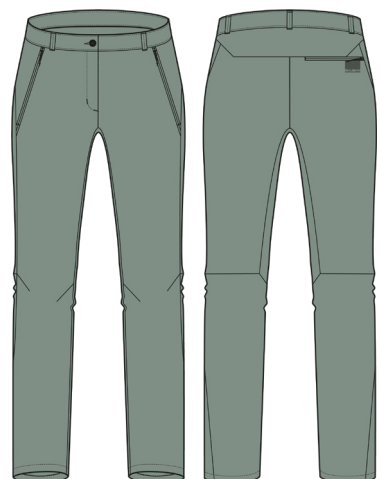
DÁMSKÉ KALHOTY 2 V 1 Z TECHNICKÉ TKANINY - OUTDOOR MOTION
WOMEN PANTS 2 IN 1 FROM TECHNICAL FABRIC - OUTDOOR MOTION

HUSKY opasek | anatomicky tvarovaný střih, předtvarovaná kolena | odepínací nohavice, možnost nastavení na šortky | všitá guma pro flexibilitu v pase | s klínovou vsadkou pro maximální pohodlí | KAPSY: vnější boční se zipem | vnější zadní se zipem

HUSKY waist belt | anatomically shaped body cut; pre-shaped knees | detachable trouser legs, possibility to adjust to short pants | sewn elastic tape for flexibility of waist | crotch insert for maximal comfort | POCKETS: on sides with zipper | on back side with zipper

MATERIÁL / MATERIAL	Husky Tech Stretch Plus 1-vrstvá ripstop odolná elastická tkanina 88% nylon, 12% elastan 1 layered ripstop durable elastic woven fabric 88% nylon, 12% elastane
VODĚODOLNOST / WATERPROOF	
PRODYŠNOST/BREATHABILITY	
DALŠÍ ÚPRAVY / OTHER FINISHINGS	quick dry, moisture wicking, UV protection
VELIKOSTI/SIZES	XS, S, M, L, XL
BARVY/COLORS	1 dk.grey, 2 dk.blue, 3 lt.khaki, 4 black





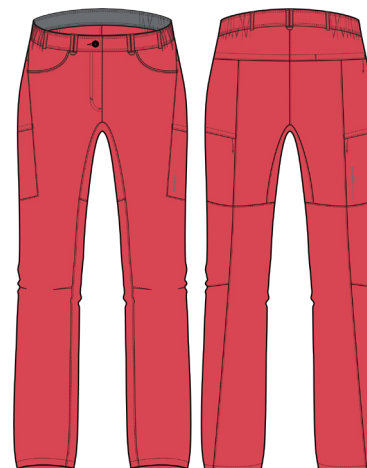
KOBY L

DÁMSKÉ KALHOTY Z TECHNICKÉ TKANINY - OUTDOOR MOTION WOMEN PANTS FROM TECHNICAL FABRIC - OUTDOOR MOTION

HUSKY opasek | anatomicky tvarovaný střih, předtvarovaná kolena | s klínovou vsadkou pro maximální pohodlí | šířka nohavic regulovatelná stahováním | KAPSY: vnější boční se zipem | vnější zadní se zipem

HUSKY waist belt | anatomically shaped body cut; pre-shaped knees | crotch insert for maximal comfort | adjustable width of bottom legs opening by tightening | POCKETS: on sides with zipper | on back side with zipper

MATERIÁL / MATERIAL	Husky Tech Stretch Plus, 4-way Stretch
	1-vrstvá odolná všemi směry elastická tkanina 93% nylon, 7% elastan
	1 layered durable four way stretch woven fabric 93% nylon, 7% elastane
VODĚODOLNOST / WATERPROOF	
PRODYŠNOST/BREATHABILITY	
DALŠÍ ÚPRAVY / OTHER FINISHINGS	quick dry, moisture wicking, UV protection
VELIKOSTI/SIZES	XS, S, M, L, XL
BARVY/COLORS	1 green, 2 navy, 3 lt.khaki, 4 dk.grey



KAHULA L

DÁMSKÉ KALHOTY Z TECHNICKÉ TKANINY - OUTDOOR MOTION WOMEN PANTS FROM TECHNICAL FABRIC - OUTDOOR MOTION

pružný materiál s bavlněným vzhledem | HUSKY opasek | všitá guma pro flexibilitu v pase | anatomicky tvarovaný střih, předtvarovaná kolena | KAPSY: vnější boční | vnější na stehně se zipem | vnější zadní se zipem

elastic material with cotton look | HUSKY waist belt | sewn elastic tape for flexibility of waist | anatomically shaped body cut; pre-shaped knees | POCKETS: on sides | on thigh with zipper | on back side with zipper

MATERIÁL / MATERIAL	Husky Tech Stretch Plus
	1-vrstvá ripstop odolná elastická tkanina 93% nylon, 7% elastan
	1 layered ripstop durable elastic woven fabric 93% nylon, 7% elastane
VODĚODOLNOST / WATERPROOF	
PRODYŠNOST/BREATHABILITY	
DALŠÍ ÚPRAVY / OTHER FINISHINGS	quick dry, moisture wicking, UV protection
VELIKOSTI/SIZES	XS, S, M, L, XL
BARVY/COLORS	1 sweet red, 2 yellow green, 3 dk. faded turquoise, 4 anthracite





KLERY L

DÁMSKÉ 3/4 KALHOTY Z TECHNICKÉ TKANINY - OUTDOOR MOTION
WOMEN 3/4 PANTS FROM TECHNICAL FABRIC - OUTDOOR MOTION

pružný materiál s bavlněným vzhledem | HUSKY opasek | všitá guma pro flexibilitu v pase | anatomicky tvarovaný střih, předvarovaná kolena | KAPSY: vnější boční | vnější na stehně se zipem | vnější zadní se zipem

elastic material with cotton look | HUSKY waist belt | sewn elastic tape for flexibility of waist | anatomically shaped body cut; pre-shaped knees | POCKETS: on sides | on thigh with zipper | on back side with zipper

HLAVNÍ MATERIÁL/MAIN MATERIAL	Husky Tech Stretch Plus
	1-vrstvá ripstop odolná elastická tkanina 93% nylon, 7% elastan
	1 layered ripstop durable elastic woven fabric 93% nylon, 7% elastane
VODĚODOLNOST/WATERPROOF	
PRODYŠNOST/BREATHABILITY	
DALŠÍ ÚPRAVY / OTHER FINISHINGS	quick dry, moisture wicking, UV protection
VELIKOSTI/SIZES	XS, S, M, L, XL
BARVY/COLORS	1 green, 2 graphite, 3 pink, 4 yellow green



KIMBI L

DÁMSKÉ KRAČASY Z TECHNICKÉ TKANINY - OUTDOOR MOTION
WOMEN SHORT PANTS FROM TECHNICAL FABRIC - OUTDOOR MOTION

pružný materiál s bavlněným vzhledem | HUSKY opasek | KAPSY: vnější boční | vnější zadní se zipem

elastic material with cotton look | HUSKY waist belt | POCKETS: on sides | on back with zipper

MATERIÁL / MATERIAL	Husky Tech Stretch Plus, 4-way Stretch
	1-vrstvá odolná všemi směry elastická tkanina 93% nylon, 7% elastan
	1 layered durable four way stretch woven fabric 93% nylon, 7% elastane
VODĚODOLNOST / WATERPROOF	
PRODYŠNOST/BREATHABILITY	
DALŠÍ ÚPRAVY / OTHER FINISHINGS	quick dry, moisture wicking, UV protection
VELIKOSTI/SIZES	XS, S, M, L, XL
BARVY/COLORS	1 green, 2 dk.wine, 3 khaki, 4 lt.yellow





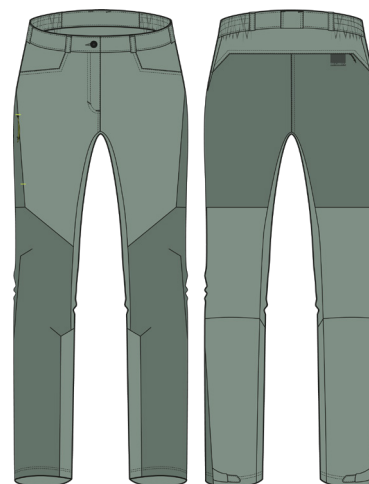
KLASSUM L

DÁMSKÉ SOFTSHELLOVÉ KALHOTY - OUTDOOR MOTION WOMEN SOFTSHELL PANTS - OUTDOOR MOTION

kolenní panely a zadní díl z vysoce odolného 3-vrstvého materiálu | HUSKY opasek | reflexní prvky | zvýšený pas na zadní díle | anatomicky tvarovaný střih, předtvarovaná kolena | regulovatelná šířka nohavic | šířka pasu regulovatelná stahováním | KAPSY: vnější boční se zipem | vnější na stehně se zipem

knee panels and back side from highly resistant 3-layered material | HUSKY waist belt | reflective details | higher back side waist | anatomically shaped body cut; pre-shaped knees | adjustable width of trousers bottom edge | adjustable width of waist by tightening | POCKETS: on sides with zipper | on thigh with zipper

MATERIÁL / MATERIAL	Extend Soft Stretch, Extend-Therm Softshell 10 000, DWR 1-vrstvá speciální odolná elastická dvojcestná tkanina s vodoodpudivou úpravou DWR kombinovaná s 3-vrstvým materiálem s laminovanou membránou 75% nylon, 15% polyester, 10% elastan 1 layered durable special elastic doublewaved fabric with water-repellent finish DWR combined with 3 layered fabric with laminated membrane 75% nylon, 15% polyester, 10% elastane
VODĚODOLNOST / WATERPROOF	10 000 mm H ₂ O
PRODYŠNOST/BREATHABILITY	10 000 g/m ² /24h
DALŠÍ ÚPRAVY / OTHER FINISHINGS	DWR
VELIKOSTI/SIZES	XS, S, M, L, XL
BARVY/COLORS	1 dk.grey, 2 dk.stone, 3 dk.khaki, 4 black



KEIRY L

DÁMSKÉ SOFTSHELLOVÉ KALHOTY - OUTDOOR MOTION WOMEN SOFTSHELL PANTS - OUTDOOR MOTION

HUSKY opasek | všitá guma pro flexibilitu v pase | anatomicky tvarovaný střih, předtvarovaná kolena | šířka nohavic regulovatelná stahováním | KAPSY: vnější boční | vnější na stehně se zipem | vnější zadní se zipem

HUSKY waist belt | sewn elastic tape for flexibility of waist | anatomically shaped body cut; pre-shaped knees | adjustable width of trousers bottom edge by tightening | POCKETS: on sides | on thigh with zipper | on back side with zipper

MATERIÁL / MATERIAL	Extend Soft Stretch, 4-way Stretch, DWR 1-vrstvá všemi směry elastická speciální dvojcestná tkanina s vodoodpudivou úpravou DWR 92% nylon, 8% elastan 1 layered four way stretch special doublewaved fabric with water-repellent finish DWR 92% nylon, 8% elastane
VODĚODOLNOST / WATERPROOF	1 000 mm H ₂ O
PRODYŠNOST/BREATHABILITY	
DALŠÍ ÚPRAVY / OTHER FINISHINGS	DWR
VELIKOSTI/SIZES	XS, S, M, L, XL
BARVY/COLORS	1 green, 2 dk.wine, 3 dk.khaki, 4 dk.green





SPEEDY LONG L

DÁMSKÉ SOFTSHELLOVÉ KALHOTY - OUTDOOR ACTIVE WOMEN SOFTSHELL PANTS - OUTDOOR ACTIVE

vsadka z pružného síťového úpletu pro zlepšení prodyšnosti | reflexní prvky | odvětrání perforací materiálu | anatomicky tvarovaný střih, předtvarovaná kolena | všitá guma pro flexibilitu v pase | šířka pasu regulovatelná stahováním | dolní okraje nohavic s protiskluzovou gumou | KAPSY: vnější boční | skrytá kapsa na drobnosti se zipem

yoke from elastic mesh fabric for better breathability | reflective details | ventilations by perforated fabric | anatomically shaped body cut; pre-shaped knees | sewn elastic tape for flexibility of waist | adjustable width of waist by tightening | bottom legs opening with anti-slipping rubber | POCKETS: on sides | hidden coin pocket with zipper

MATERIÁL / MATERIAL	Stretch-Lite Soft Plus
	1-vrstvá speciální vysoce elastická dvojcestná tkanina 84% polyester, 16% elastan
VODĚODOLNOST / WATERPROOF	1 layered highly elastic special doublewaved fabric 84% polyester, 16% elastane
PRODYŠNOST/BREATHABILITY	
DALŠÍ ÚPRAVY / OTHER FINISHINGS	quick dry, moisture wicking
VELIKOSTI/SIZES	XS, S, M, L, XL
BARVY/COLORS	1 dk.bordo, 2 dk.khaki, 3 navy, 4 black



SPEEDY L

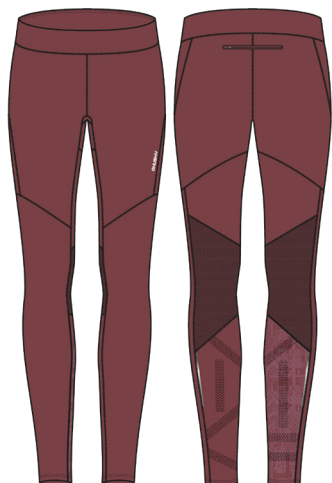
DÁMSKÉ SOFTSHELLOVÉ 3/4 KALHOTY - OUTDOOR ACTIVE WOMEN SOFTSHELL 3/4 PANTS - OUTDOOR ACTIVE

reflexní prvky | odvětrání perforací materiálu | anatomicky tvarovaný střih, předtvarovaná kolena | všitá guma pro flexibilitu v pase | šířka pasu regulovatelná stahováním | KAPSY: vnější boční | skrytá kapsa na drobnosti se zipem

reflective details | ventilations by perforated fabric | anatomically shaped body cut; pre-shaped knees | sewn elastic tape for flexibility of waist | adjustable width of waist by tightening | POCKETS: on sides | hidden coin pocket with zipper

MATERIÁL / MATERIAL	Stretch-Lite Soft Plus
	1-vrstvá speciální vysoce elastická dvojcestná tkanina 84% polyester, 16% elastan
VODĚODOLNOST / WATERPROOF	1 layered highly elastic special doublewaved fabric 84% polyester, 16% elastane
PRODYŠNOST/BREATHABILITY	
DALŠÍ ÚPRAVY / OTHER FINISHINGS	quick dry, moisture wicking
VELIKOSTI/SIZES	XS, S, M, L, XL
BARVY/COLORS	1 magenta, 2 green, 3 dk.blue, 4 black





DARBY LONG L

DÁMSKÉ KALHOTY Z TECHNICKÉHO ÚPLETU - OUTDOOR ACTIVE
WOMEN PANTS FROM TECHNICAL KNIT FABRIC- OUTDOOR ACTIVE

ploché švy | vsadky z pružného síťového úpletu pro komfort při pohybu a lepší prodyšnost | reflexní prvky | anatomicky tvarovaný střih | všitá guma pro flexibilitu v pase | s klínovou vsadkou pro maximální pohodlí | odvětrání perforací materiálu | KAPSY: vnější zadní se zipem | skrytá kapsa na drobnosti

flatlock seams | inserts from elastic mesh fabric for comfort of movement and better breathability | reflective details | anatomically shaped body cut | sewn elastic tape for flexibility of waist | crotch insert for maximal comfort | ventilations by perforated fabric | POCKETS: on back side with zipper | hidden coin pocket

MATERIÁL / MATERIAL	Stretch-Lite Plus
	1-vrstvý vysoce elastický úplet 84% nylon, 16% elastan
VODĚODOLNOST / WATERPROOF	1 layered highly elastic knitted fabric 84% nylon, 16% elastane
PRODYŠNOST/BREATHABILITY	
DALŠÍ ÚPRAVY / OTHER FINISHINGS	quick dry, moisture wicking, UV protection, antibacterial, anti-odor
VELIKOSTI/SIZES	XS, S, M, L, XL
BARVY/COLORS	1 dk.bordo, 2 dk.khaki, 3 navy, 4 black



DARBY L

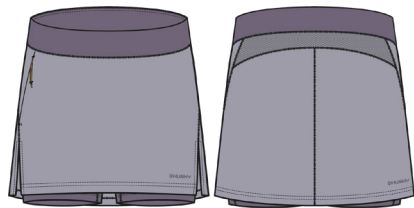
DÁMSKÉ 3/4 KALHOTY Z TECHNICKÉHO ÚPLETU - OUTDOOR ACTIVE
WOMEN 3/4 PANTS FROM TECHNICAL KNIT FABRIC- OUTDOOR ACTIVE

ploché švy | reflexní prvky | anatomicky tvarovaný střih | všitá guma pro flexibilitu v pase | s klínovou vsadkou pro maximální pohodlí | odvětrání perforací materiálu | KAPSY: vnější zadní se zipem | skrytá kapsa na drobnosti

flatlock seams | reflective details | anatomically shaped body cut | sewn elastic tape for flexibility of waist | ventilations by perforated fabric | crotch insert for maximal comfort | POCKETS: on back side with zipper | hidden coin pocket

MATERIÁL / MATERIAL	Stretch-Lite Plus
	1-vrstvý vysoce elastický úplet 84% nylon, 16% elastan
VODĚODOLNOST / WATERPROOF	1 layered highly elastic knitted fabric 84% nylon, 16% elastane
PRODYŠNOST/BREATHABILITY	
DALŠÍ ÚPRAVY / OTHER FINISHINGS	quick dry, moisture wicking, UV protection, antibacterial, anti-odor
VELIKOSTI/SIZES	XS, S, M, L, XL
BARVY/COLORS	1 dk.bordo, 2 dk.khaki, 3 navy, 4 black





FLAMY L

DÁMSKÁ SUKNĚ SE ŠORTKAMI Z TECHNICKÉHO ÚPLETU A TKANINY - OUTDOOR ACTIVE
WOMEN SKORT FROM TECHNICAL KNIT AND WOVEN FABRICS - OUTDOOR ACTIVE

ploché švy | vsadka z pružného síťového úpletu pro zlepšení prodyšnosti | reflexní prvky | anatomicky tvarovaný střih | všitá guma pro flexibilitu v pase | šortky s klínovou vsadkou pro maximální pohodlí | KAPSY: vnější boční se zipem

flatlock seams | yoke from elastic mesh fabric for better breathability | reflective details | anatomically shaped body cut | sewn elastic tape for flexibility of waist | crotch insert for maximal comfort | POCKETS: on sides with zipper

MATERIÁL / MATERIAL	Stretch-Lite Soft Plus, Stretch-Lite Plus 1-vrstvá speciální vysoce elastická dvojcestná tkanina kombinovaná s 1-vrstvým vysoce elastickým úpletem 84% polyester, 16% elastan 1 layered highly elastic special doublewaved fabric combined with 1 layered highly elastic knitted fabric 84% polyester, 16% elastane
VODĚODOLNOST / WATERPROOF	
PRODYŠNOST/BREATHABILITY	
DALŠÍ ÚPRAVY / OTHER FINISHINGS	quick dry, moisture wicking, UV protection, antibacterial, anti-odor
VELIKOSTI/SIZES	XS, S, M, L, XL
BARVY/COLORS	1 magenta, 2 br.green, 3 dk.blue, 4 dk.grey



RONIE L

DÁMSKÉ BAVLNĚNÉ KRAČASY - OUTDOOR LEISURE
WOMEN COTTON SHORT PANTS - OUTDOOR LEISURE

silné efektní oprání | HUSKY opasek | KAPSY: vnější boční | vnější zadní

heavy effective washing | HUSKY waist belt | POCKETS: on sides | on back side

MATERIÁL / MATERIAL	Cotton Program, Vintage look 1-vrstvá twillová elastická tkanina s efektním opráním 96% bavlna, 4% elastan 1 layered twill stretch woven fabric with effective washing 96% cotton, 4% elastane
VODĚODOLNOST / WATERPROOF	
PRODYŠNOST/BREATHABILITY	
DALŠÍ ÚPRAVY / OTHER FINISHINGS	vintage look, destroyed effects
VELIKOSTI/SIZES	XS, S, M, L, XL
BARVY/COLORS	1 dk.khaki, 2 dk.wine, 3 dk.blue, 4 lt.grey





ARINO L

DÁMSKÁ MIKINA Z TECHNICKÉHO ÚPLETU S PŘÍMĚSÍ VLNÝ - OUTDOOR PERFORMANCE - MERINO PROGRAM
WOMEN SWEATSHIRT FROM TECHNICAL FABRIC MIXED WITH WOOL - OUTDOOR PERFORMANCE - MERINO PROGRAM

kombinace s 2-vrstvým úpletem na ramenou a kapuci pro zvýšení funkčnosti | vsadky z pružného síťového úpletu pro komfort při pohybu a lepší prodyšnost | ploché švy | překrytí zipu u brady | anatomicky tvarovaný střih | dolní okraj zpevněný elastickým lemem | rukávy zpevněné elastickým lemem | otvor na palec | kapuce s elastickým lemem | KAPSY: vnější boční

combination with 2-layered knit fabric on shoulders and hood for higher functionality | inserts from elastic mesh fabric for comfort of movement and better breathability | flatlock seams | chin protector | anatomically shaped body cut | bottom edge reinforced by elastic binding | sleeve openings reinforced by elastic binding | thumb hole | hood with elastic binding | POCKETS: on sides

MATERIÁL / MATERIAL	Merino Program 1-vrstvý pružný nepočesaný úplet s melírem kombinovaný s 2-vrstvým technickým úpletem 100% vlna - merino 1 layered elastic nonbrushed knitted fabric with melange effect combined with 2 layered technical knitted fabric 100% wool - merino
VODĚODOLNOST / WATERPROOF	
PRODYŠNOST/BREATHABILITY	
DALŠÍ ÚPRAVY / OTHER FINISHINGS	quick dry, moisture wicking, UV protection, antibacterial, anti-odor
VELIKOSTI/SIZES	XS, S, M, L, XL
BARVY/COLORS	1 green, 2 grey, 3 pink, 4 lt.yellow



TARP ZIP L

DÁMSKÁ MIKINA Z TECHNICKÉHO ÚPLETU - OUTDOOR MOTION
WOMEN SWEATSHIRT FROM TECHNICAL KNIT FABRIC - OUTDOOR MOTION

prvek speciálních plochých švů | překrytí zipu u brady | anatomicky tvarovaný střih | dolní okraj zpevněný elastickým lemem | rukávy zpevněné elastickým lemem | otvor na palec | stojáček s elastickým lemem | KAPSY: vnější boční | lepená vnější náprsní se zipem

flatlock seams details | chin protector | anatomically shaped body cut | bottom edge reinforced by elastic binding | sleeve openings reinforced by elastic binding | thumb hole | stand collar with elastic binding | POCKETS: on sides | bonded on chest with zipper

MATERIÁL / MATERIAL	Stretch-Comfort Plus 1-vrstvý vysoce elastický jersey úplet 84% polyester, 16% elastan 1 layered highly elastic knitted jersey fabric 84% polyester, 16% elastane
VODĚODOLNOST / WATERPROOF	
PRODYŠNOST/BREATHABILITY	
DALŠÍ ÚPRAVY / OTHER FINISHINGS	quick dry, moisture wicking, UV protection, antibacterial, antipeeling
VELIKOSTI/SIZES	XS, S, M, L, XL
BARVY/COLORS	1 green, 2 blue, 3 lt.pink, 4 lt.green





ABBY L

DÁMSKÝ SVETR Z TECHNICKÉHO ÚPLETU - OUTDOOR MOTION - MERINO PROGRAM
WOMEN SWEATER FROM TECHNICAL KNIT FABRIC - OUTDOOR MOTION - MERINO PROGRAM

překrytí zipu u brady | s celopotiskem | KAPSY: vnější boční se zipem

chin protector | with alllover print | POCKETS: on sides with zipper

MATERIÁL / MATERIAL	Merino Program
	2-vrstvý pružný úplet s celopotiskem 52% polyester, 48% merino vlna
	2 layered stretch knitted fabric with alllover print 52% polyester, 48% merino wool
VODĚODOLNOST / WATERPROOF	
PRODYŠNOST/BREATHABILITY	
DALŠÍ ÚPRAVY / OTHER FINISHINGS	quick dry, moisture wicking, UV protection, antibacterial, antipeeling
VELIKOSTI/SIZES	XS, S, M, L, XL
BARVY/COLORS	1 green, 2 dk.wine, 3 lt.khaki, 4 dk.grey



ALONY L

DÁMSKÁ MIKINA Z TECHNICKÉHO ÚPLETU - OUTDOOR MOTION
WOMEN SWEATSHIRT FROM TECHNICAL KNIT FABRIC - OUTDOOR MOTION

překrytí zipu u brady | kapuce podšitá funkčním úpletem | kapuce upravitelná stahováním | KAPSY: vnější boční

chin protector | hood with lining from functional knitted fabric | hood adjustable by tightening | POCKETS: on sides

MATERIÁL / MATERIAL	Stretch-Comfort Plus
	1-vrstvý elastický nepočesaný úplet s melírem 94% polyester, 6% elastan
	1 layered elastic nonbrushed knitted fabric with melange effect 94% polyester, 6% elastane
VODĚODOLNOST / WATERPROOF	
PRODYŠNOST/BREATHABILITY	
DALŠÍ ÚPRAVY / OTHER FINISHINGS	quick dry, moisture wicking, UV protection, antibacterial
VELIKOSTI/SIZES	XS, S, M, L, XL
BARVY/COLORS	1 br.green, 2 blue, 3 pink, 4 lt.grey





ASTEL L

DÁMSKÁ ULTRALEHKÁ MIKINA Z TECHNICKÉHO ÚPLETU - OUTDOOR ACTIVE
WOMEN ULTRALIGHT SWEATSHIRT FROM TECHNICAL KNIT FABRIC - OUTDOOR ACTIVE

speciální bezpečnostní reflexní celopotisk | reflexní prvky | systém otevírání jednou rukou | překrytí zipu u brady | anatomicky tvarovaný střih | dolní okraj zpevněný elastickým lemem | odvětrání perforací materiálu | rukávy zpevněné elastickým lemem | otvor na palec | otvor na chytré hodinky | KAPSY: vnější boční se zipem

special safety reflective allover print | reflective details | one hand opening system | chin protector | anatomically shaped body cut | bottom edge reinforced by elastic binding | ventilations by perforated fabric | sleeve openings reinforced by elastic binding | thumb hole | smartwatch hole | POCKETS: on sides with zipper

MATERIÁL / MATERIAL	Stretch-Comfort Plus
	1-vrstvý elastický nepočesaný úplet s melírem a reflexním celopotiskem 88% polyester, 12% elastan
	1 layered elastic nonbrushed knitted fabric with melange effect and with reflective alloverprint; 8% polyester, 12% elastane
VODĚODOLNOST / WATERPROOF	
PRODYŠNOST/BREATHABILITY	
DALŠÍ ÚPRAVY / OTHER FINISHINGS	quick dry, moisture wicking, UV protection, antibacterial, anti-odor
VELIKOSTI/SIZES	XS, S, M, L, XL
BARVY/COLORS	1 magenta, 2 br.green, 3 blue, 4 dk.grey



DANAI L

DÁMSKÉ ŠATY Z TECHNICKÉ TKANINY - OUTDOOR MOTION
WOMEN DRESS FROM TECHNICAL FABRIC - OUTDOOR MOTION

sklad na zádech pro volnost pohybu | léga s knoflíky | KAPSY: vnější náprsní s knoflíkem

back side pleat for freedom of movement | placket with buttons | POCKETS: on chest with button

MATERIÁL / MATERIAL	Husky Tech Stretch Plus
	1-vrstvá elastická tkanina 92% polyester, 8% elastan
	1 layered elastic woven fabric 92% polyester, 8% elastane
VODĚODOLNOST / WATERPROOF	
PRODYŠNOST/BREATHABILITY	
DALŠÍ ÚPRAVY / OTHER FINISHINGS	quick dry, moisture wicking, UV protection, antibacterial, anti-odor
VELIKOSTI/SIZES	XS, S, M, L, XL
BARVY/COLORS	1 green, 2 dk.blue, 3 dk.khaki, 4 black





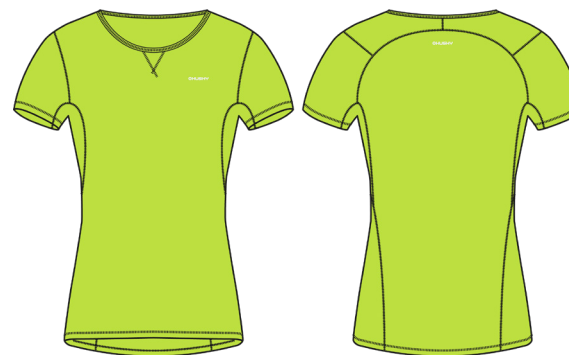
DEL L

DÁMSKÉ COOLDRY ŠATY - OUTDOOR MOTION WOMEN COOLDRY DRESS - OUTDOOR MOTION

módní střih rukávů | reflexní loga | šířka pasu regulovatelná stahováním

fashion shaped sleeves | reflective logos | adjustable width of waist by tightening

MATERIÁL / MATERIAL	Cooldry
	1-vrstvý elastický jersey úplet s bavlněným omakem 88% nylon, 12% elastan
	1 layered elastic knitted jersey fabric with cotton feel 88% nylon, 12% elastane
VODĚODOLNOST / WATERPROOF	
PRODYŠNOST/BREATHABILITY	
DALŠÍ ÚPRAVY / OTHER FINISHINGS	quick dry, moisture wicking, UV protection, antibacterial, anti-odor
VELIKOSTI/SIZES	XS, S, M, L, XL
BARVY/COLORS	1 br.green, 2 dk.wine, 3 dk.khaki, 4 dk.grey



TLAY L

DÁMSKÉ TRIKO - KRÁTKÝ RUKÁV Z TECHNICKÉHO COOLMAX ÚPLETU S VLNOU - OUTDOOR PERFORMANCE - MERINO PROGRAM WOMEN T-SHIRT - SHORT SLEEVES FROM TECHNICAL COOLMAX KNIT FABRIC WITH WOOL - OUTDOOR PERFORMANCE - MERINO PROGRAM

vsadky v podpaží pro komfort při pohybu | ploché švy | anatomicky tvarovaný střih | reflexní loga

armpit inserts for comfort of movement | flatlock seams | anatomically shaped body cut | reflective logos

MATERIÁL / MATERIAL	Merino Program, Coolmax
	1-vrstvý pružný úplet 50% vlna - merino, 50% polyester - Coolmax
	1 layered elastic knitted fabric 50% wool - merino, 50% polyester - Coolmax
VODĚODOLNOST / WATERPROOF	
PRODYŠNOST/BREATHABILITY	
DALŠÍ ÚPRAVY / OTHER FINISHINGS	quick dry, moisture wicking, UV protection, antibacterial, anti-odor
VELIKOSTI/SIZES	XS, S, M, L, XL
BARVY/COLORS	1 br.green, 2 dk.wine, 3 dk.grey, 4 lt.grey





TASH L

DÁMSKÉ COOLDRY TRIKO - KRÁTKÝ RUKÁV - OUTDOOR PERFORMANCE
WOMEN COOLDRY T-SHIRT - SHORT SLEEVES - OUTDOOR PERFORMANCE

bavlněný vzhled | efektní tisk na předním díle | klasický střih rukávů | reflexní loga

cotton look | front side artwork print | classic set-in sleeves | reflective logos

MATERIÁL / MATERIAL	Cooldry 1-vrstvý elastický jersey úplet s bavlněným omakem s měřírem 92% polyester, 8% elastan 1 layered elastic knitted jersey fabric with cotton feel with mélangé effect 92% polyester, 8% elastane
VODĚODOLNOST / WATERPROOF	
PRODYŠNOST/BREATHABILITY	
DALŠÍ ÚPRAVY / OTHER FINISHINGS	quick dry, moisture wicking, UV protection, antibacterial, anti-odor
VELIKOSTI/SIZES	XS, S, M, L, XL
BARVY/COLORS	1 green, 2 dk.blue, 3 pink, 4 white



TOMY L

DÁMSKÉ TRIKO - KRÁTKÝ RUKÁV Z TECHNICKÉHO ÚPLETU S VLNOU - OUTDOOR ACTIVE - MERINO PROGRAM
WOMEN T-SHIRT - SHORT SLEEVES FROM TECHNICAL KNIT FABRIC WITH WOOL - OUTDOOR ACTIVE - MERINO PROGRAM

anatomicky tvarovaný střih | reflexní loga

anatomically shaped body cut | reflective logos

MATERIÁL / MATERIAL	Merino Program 1-vrstvý elastický úplet s měřírem 27% vlna - merino, 63% tencel, 10% lycra 1 layered elastic knitted fabric with mélangé effect 27% wool - merino, 63% tencel, 10% lycra
VODĚODOLNOST / WATERPROOF	
PRODYŠNOST/BREATHABILITY	
DALŠÍ ÚPRAVY / OTHER FINISHINGS	quick dry, moisture wicking, UV protection, antibacterial, anti-odor
VELIKOSTI/SIZES	XS, S, M, L, XL
BARVY/COLORS	1 lt.grey, 2 br.green, 3 pink





TARIN L

DÁMSKÉ TRIKO - KRÁTKÝ RUKÁV Z TECHNICKÉHO VLNĚNÉHO ÚPLETU - OUTDOOR MOTION - MERINO PROGRAM
WOMEN T-SHIRT - SHORT SLEEVES FROM TECHNICAL WOOL KNIT FABRIC - OUTDOOR MOTION - MERINO PROGRAM

nášivka s tiskem na předním díle | módní střih rukávů | reflexní loga

front side patch with print | fashion shaped sleeves | reflective logos

MATERIÁL / MATERIAL	Merino Program
	1-vrstvý pružný úplet 70% vlna - merino, 30% bambus
	1 layered elastic knitted fabric 70% wool - merino, 30% bamboo
VODĚODOLNOST / WATERPROOF	
PRODYŠNOST/BREATHABILITY	
DALŠÍ ÚPRAVY / OTHER FINISHINGS	quick dry, moisture wicking, UV protection, antibacterial, anti-odor
VELIKOSTI/SIZES	S, M, L, XL, XXL
BARVY/COLORS	1 lt.green, 2 blue, 3 lt.pink, 4 white



TONIE L

DÁMSKÉ COOLDRY TRIKO - KRÁTKÝ RUKÁV - OUTDOOR MOTION
WOMEN COOLDRY T-SHIRT - SHORT SLEEVES - OUTDOOR MOTION

reflexní loga | speciální raglánový střih rukávů

reflective logos | special raglan sleeves

MATERIÁL / MATERIAL	Cooldry
	1-vrstvý vysoce elastický úplet se speciální strukturou 90% polyester, 10% elastan
	1 layered highly elastic knitted fabric with special structure 90% polyester, 10% elastan
VODĚODOLNOST / WATERPROOF	
PRODYŠNOST/BREATHABILITY	
DALŠÍ ÚPRAVY / OTHER FINISHINGS	quick dry, moisture wicking, UV protection, antibacterial, anti-odor
VELIKOSTI/SIZES	XS, S, M, L, XL
BARVY/COLORS	1 br.green, 2 dk.wine, 3 pink, 4 lt.green





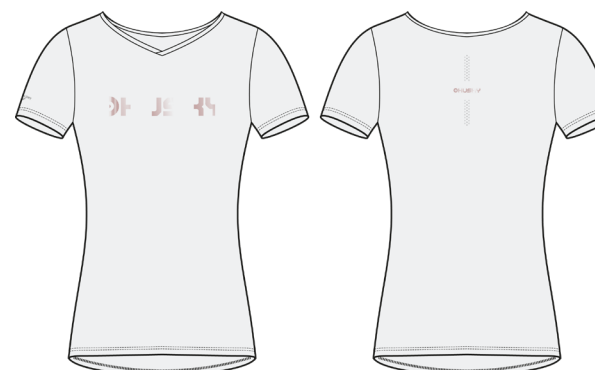
TINGL L

DÁMSKÉ COOLDRY TRIKO - KRÁTKÝ RUKÁV - OUTDOOR MOTION
WOMEN COOLDRY T-SHIRT - SHORT SLEEVES - OUTDOOR MOTION

bavlněný vzhled | efektní tisk na předním díle | módní střih rukávů | reflexní loga

cotton look | front side artwork print | fashion shaped sleeves | reflective logos

MATERIÁL / MATERIAL	Cooldry
	1-vrstvý elastický slub jersey úplet s bavlněným omakem 96% polyester, 4% elastan
	1 layered elastic knitted slub jersey fabric with cotton feel 96% polyester, 4% elastane
VODĚODOLNOST / WATERPROOF	
PRODYŠNOST/BREATHABILITY	
DALŠÍ ÚPRAVY / OTHER FINISHINGS	quick dry, moisture wicking, UV protection, antibacterial, anti-odor
VELIKOSTI/SIZES	XS, S, M, L, XL
BARVY/COLORS	1 green, 2 off white, 3 dk.khaki, 4 lt.yellow



THAW L

DÁMSKÉ OBOUSTRANNÉ COOLDRY TRIKO - KRÁTKÝ RUKÁV - OUTDOOR ACTIVE
WOMEN TWO-FACES COOLDRY T-SHIRT - SHORT SLEEVES - OUTDOOR ACTIVE

bavlněný vzhled | "TWO-FACES" - nositelné z obou stran; zvolte kulatý nebo "V" výstřih | odvětrání perforací materiálu | reflexní loga | klasický střih rukávů

cotton look | "TWO-FACES" - usable from both sides; choose round or "V" neckline | ventilations by perforated fabric | reflective logos | classic set-in sleeves

MATERIÁL / MATERIAL	Cooldry
	1-vrstvý elastický jersey úplet s bavlněným omakem 92% polyester, 8% elastan
	1 layered elastic knitted jersey fabric with cotton feel 92% polyester, 8% elastane
VODĚODOLNOST / WATERPROOF	
PRODYŠNOST/BREATHABILITY	
DALŠÍ ÚPRAVY / OTHER FINISHINGS	quick dry, moisture wicking, UV protection, antibacterial, anti-odor
VELIKOSTI/SIZES	XS, S, M, L, XL
BARVY/COLORS	1 white, 2 lt.green, 3 pink





TIXIE L

DÁMSKÉ OBOUSTRANNÉ TÍLKO Z TECHNICKÉHO ÚPLETU S VLNOU - OUTDOOR MOTION - MERINO PROGRAM
WOMEN TWO-FACES TOP FROM TECHNICAL KNIT FABRIC WITH WOOL - OUTDOOR MOTION - MERINO PROGRAM

"TWO-FACES" - nositelné z obou stran; zvolte normální nebo hlubší výstřih | ploché švy | reflexní loga

"TWO-FACES" - usable from both sides; normal or deeper neckline | flatlock seams | reflective logos

MATERIÁL / MATERIAL	Merino Program 1-vrstvý elastický úplet s melírem 27% vlna - merino, 63% tencel, 10% lycra 1 layered elastic knitted fabric with melange effect 27% wool - merino, 63% tencel, 10% lycra
VODĚODOLNOST / WATERPROOF	
PRODYŠNOST/BREATHABILITY	
DALŠÍ ÚPRAVY / OTHER FINISHINGS	quick dry, moisture wicking, UV protection, antibacterial, anti-odor
VELIKOSTI/SIZES	XS, S, M, L, XL
BARVY/COLORS	1 green, 2 white, 3 dk.khaki, 4 black



TANGO L

DÁMSKÉ OBOUSTRANNÉ COOLDRY TÍLKO - OUTDOOR ACTIVE
WOMEN TWO-FACES COOLDRY TOP - OUTDOOR ACTIVE

"TWO-FACES" - nositelné z obou stran; zvolte kulatý nebo "V" výstřih | odvětrání perforací materiálu | reflexní loga

"TWO-FACES" - usable from both sides; choose round or "V" neckline | ventilations by perforated fabric | reflective logos

MATERIÁL / MATERIAL	Cooldry 1-vrstvý lehký vysoce elastický jersey úplet 86% polyester, 14% elastan 1 layered lightweight highly elastic knitted jersey fabric 86% polyester, 14% elastane
VODĚODOLNOST / WATERPROOF	
PRODYŠNOST/BREATHABILITY	
DALŠÍ ÚPRAVY / OTHER FINISHINGS	quick dry, moisture wicking, UV protection, antibacterial, anti-odor
VELIKOSTI/SIZES	XS, S, M, L, XL
BARVY/COLORS	1 rose, 2 dk.khaki, 3 lt.blue, 4 black





TEE FOREST L

DÁMSKÉ BAVLNĚNÉ TRIKO - KRÁTKÝ RUKÁV - OUTDOOR LEISURE - COTTON PROGRAM
WOMEN COTTON T-SHIRT - SHORT SLEEVES - OUTDOOR LEISURE - COTTON PROGRAM

efektní tisk na předním díle | klasický střih rukávů

front side artwork print | classic set-in sleeves

MATERIÁL / MATERIAL	Cotton Program, Vintage look
	1-vrstvý jersey úplet s efektním opráním 95% bavlna, 5% elastan
	1 layered knitted jersey fabric with effective washing 95% cotton, 5% elastane
VODĚODOLNOST / WATERPROOF	
PRODYŠNOST/BREATHABILITY	
DALŠÍ ÚPRAVY / OTHER FINISHINGS	vintage look
VELIKOSTI/SIZES	XS, S, M, L, XL
BARVY/COLORS	1 lt.green, 2 rose, 3 white, 4 lt.yellow



TEE RINGS L

DÁMSKÉ BAVLNĚNÉ TRIKO - KRÁTKÝ RUKÁV - OUTDOOR LEISURE - COTTON PROGRAM
WOMEN COTTON T-SHIRT - SHORT SLEEVES - OUTDOOR LEISURE - COTTON PROGRAM

efektní tisk na předním díle | klasický střih rukávů

front side artwork print | classic set-in sleeves

MATERIÁL / MATERIAL	Cotton Program
	1-vrstvý jersey úplet 95% bavlna, 5% elastan
	1 layered knitted jersey fabric 95% cotton, 5% elastane
VODĚODOLNOST / WATERPROOF	
PRODYŠNOST/BREATHABILITY	
DALŠÍ ÚPRAVY / OTHER FINISHINGS	
VELIKOSTI/SIZES	XS, S, M, L, XL
BARVY/COLORS	1 yellow green, 2 dk.grey, 3 blue, 4 lt.grey





TEE PRIDE L

DÁMSKÉ BAVLNĚNÉ TRIKO - KRÁTKÝ RUKÁV - OUTDOOR LEISURE - COTTON PROGRAM
WOMEN COTTON T-SHIRT - SHORT SLEEVES - OUTDOOR LEISURE - COTTON PROGRAM

silné efektní oprání | efektní tisk na předním díle | klasický střih rukávů

heavy effective washing | front side artwork print | classic set-in sleeves

MATERIÁL / MATERIAL	Cotton Program, Vintage look
	1-vrstvý jersey úplet s efektním opráním 95% bavlna, 5% elastan
	1 layered knitted jersey fabric with effective washing 95% cotton, 5% elastane
VODĚODOLNOST / WATERPROOF	
PRODYŠNOST/BREATHABILITY	
DALŠÍ ÚPRAVY / OTHER FINISHINGS	vintage look
VELIKOSTI/SIZES	XS, S, M, L, XL
BARVY/COLORS	1 white, 2 dk.wine, 3 dk.blue, 4 dk.grey



MERINO 100 DL. RUKÁV/LONG SLEEVE ZIP L

DÁMSKÉ SPODNÍ PRÁDLO - ROLÁK DLOUHÝ RUKÁV - MERINO 100
WOMEN UNDERWEAR - TURTLE NECK LONG SLEEVES - MERINO 100

vsadky v podpaží z pružného síťového úpletu pro komfort při pohybu a lepší prodyšnost | ploché švy | překrytí zipu u brady | s celopotiskem na rukávech a části těla | anatomicky tvarovaný střih | raglánový střih rukávů

armpit inserts from stretch mesh knitted fabric for comfort of movement and better breathability | flatlock seams | chin protector | with alllover print on sleeves and part of body | anatomically shaped body cut | raglan sleeves

HLAVNÍ MATERIÁL/MAIN MATERIAL	Merino 100
	1-vrstvý pružný melírovaný úplet s tiskem 100% vlna - merino
	1 layered melange elastic knitted fabric with print 100% wool - merino
VODĚODOLNOST/WATERPROOF	
PRODYŠNOST/BREATHABILITY	
DALŠÍ ÚPRAVY / OTHER FINISHINGS	quick dry, moisture wicking, antibacterial
VELIKOSTI/SIZES	XS, S, M, L, XL
BARVY/COLORS	2 red/červená, 3 black/černá





MERINO 100 DL. RUKÁV/LONG SLEEVE L

DÁMSKÉ SPODNÍ PRÁDLO - TRIKO DLOUHÝ RUKÁV - MERINO 100
WOMEN UNDERWEAR - T-SHIRT LONG SLEEVE - MERINO 100

vsadky v podpaží z pružného síťového úpletu pro komfort při pohybu a lepší prodyšnost | ploché švy | s celoplotiskem na rukávech a části těla | anatomicky tvarovaný střih | raglánový střih rukávů

armpit inserts from stretch mesh knitted fabric for comfort of movement and better breathability | flatlock seams | with alllover print on sleeves and part of body | anatomically shaped body cut | raglan sleeves

HLAVNÍ MATERIÁL/MAIN MATERIAL	Merino 100
	1-vrstvý pružný melírovaný úplet s tiskem 100% vlna - merino
VODĚODOLNOST/WATERPROOF	
PRODYŠNOST/BREATHABILITY	
DALŠÍ ÚPRAVY / OTHER FINISHINGS	quick dry, moisture wicking, antibacterial
VELIKOSTI/SIZES	XS, S, M, L, XL
BARVY/COLORS	2 red/červená, 3 black/černá



MERINO 100 KR. RUKÁV/SHORT SLEEVE L

DÁMSKÉ SPODNÍ PRÁDLO - TRIKO KRÁTKÝ RUKÁV - MERINO 100
WOMEN UNDERWEAR - T-SHIRT SHORT SLEEVE - MERINO 100

vsadky v podpaží z pružného síťového úpletu pro komfort při pohybu a lepší prodyšnost | ploché švy | s celoplotiskem na rukávech a části těla | anatomicky tvarovaný střih | raglánový střih rukávů

armpit inserts from stretch mesh knitted fabric for comfort of movement and better breathability | flatlock seams | with alllover print on sleeves and part of body | anatomically shaped body cut | raglan sleeves

HLAVNÍ MATERIÁL/MAIN MATERIAL	Merino 100
	1-vrstvý pružný melírovaný úplet s tiskem 100% vlna - merino
VODĚODOLNOST/WATERPROOF	
PRODYŠNOST/BREATHABILITY	
DALŠÍ ÚPRAVY / OTHER FINISHINGS	quick dry, moisture wicking, antibacterial
VELIKOSTI/SIZES	XS, S, M, L, XL
BARVY/COLORS	2 red/červená, 3 black/černá





MERINO 100 KALHOTY/PANTS L

DÁMSKÉ SPODNÍ PRÁDLO - KALHOTY - MERINO 100
WOMEN UNDERWEAR - PANTS - MERINO 100

ploché švy | anatomicky tvarovaný střih | elastický pas | s klínovou vsadkou pro maximální pohodlí

flatlock seams | anatomically shaped body cut | elastic waist | crotch insert for maximal comfort

HLAVNÍ MATERIÁL/MAIN MATERIAL	Merino 100
	1-vrstvý pružný melírovaný úplet 100% vlna - merino
	1 layered melange elastic knitted fabric 100% wool - merino
VODĚODOLNOST/WATERPROOF	
PRODYŠNOST/BREATHABILITY	
DALŠÍ ÚPRAVY / OTHER FINISHINGS	quick dry, moisture wicking, antibacterial
VELIKOSTI/SIZES	XS, S, M, L, XL
BARVY/COLORS	2 dk.brick/tm.cihlová, 3 black/černá



MERINO 100 3/4 KALHOTY/PANTS L

DÁMSKÉ SPODNÍ PRÁDLO - 3/4 KALHOTY - MERINO 100
WOMEN UNDERWEAR - 3/4 PANTS - MERINO 100

ploché švy | anatomicky tvarovaný střih | elastický pas | s klínovou vsadkou pro maximální pohodlí

flatlock seams | anatomically shaped body cut | elastic waist | crotch insert for maximal comfort

HLAVNÍ MATERIÁL/MAIN MATERIAL	Merino 100
	1-vrstvý pružný melírovaný úplet 100% vlna - merino
	1 layered melange elastic knitted fabric 100% wool - merino
VODĚODOLNOST/WATERPROOF	
PRODYŠNOST/BREATHABILITY	
DALŠÍ ÚPRAVY / OTHER FINISHINGS	quick dry, moisture wicking, antibacterial
VELIKOSTI/SIZES	XS, S, M, L, XL
BARVY/COLORS	2 dk.brick/tm.cihlová, 3 black/černá





DĚTI

OUTDOOR MOTION

LEGENDA PIKTOGRAMŮ



VODĚODOLNOST



PRODYŠNOST



VĚTRUODOLNOST



TEPELNÁ IZOLACE



DWR



ELASTICITA



4- WAY STRETCH



ODVOD VLHKOSTI



RYCHLESCHNOUCÍ



REFLEXNÍ PRVKY



CELOROČNÍ



ANTIBAKTERIÁLNÍ



MP KAPSA



UV OCHRANA

KIDS

OUTDOOR MOTION

PICTOGRAM LEGEND

	WATERPROOF
	BREATHABLE
	WINDPROOF
	THERMAL INSULATION
	DWR
	ELASTICITY
	4-WAY STRETCH
	MOISTURE WICKING
	FAST DRYING
	REFLECTIVE PARTS
	ALL YEAR
	ANTIBACTERIAL
	MP3 POCKET
	UV PROTECTION



NICKER K

DĚTSKÁ HARDSHELLOVÁ BUNDA - OUTDOOR MOTION
KIDS HARSHHELL JACKET - OUTDOOR MOTION

kompletně podlepené švy | lehká síťovaná podšívka v horní části a lehká polyesterová podšívka s vodoodpudivou úpravou v dolní části těla | impregnovaný hlavní zip | překrytí zipu u brady | odvětrání v podpaží na zip | prodloužený zadní díl | šířka dolního okraje regulovatelná stahováním | anatomicky tvarované rukávy v oblasti loktů pro komfort pohybu | upravitelná šířka dolního okraje rukávů | kapuce upravitelná stahováním | zpevněný kšilt | KAPSY: vnější boční se zipem | vnitřní se zipem

fully taped seams | light mesh lining on top and light polyester lining with waterproof coating on body bottom | impregnated main zipper | chin protector | armpit ventilations with zipper | longer back side | adjustable width of bottom edge by tightening | anatomically shaped sleeves at the elbow area for movement comfort | adjustable width of sleeves openings by tightening | hood adjustable by tightening | reinforced visor | POCKETS: on sides with zipper | inner with zipper

MATERIÁL / MATERIAL	Husky Tech 15 000, DWR, 4D mechanical stretch 2-vrstvá tkanina s voděodpudivou úpravou DWR a s laminovanou membránou 100% polyamid 2 layered woven fabric with water-repellent finish DWR and laminated membrane 100% polyamide
VODĚODOLNOST / WATERPROOF	15.000 mm H ₂ O
PRODYŠNOST/BREATHABILITY	10 000 g/m ² /24h
DALŠÍ ÚPRAVY / OTHER FINISHINGS	DWR; 4D mechanical stretch
VELIKOSTI/SIZES	KIDS: 122-128, 134-140; JUNIOR: 140-146, 152-158, 164-170
BARVY/COLORS	1 dk.grey/lt.mustard, 2 blue/dk.blue, 3 dk.khaki/green 4 pink/dk.grey, 5 dk.wine/dk.blue



SONNY K

DĚTSKÁ SOFTSHELLOVÁ BUNDA - OUTDOOR MOTION
KIDS SOFTSHELL JACKET - OUTDOOR MOTION

impregnované zipy | reflexní prvky | překrytí zipu u brady | dolní okraj zpevněný elastickým lemem | odvětrání v podpaží perforací materiálu | prodloužený zadní díl | rukávy zpevněné elastickým lemem | kapuce upravitelná stahováním | KAPSY: vnější boční se zipem

impregnated zippers | reflective details | chin protector | bottom edge reinforced by elastic binding | armpit ventilations perforated fabric | longer back side | sleeve openings reinforced by elastic binding | hood adjustable by tightening | POCKETS: on sides with zipper

MATERIÁL / MATERIAL	Extend-Pro Softshell 15 000, DWR, 4D mechanical stretch 3-vrstvý odolný lehký pružný materiál s laminovanou membránou a vodoodpudivou úpravou DWR s lehkým strukturovaným úpletem z rubové strany; 100% polyester 3 layered durable lightweight stretch fabric with laminated membrane and water-repellent finish DWR with lightweight structured knit fabric on bottom; 100% polyester
VODĚODOLNOST / WATERPROOF	15.000 mm H ₂ O
PRODYŠNOST/BREATHABILITY	10 000 g/m ² /24h
DALŠÍ ÚPRAVY / OTHER FINISHINGS	DWR; 4D mechanical stretch
VELIKOSTI/SIZES	KIDS: 122-128, 134-140; JUNIOR: 140-146, 152-158, 164-170
BARVY/COLORS	1 mustard, 2 blue, 3 br.green 4 pink, 5 lt.blue





KRONY K

DĚTSKÉ KALHOTY Z TECHNICKÉ TKANINY - OUTDOOR MOTION KIDS PANTS FROM TECHNICAL FABRIC - OUTDOOR MOTION

nohavice a zadní díl z vysoce odolného 3-vrstvého materiálu | reflexní prvky | anatomicky tvarovaný střih, předtvarovaná kolena | zvýšený pas na zadním díle | šířka pasu regulovatelná stahováním | s klínovou vsadkou pro maximální pohodlí | KAPSY: vnější boční | vnější na stehně se zipem

trouser legs and back side from highly resistant 3-layered material | reflective details | anatomically shaped body cut, pre-shaped knees | higher back side waist | adjustable width of waist by tightening | crotch insert for maximal comfort | POCKETS: on sides | on thigh with zipper

MATERIÁL / MATERIAL	Husky Pro Tech Stretch 20 000, Husky Tech Stretch Plus, 4-way Stretch, DWR 1-vrstvá odolná všemi směry elastická tkanina kombinovaná s 3-vrstvou elastickou tkaninou s laminovanou membránou a s voděodpudivou úpravou DWR; 93% nylon, 7% elastan; 90% polyester 1 layered durable four way stretch woven fabric combined with 3 layered elastic woven fabric with laminated membrane and with water-repellent finish DWR; 93% nylon, 7% elastane; 90% polyester
VODĚODOLNOST / WATERPROOF	20 000 mm H ₂ O
PRODYŠNOST/BREATHABILITY	18 000 g/m ² /24h
DALŠÍ ÚPRAVY / OTHER FINISHINGS	quick dry, moisture wicking, UV protection, DWR
VELIKOSTI/SIZES	KIDS: 122-128, 134-140; JUNIOR: 140-146, 152-158, 164-170
BARVY/COLORS	1 mustard, 2 blue, 3 green 4 dk.grey, 5 dk.blue



KLASSUM K

DĚTSKÉ SOFTSHELLOVÉ KALHOTY - OUTDOOR MOTION KIDS SOFTSHELL PANTS - OUTDOOR MOTION

vsadky z lehkého pružného materiálu pro zlepšení prodyšnosti | reflexní prvky | anatomicky tvarovaný střih, předtvarovaná kolena | všitá guma pro flexibilitu v pase | šířka pasu regulovatelná stahováním | dolní okraje nohavic s gumou | KAPSY: vnější boční | vnější na stehně se zipem

inserts from light elastic fabric for better breathability | reflective details | anatomically shaped body cut; pre-shaped knees | sewn elastic tape for flexibility of waist | adjustable width of waist by tightening | bottom legs opening with rubber | POCKETS: on sides | on thigh with zipper

MATERIÁL / MATERIAL	Extend Soft Stretch, Extend-Therm Softshell 10 000, DWR 1-vrstvá speciální odolná elastická dvojcestná tkanina s vodoodpudivou úpravou DWR kombinovaná s 3-vrstvým materiálem s laminovanou membránou 75% nylon, 15% polyester, 10% elastan 1 layered durable special elastic doublewaved fabric with water-repellent finish DWR combined with 3 layered fabric with laminated membrane 75% nylon, 15% polyester, 10% elastane
VODĚODOLNOST / WATERPROOF	10 000 mm H ₂ O
PRODYŠNOST/BREATHABILITY	10 000 g/m ² /24h
DALŠÍ ÚPRAVY / OTHER FINISHINGS	DWR
VELIKOSTI/SIZES	KIDS: 122-128, 134-140; JUNIOR: 140-146, 152-158, 164-170
BARVY/COLORS	1 graphite, 2 dk.grey, 3 dk.khaki





ALONY K

DĚTSKÁ MIKINA Z TECHNICKÉHO ÚPLETU - OUTDOOR MOTION
KIDS SWEATSHIRT FROM TECHNICAL KNIT FABRIC - OUTDOOR MOTION

překrytí zipu u brady | s reflexním celopotiskem | kapuce podšitá funkčním úpletem | KAPSY: vnější boční
chin protector | with reflective allover print | hood with lining from functional knitted fabric | POCKETS: on sides

MATERIÁL / MATERIAL	Stretch-Comfort Plus
	1-vrstvý elastický nepočesaný úplet s melírem a reflexním celopotiskem 94% polyester, 6% elastan
	1 layered elastic nonbrushed knitted fabric with melange effect and with reflective alloverprint; 94% polyester, 6% elastane
VODĚODOLNOST / WATERPROOF	
PRODYŠNOST/BREATHABILITY	
DALŠÍ ÚPRAVY / OTHER FINISHINGS	quick dry, moisture wicking, UV protection, antibacterial
VELIKOSTI/SIZES	KIDS: 122-128, 134-140; JUNIOR: 140-146, 152-158, 164-170
BARVY/COLORS	1 dk.grey, 2 blue, 3 br.green, 4 pink, 5 lt.grey



TASH K

DĚTSKÉ COOLDRY TRIKO - KRÁTKÝ RUKÁV - OUTDOOR MOTION
KIDS COOLDRY T-SHIRT - SHORT SLEEVES - OUTDOOR MOTION

bavlněný vzhled | reflexní logo | klasický střih rukávů | efektní tisk na předním díle
cotton look | reflective logo | classic set-in sleeves | front side artwork print

MATERIÁL / MATERIAL	Cooldry
	1-vrstvý elastický jersey úplet s bavlněným omakem s melírem 92% polyester, 8% elastan
	1 layered elastic knitted jersey fabric with cotton feel with mélangé effect 92% polyester, 8% elastane
VODĚODOLNOST / WATERPROOF	
PRODYŠNOST/BREATHABILITY	
DALŠÍ ÚPRAVY / OTHER FINISHINGS	quick dry, moisture wicking, UV protection, antibacterial, anti-odor
VELIKOSTI/SIZES	KIDS: 122-128, 134-140; JUNIOR: 140-146, 152-158, 164-170
BARVY/COLORS	1 dk.stone, 2 dk.grey, 3 br.green, 4 lt.green, 5 pink, 6 white





TINGL K

DĚTSKÉ COOLDRY TRIKO - KRÁTKÝ RUKÁV - OUTDOOR MOTION
KIDS COOLDRY T-SHIRT - SHORT SLEEVES - OUTDOOR MOTION

bavlněný vzhled | reflexní logo | raglánový střih rukávů | efektní tisk na předním díle

cotton look | reflective logo | raglan sleeves | front side artwork print

MATERIÁL / MATERIAL	Cooldry
	1-vrstvý elastický slub jersey úplet s bavlněným omakem 96% polyester, 4% elastan
	1 layered elastic knitted slub jersey fabric with cotton feel 96% polyester, 4% elastane
VODĚODOLNOST / WATERPROOF	
PRODYŠNOST/BREATHABILITY	
DALŠÍ ÚPRAVY / OTHER FINISHINGS	quick dry, moisture wicking, UV protection, antibacterial
VELIKOSTI/SIZES	KIDS: 122-128, 134-140; JUNIOR: 140-146, 152-158, 164-170
BARVY/COLORS	1 yellow, 2 blue, 3 green, 4 br.green, 5 off white, 6 dk.wine



HUSKY

DOPLŇKY

PONOŽKY
ŠÁTKY

LEGENDA PIKTOGRAMŮ



PRODYŠNOST



ELASTICITA



ANTIBAKTERIÁLNÍ



TEPELNÁ IZOLACE

ACCESSORIES

SOCK
SCARF

PICTOGRAM LEGEND



BREATHABLE



ELASTICITY



ANTIBACTERIAL



THERMAL INSULATION



WALKING

NÍZKÁ SPORTOVNÍ TENKÁ PONOŽKA POD KOTNÍK
LOW SPORTS THIN SOCK UNDER ANKLE

MATERIÁL/MATERIAL	Bamboo 66%, Polyamid 23%, Polypropylen Siltex 8%, Elasthan 3%
VELIKOSTI/SIZES	M (3-6/36-40), L (7-9, 41-44), XL (10-13, 45-48)
BARVY/COLORS	1 černá/black, 2 šedá/grey, 3 bílá/white



SPORT

NÍZKÁ SPORTOVNÍ PONOŽKA POD KOTNÍK
LOW SPORTS SOCK UNDER ANKLE

MATERIÁL/MATERIAL	Cotton 35%, Polyester 33%, Polyamid 20%, Polypropylen Siltex 10%, Elasthan 2%
VELIKOSTI/SIZES	M (3-6/36-40), L (7-9, 41-44), XL (10-13, 45-48)
BARVY/COLORS	8 bílá/tyrkys //white/turquoise, 9 bílá/červená // white/red, 10 bílá/šedá // white/grey, 11 bílá/sv.zelená //white/lt.green, 12 antracit/tyrkys // anthracite/turquoise, 13 antracit/červená //anthracite/red, 14 antracit/bílá //anthracite/white, 15 antracit/černá //anthracite/black





1

2

3

ACTIVE

SPORTOVNÍ VYŠŠÍ PONOŽKA NAD KOTNÍK
SPORTY HIGHER SOCK ABOVE ANKLE

MATERIÁL/MATERIAL	Polyester Coolmax 43%, Cotton 16%, Polyamid 19%, Polyester 15%, Polypropylen Siltex 5%, Elasthan 2%
VELIKOSTI/SIZES	M (3-6/36-40), L (7-9, 41-44), XL (10-13, 45-48)
BARVY/COLORS	1 bílá/white, 2 šedá/grey, 3 černá/black



1

2

5

6

HIKING

LEHČÍ PONOŽKA NAD KOTNÍK
LIGHTER SOCK ABOVE ANKLE

MATERIÁL/MATERIAL	Bamboo 66%, Polyamid 23%, Polypropylen Siltex 8%, Elasthan 3%
VELIKOSTI/SIZES	M (3-6/36-40), L (7-9, 41-44), XL (10-13, 45-48)
BARVY/COLORS	1 šedá/grey, 2 červená/red, 5 šedá/modrá //grey/blue, 6 šedá/černá// grey/black





TREKING

TEPLÁ PONOŽKA
WARM SOCK

HLAVNÍ MATERIÁL/MAIN MATERIAL	37% Thermocool, 35% Cotton, 25% Polyamid, Elastan 3%
VELIKOSTI/SIZES	M (3-6/36-40), L (7-9, 41-44), XL (10-13, 45-48)
BARVY/COLORS	7 šedá/modrá //grey/blue, 8 šedá/červená //grey/red, 9 šedá/zelená //grey/green, 10 šedá/oranžová //grey/orange, 11 antracit/modrá //anthracite/blue, 12 antracit/červená //anthracite/red, 13 antracit/sv.zelená //anthracite/lt.green, 14 antracit/šedá //anthracite/grey



ALPINE

VYŠŠÍ TEPLÁ PONOŽKA
HIGHER WARM SOCK

HLAVNÍ MATERIÁL/MAIN MATERIAL	38% Polyester Thermocool, 23% Cotton, 21% Polyamid, 16% Polyester, 2% elastan
VELIKOSTI/SIZES	M (3-6/36-40), L (7-9, 41-44), XL (10-13, 45-48)
BARVY/COLORS	1 červená/red, 2 modrá/blue, 3 oranžová/orange, 4 černá/black, 5 šedá/grey





ALL WOOL

TEPLÁ VLNĚNÁ PONOŽKA
WARM WOOL SOCK

HLAVNÍ MATERIÁL/MAIN MATERIAL	Merino Wool 77%, Polyamid 17%, Elasthan 6%
VELIKOSTI/SIZES	M (3-6/36-40), L (7-9, 41-44), XL (10-13, 45-48)
BARVY/COLORS	1 černá/black, 2 modrá/blue, 3 šedá/grey, 4 hnědá/brown, 5 khaki/khaki



SNOW SKI

TEPLÁ PODKOLENKA VHODNÁ PRO LYŽOVÁNÍ I TREKING
WARM KNEE-HIGH SOCK SUITABLE FOR SKIING AS WELL AS FOR TREKKING

HLAVNÍ MATERIÁL/MAIN MATERIAL	Polyester Coolmax 30%, Cotton 28%, Polyamid 20%, Polyester 17%, Elasthan 3%, Polypropylen Silex 2%
VELIKOSTI/SIZES	M (3-6/36-40), L (7-9, 41-44), XL (10-13, 45-48)
BARVY/COLORS	1 bílá/white, 2 modrá/blue, 3 zelená/green, 4 oranžová/orange





1



2



3



4

SNOW WOOL

TEPLÁ VLNĚNÁ PODKOLENKA
WARM WOOL KNEE-HIGH SOCK

HLAVNÍ MATERIÁL/MAIN MATERIAL	Merino Wool 39%, Polyamid 30%, Cotton 15%, Polyester 13%, Elasthan 3%
VELIKOSTI/SIZES	M (3-6/36-40), L (7-9, 41-44), XL (10-13, 45-48)
BARVY/COLORS	1 modrá/blue, 2 světle modrá/light blue, 3 zelená/green, 4 červená/red



1



2



3

POLAR

TEPLÁ VLNĚNÁ PONOŽKA
WARM WOOL SOCK

HLAVNÍ MATERIÁL/MAIN MATERIAL	Merino 25%, Alpaka 10%, Polyamid 24%, Acryl 39%, Elastan 2%
VELIKOSTI/SIZES	M (3-6/36-40), L (7-9, 41-44), XL (10-13, 45-48)
BARVY/COLORS	1 béžová/beige, 2 antracit/anthracite 3 sv. šedá /light grey

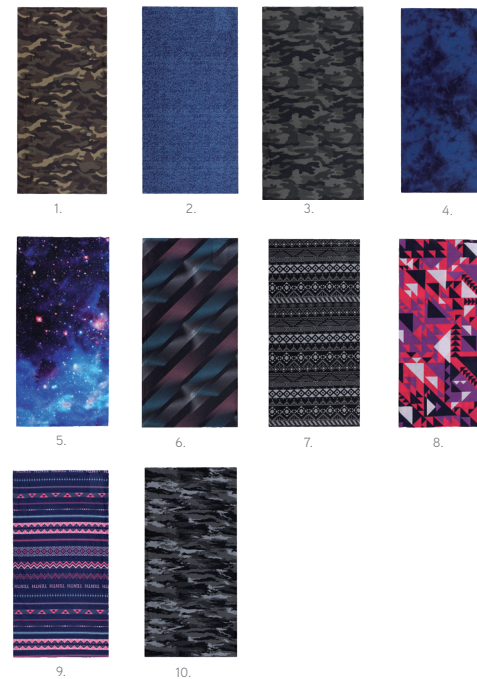




TRAIL

TENČÍ PONOŽKA NAD KOTNÍK
THINNER SOCK ABOVE ANKLE

HLAVNÍ MATERIÁL/MAIN MATERIAL	Polyester ThermoCool 55%,Merino Wool 23%,Polyamid 10%, Polypropylen Siltex 9%, Elastan 3%
VELIKOSTI/SIZES	M (3-6/36-40), L (7-9, 41-44), XL (10-13, 45-48)
BARVY/COLORS	1 černá/black, 2 antracit/anthracite, 3 sv. šedá/light grey



PRINTEMP

UNIVERZÁLNÍ MULTIFUNKČNÍ ŠÁTEK
VERSATILE MULTIFUNCTIONAL SCARF

HLAVNÍ MATERIÁL/MAIN MATERIAL	100% Polyester
VELIKOSTI/SIZES	UNI 50 x 51 cm
BARVY/COLORS	1. camouflage 2. dark blue 3. dark camouflage 4. darkness 5. flash 6. grey blue 7. grey triangle stripes 8. pink triangle 9. pink triangle stripes 10. urban camouflage



xxxxxxxxxxxxx Therm - zateplená-počesaná spodní vrstva/rub materiálu
xxxxxxxxxxxxx Double - materiál je zdvojený-dvouvrstvý

xxxxxxxxxxxxx 15 000 - materiál s membránou - parametry
xxxxxxxxxxxxx Plus - materiál má další nadstavbové úpravy
xxxxxxxxxxxxx Stretch - pružný materiál

VRCHNÍ VRSTVY - 3-VRSTVÉ

HUSKY PRO TECH STRETCH 20 000

Vysoce odolný 3-vrstvý materiál HUSKY PRO TECH 20 000 nabízí adekvátní využití svých vlastností po celý rok. Je to ideální varianta pro jakoukoliv outdoorovou aktivitu, kde je výkon klíčový a kontakt s vodou nežádoucí. Jde o Vaší technickou bariéru i při extrémně nepříznivém počasí. Nepromokavá a prodyšná technologie s vodním sloupcem: 20 000 mm H₂O a prodyšností: 18 000 g/m²/24 h odvádí vlhkost od těla, udržuje Vás v suchu a v teple a umožňuje Vám tak podávat ty nejvyšší výkony. Třetí vrstva materiálu splňuje požadavky na pohodlí při kontaktu s pokožkou. Materiál s příměsí elastanu zvyšuje komfort při jakékoliv aktivitě.

HUSKY PRO TECH 20 000

Vysoce odolný 3-vrstvý materiál HUSKY PRO TECH 20 000 nabízí adekvátní využití svých vlastností po celý rok. Je to ideální varianta pro jakoukoliv outdoorovou aktivitu, kde je výkon klíčový a kontakt s vodou nežádoucí. Jde o Vaší technickou bariéru i při extrémně nepříznivém počasí. Nepromokavá a prodyšná technologie s vodním sloupcem: 20 000 mm H₂O a prodyšností: 18 000 g/m²/24 h odvádí vlhkost od těla, udržuje Vás v suchu a v teple a umožňuje Vám tak podávat ty nejvyšší výkony. Třetí vrstva materiálu splňuje požadavky na pohodlí při kontaktu s pokožkou.

HUSKY PRO TECH 15 000

Vysoce odolný 3-vrstvý materiál HUSKY PRO TECH 15 000 nabízí adekvátní využití svých vlastností po celý rok. Pro všechny činnosti ve vlhém, chladném a větrném počasí je tento materiál ideální ochranou vrstvou. Voděodolná a prodyšná technologie s vodním sloupcem: 15 000 mm H₂O a prodyšností: 10 000 g/m²/24 h zabraňuje vniknutí vody a odvádí vlhkost zároveň, což znamená, že zůstáváte v suchu a v teple bez ohledu na povětrnostní podmínky. Třetí vrstva materiálu splňuje požadavky na pohodlí při kontaktu s pokožkou.

HUSKY PRO TECH 10 000

Vysoce odolný 3-vrstvý materiál HUSKY PRO TECH 10 000 je nepromokavá a prodyšná vrstva mezi Vámi a vnějšími vlivy. Jedinéčné vlastnosti membrány s vodním sloupcem: 10 000 mm H₂O a prodyšností: 10 000 g/m²/24 h zabraňují vniknutí molekul vody a umožňují snadný odvod vlhkosti. Zůstáváte v suchu v pohodlí. Třetí vrstva materiálu splňuje požadavky na pohodlí při kontaktu s pokožkou.

EXTEND PRO SOFTSHELL STRETCH 15 000

EXTEND PRO SOFTSHELL 15 000 je ideální ochrannou vrstvou pro všechny činnosti ve vlhém, chladném a větrném počasí. Díky své spodní třetí vrstvě nabízí základní tepelnou izolaci a pohodlí při kontaktu s pokožkou. Voděodolná a prodyšná technologie s vodním sloupcem: 15 000 mm H₂O a prodyšností: 10 000 g/m²/24 h zabraňuje vniknutí vody a odvádí vlhkost zároveň, což znamená, že zůstáváte v suchu a v teple bez ohledu na povětrnostní podmínky. Materiál je vhodný k celoročnímu využití i pro jakoukoliv aktivitu. Materiál s příměsí elastanu zvyšuje komfort při jakékoliv aktivitě.

EXTEND PRO SOFTSHELL STRETCH 10 000

EXTEND PRO SOFTSHELL 10 000 je nepromokavá a prodyšná vrstva mezi Vámi a vnějšími vlivy. Díky své spodní třetí vrstvě nabízí základní tepelnou izolaci a pohodlí při kontaktu s pokožkou. Jedinéčné vlastnosti membrány s vodním sloupcem: 10 000 mm H₂O a prodyšností: 10 000 g/m²/24 h zabraňují vniknutí molekul vody a umožňují snadný odvod vlhkosti. Zůstáváte v suchu v pohodlí. Materiál je vhodný k celoročnímu využití i pro jakoukoliv aktivitu. Materiál s příměsí elastanu zvyšuje komfort při jakékoliv aktivitě.

EXTEND PRO SOFTSHELL 10 000

EXTEND PRO SOFTSHELL 10 000 je nepromokavá a prodyšná vrstva mezi Vámi a vnějšími vlivy. Díky své spodní třetí vrstvě nabízí základní tepelnou izolaci a pohodlí při kontaktu s pokožkou. Jedinéčné vlastnosti membrány s vodním sloupcem: 10 000 mm H₂O a prodyšností: 10 000 g/m²/24 h zabraňují

vniknutí molekul vody a umožňují snadný odvod vlhkosti. Zůstáváte v suchu v pohodlí. Materiál je vhodný k celoročnímu využití i pro jakoukoliv aktivitu.

HUSKYTECH 15 000

Pro všechny činnosti ve vlhém, chladném a větrném počasí je materiál HUSKYTECH 15 000 ideální ochranou vrstvou. Voděodolná a prodyšná technologie s vodním sloupcem: 15 000 mm H₂O a prodyšností: 10 000 g/m²/24 h zabraňuje vniknutí vody a odvádí vlhkost zároveň, což znamená, že zůstáváte v suchu a v teple bez ohledu na povětrnostní podmínky.

VRCHNÍ VRSTVY - 2-VRSTVÉ

HUSKYTECH 10 000

HUSKYTECH 10 000 je nepromokavá a prodyšná vrstva mezi Vámi a vnějšími vlivy. Jedinéčné vlastnosti membrány s vodním sloupcem: 10 000 mm H₂O a prodyšností: 10 000 g/m²/24 h zabraňují vniknutí molekul vody a umožňují snadný odvod vlhkosti. Zůstáváte v suchu v pohodlí.

AIR-LITE 10 000

Ultralehký materiál, který splňuje veškeré požadavky na nízkou hmotnost a vysokou odolnost zároveň. Tento snadno udržovatelný a skladný materiál Vám bude dobrým pomocníkem během Vašich výletů. Je to nepromokavá a prodyšná vrstva mezi Vámi a vnějšími vlivy. Jedinéčné vlastnosti membrány/zátěru s vodním sloupcem: 10 000 mm H₂O a prodyšností: 7 000 g/m²/24 h zabraňují vniknutí molekul vody a umožňují snadný odvod vlhkosti. Zůstáváte v suchu v pohodlí.

AIR-LITE 5 000

Ultralehký materiál, který splňuje veškeré požadavky na nízkou hmotnost a vysokou odolnost zároveň. Tento snadno udržovatelný a skladný materiál Vám bude dobrým pomocníkem během Vašich výletů. Díky extrémně vysoké hustotě zpracování vláken a membráně/zátěru s vodním sloupcem: 5 000 mm H₂O a prodyšností: 3 000 g/m²/24 h poskytuje dostatečnou ochranu proti dešti a větru. Je to ideální varianta pro mírnější povětrnostní podmínky, kdy je potřeba běžná ochrana.

STANDARDY

Všechny HUSKYTECH a HUSKY EXTEND SOFTSHELL materiály jsou testovány akreditovanými textilními laboratořemi třetích stran, které zajišťují přesné a objektivní testovací údaje na základě standardů AATCC127.

VRCHNÍ VRSTVY - 1-VRSTVÉ

HUSKYTECH STRETCH PLUS

Speciální technický jednovrstvý materiál poskytuje vysokou odolnost proti oděru a základní ochranu i při nepříznivém počasí. Díky své prodyšnosti dává maximální komfort i při vyšší fyzické zátěži. Materiál s příměsí elastanu zvyšuje komfort při jakékoliv aktivitě. Rychleschnoucí a s vlastností umožňující snadný odvod vlhkosti od těla je ideální variantou pro outdoorové aktivity se zaměřením na výkon.

EXTEND THERM SOFT STRETCH

Speciálně tkaný jednovrstvý materiál uspokojí nároky i na klasický softshell. Poskytuje vysokou odolnost proti oděru a základní ochranu i při nepříznivém počasí. Díky své prodyšnosti dává maximální komfort i při vyšší fyzické zátěži. Počesaná úprava rubu materiálu splňuje požadavky na tepelnou izolaci a zvýšené pohodlí při kontaktu s pokožkou. Materiál s příměsí elastanu zvyšuje komfort při jakékoliv aktivitě.

EXTEND SOFT STRETCH

Speciálně tkaný jednovrstvý materiál uspokojí nároky i na klasický softshell. Poskytuje vysokou odolnost proti oděru a

základní ochranu i při nepříznivém počasí. Díky své prodyšnosti dává maximální komfort i při vyšší fyzické zátěži. Materiál s příměsí elastanu zvyšuje komfort při jakékoliv aktivitě.

STRETCH-LITE SOFT PLUS

Speciálně tkaný jednovrstvý materiál poskytuje díky své prodyšnosti a vysoké elasticitě maximální komfort i při extrémní fyzické zátěži. Rychleschnoucí a s vlastností umožňující snadný odvod vlhkosti od těla je ideální variantou pro outdoorové aktivity se zaměřením na výkon.

STRETCH-LITE PLUS

Vysoce pružný úplet poskytuje díky své prodyšnosti maximální komfort i při extrémní fyzické zátěži. Antibakteriální, rychleschnoucí a s vlastností umožňující snadný odvod vlhkosti od těla je ideální variantou pro outdoorové aktivity se zaměřením na výkon.

STŘEDNÍ VRSTVY

STRETCH-COMFORT PLUS

Lehký nepočesaný a vysoce pružný úplet poskytuje díky své prodyšnosti a elasticitě maximální komfort i při extrémní fyzické zátěži. Tento na omak velmi příjemný materiál se zároveň snadno udržuje. Antibakteriální, rychleschnoucí a s vlastností umožňující snadný odvod vlhkosti od těla je ideální variantou pro outdoorové aktivity se zaměřením na výkon.

CLIMA FLEECE PLUS

Hřejivý fleecový materiál počesaný z lícové i rubové strany a se strukturou zajišťující pružnost. Má nízkou hmotnost, je velmi měkký a příjemný na omak. Je vysoce prodyšný a snadno se udržuje. Společně s finální antibakteriální úpravou a s vlastností umožňující snadný odvod vlhkosti od těla je ideální variantou pro outdoorové aktivity se zaměřením na výkon.

S-THERM PLUS

Hřejivý prodyšný materiál počesaný z rubové strany. Svou strukturou a složením zajišťuje pružnost a vysoké pohodlí při pohybu. Tento na omak velmi příjemný materiál se zároveň snadno udržuje. Společně s finální antibakteriální úpravou a s vlastností umožňující snadný odvod vlhkosti od těla je ideální variantou pro outdoorové aktivity se zaměřením na výkon.

STRETCH-COMFORT PLUS DOUBLE

Lehký nepočesaný a vysoce pružný úplet poskytuje díky své prodyšnosti a elasticitě maximální komfort i při extrémní fyzické zátěži. Tento na omak velmi příjemný materiál se zároveň snadno udržuje. Antibakteriální, rychleschnoucí a s vlastností umožňující snadný odvod vlhkosti od těla je ideální variantou pro outdoorové aktivity se zaměřením na výkon. Zdvojená vrstva materiálu STRETCH-COMFORT poskytuje vyšší tepelnou izolaci.

ZÁKLADNÍ VRSTVY

COOLDRY

Cooldry materiál pomáhá regulovat tělesnou teplotu, zabraňuje přehřátí a zároveň Vám zaručuje komfort v chladném počasí. Perfektní řešení pro outdoorové aktivity, kde vlhkost a přehřátí organismu musí být pod kontrolou. Materiál je tvořen speciálně tvarovanými vlákny, která umožňují odvádět teplo. Dodává chladivý pocit během vyšších teplot. Antibakteriální, rychleschnoucí a s vlastností umožňující snadný odvod vlhkosti od těla je ideální variantou pro outdoorové aktivity se zaměřením na výkon.

MERINO 100

100% merino vlna podporuje přirozenou regulaci tělesné teploty. Působí antibakteriálně, absorbuje vlhkost a pohlcuje zápach. Materiál je vhodný k celoročnímu využití a pro jakoukoliv aktivitu.

COTTON PROGRAM

Díky svým vlastnostem je bavlna nejpoužívanější plodinou v textilním průmyslu. Bavlna je přírodní materiál, který je velice vzdušný a dobře odvádí vlhkost. Má velmi dobrou savost potu, je prodyšná a spolupracuje s lidským organismem. Bavlna je příjemná na dotyk, a proto ji ocení citlivá pokožka a díky přírodnímu materiálu i atopici a alergici. Materiál je vhodný k celoročnímu využití a pro jakoukoliv aktivitu.

DALŠÍ MATERIÁLOVÉ ÚPRAVY

DWR

DWR vodoodpudivé vnější ošetření vrchní vrstvy materiálu oděvu. Odolná vysoce účinná vodoodpudivá úprava, která zabraňuje prosakování vlhkosti a voda tak okamžitě odtéká po povrchu ve formě kuliček. Zůstáváte v suchu a v pohodlí.

4D MECHANICAL STRETCH

4D MECHANICAL STRETCH finální úprava vrchní vrstvy oděvu. Speciální závěrečnou úpravou, materiál dosahuje vyšší pružnosti všemi směry a to i bez použití elastických vláken. Díky této modifikaci je materiál vysoce pohodlný při jakékoliv Vaší aktivitě.

4-WAY STRETCH

Speciální strukturou a složením, materiál 4-WAY STRETCH dosahuje vyšší pružnosti všemi směry. Díky tomu je materiál vysoce pohodlný při jakékoliv Vaší aktivitě.

ULTRALIGHT

Ultralehký oděv, který splňuje veškeré požadavky na nízkou hmotnost a vysokou odolnost zároveň. Tento snadno udržovatelný a skladný model Vám bude dobrým pomocníkem během Vašich cest.

VINTAGE LOOK

Silné efektní oprání a další úpravy materiálů vytváří obnošený vzhled – originální vintage look.

OUTER LAYERS - 3-LAYERED

HUSKY PRO TECH STRETCH 20 000

Highly durable 3-layered fabric HUSKY PRO TECH 20 000 offers sufficient its all-round features throughout the year. It is the perfect choice for any outdoor activity where performance is key and water contact inevitable. It is your technical barrier even against the extreme elements. The waterproof and breathable with water column: 20 000 mm H2O and breathability: 18 000 g/m2/24 h technology moves water away from the body, keeping you dry and warm, and allowing you to perform your best. Third fabric layer emphasizes a requirements of convenience contact with the skin. Fabric with added elastane improves comfort during any of activity.

HUSKY PRO TECH 20 000

Highly durable 3-layered fabric HUSKY PRO TECH 20 000 offers sufficient its all-round features throughout the year. It is the perfect choice for any outdoor activity where performance is key and water contact inevitable. It is your technical barrier even against the extreme elements. The waterproof and breathable with water column: 20 000 mm H2O and breathability: 18 000 g/m2/24 h technology moves water away from the body, keeping you dry and warm, and allowing you to perform your best. Third fabric layer emphasizes a requirements of convenience contact with the skin.

HUSKY PRO TECH 15 000

Highly durable 3-layered fabric HUSKY PRO TECH 15 000 offers sufficient its all-round features throughout the year. For all activities in wet, cold and windy weather this fabric protection, is the ideal protective layer. The guaranteed waterproof and breathable technology with water column: 15 000 mm H2O and breathability: 10 000 g/m2/24 h stops water going in, but also moves moisture out, meaning you stay dry and warm regardless of the conditions. Third fabric layer emphasizes a requirements of convenience contact with the skin.

HUSKY PRO TECH 10 000

Highly durable 3-layered fabric HUSKY PRO TECH 10 000 is waterproof and breathable outer layer between you and the elements. Its unique membrane with water column: 10 000 mm H2O and breathability: 10 000 g/m2/24 h stops water molecules going in, but lets moisture molecules escape. Keeping you dry from the outside and comfortable on the inside. Third fabric layer emphasizes a requirements of convenience contact with the skin.

EXTEND PRO SOFTSHELL STRETCH 15 000

EXTEND PRO SOFTSHELL 15 000 is the ideal protective layer for all activities in wet, cold and windy weather. Due to inner 3rd layer offer elementary thermal insulation and convenience of contact with the skin. Waterproof and breathable technology with water column: 15 000 mm H2O and breathability: 10 000 g/m2/24 h stops water going in, but also moves moisture out, meaning you stay dry and warm regardless of the conditions. The material is suitable for use all over year and for any activity. Fabric with added elastane improves comfort during any of activity.

EXTEND PRO SOFTSHELL STRETCH 10 000

EXTEND PRO SOFTSHELL 10 000 is waterproof and breathable outer layer between you and the elements. Due to inner 3rd layer offer elementary thermal insulation and convenience of contact with the skin. Its unique membrane with water column: 10 000 mm H2O and breathability: 10 000 g/m2/24 h stops water molecules going in, but lets moisture molecules escape. Keeping you dry from the outside and comfortable on the inside. The material is suitable for use all over year and for any activity. Fabric with added elastane improves comfort during any of activity.

EXTEND PRO SOFTSHELL 10 000

EXTEND PRO SOFTSHELL 10 000 is waterproof and breathable outer layer between you and the elements. Due to inner 3rd layer offer elementary thermal insulation and convenience of contact with the skin. Its unique membrane with water column: 10 000 mm H2O and breathability: 10 000 g/m2/24 h stops water molecules

going in, but lets moisture molecules escape. Keeping you dry from the outside and comfortable on the inside. The material is suitable for use all over year and for any activity.

HUSKYTECH 15 000

For all activities in wet, cold and windy weather HUSKYTECH 15 000 protection is the ideal protective layer. The guaranteed waterproof and breathable technology with water column: 15 000 mm H2O and breathability: 10 000 g/m2/24 h stops water going in, but also moves moisture out, meaning you stay dry and warm regardless of the conditions.

OUTER LAYERS - 2-LAYERED

HUSKYTECH 10 000

HUSKYTECH 10 000 is waterproof and breathable outer layer between you and the elements. Its unique membrane with water column: 10 000 mm H2O and breathability: 10 000 g/m2/24 h stops water molecules going in, but lets moisture molecules escape. Keeping you dry from the outside and comfortable on the inside.

AIR-LITE 10 000

Ultralight material, which emphasizes a requirement of very low weight and high durability at the same time. Easy care and easily packable material will fit to your trips wherever you go. It is waterproof and breathable outer layer between you and the elements. Its unique membrane/coating with water column: 10 000 mm H2O and breathability: 7 000 g/m2/24 h stops water molecules going in, but lets moisture molecules escape. Keeping you dry from the outside and comfortable on the inside.

AIR-LITE 5 000

Ultralight material, which emphasizes a requirement of very low weight and high durability at the same time. Easy care and easily packable material will fit to your trips wherever you go. Thanks to extremely high density of fibers workmanship and membrane/coating with water column: 5 000 mm H2O and breathability: 3 000 g/m2/24 h, provides basic protection against rain and wind. It is ideal option for less severe wet weather conditions when normal protection is needed.

STANDARDS

All HUSKYTECH a HUSKY EXTEND SOFTSHELL fabrics are tested by accredited third party textile laboratories ensuring accurate and objective test data, based on AATCC127 standards.

OUTER LAYERS - 1-LAYERED

HUSKYTECH STRETCH PLUS

Special technical single-layer material gives high abrasion resistance and basic protection even in adverse weather conditions. Thanks to its breathability offers maximum comfort even during the higher physical activity. Fabric with added elastane improves comfort during any of activity. Quick drying and moisture wicking finishing is the ideal choice for outdoor activities where performance is the key.

EXTEND THERM SOFT STRETCH

Specially doublewave single-layer material satisfy the demands of even a classic softshell. It gives high abrasion resistance and basic protection even in adverse weather conditions. Thanks to its breathability offers maximum comfort even during the higher physical activity. Brushed reverse side of fabric emphasizes a requirements of high thermal insulation and increased convenience of contact with the skin. Fabric with added elastane improves comfort during any of activity.

EXTEND SOFT STRETCH

Specially doublewave single-layer material satisfy the demands of even a classic softshell. It gives high abrasion resistance and

basic protection even in adverse weather conditions. Thanks to its breathability offers maximum comfort even during the higher physical activity. Fabric with added elastane improves comfort during any of activity.

STRETCH-LITE SOFT PLUS

Specially doublewave single-layer material gives thanks to its breathability and high elasticity, maximum comfort even during the extreme physical activity. Quick drying and moisture wicking finishing is the ideal choice for outdoor activities where performance is the key.

STRETCH-LITE PLUS

High stretchy knit material gives thanks to its breathability maximum comfort even during the extreme physical activity. Antibacterial, quick drying and moisture wicking finishing is the ideal choice for outdoor activities where performance is the key.

MIDLAYERES

STRETCH-COMFORT PLUS

Light nonbrushed and high stretchy knit material gives thanks to its breathability and elasticity maximum comfort even during the extreme physical activity. This fabric is very pleasant to the touch and is easy to maintain as well. Antibacterial, quick drying and moisture wicking finishing is the ideal choice for outdoor activities where performance is the key.

CLIMA FLEECE PLUS

Warm fleece brushed on face and reverse side and with structure provides stretchability. It is lightweight, very soft and pleasant to touch. It's highly breathable and very easy to maintain. Together with antibacterial and moisture wicking finishing it is the ideal choice for outdoor activities where performance is the key.

S-THERM PLUS

Warm breathable material brushed on the reverse side. Due to its construction and fiber content it is stretchy and allows complete freedom of movement. This fabric is very pleasant to the touch and is easy to maintain as well. Together with antibacterial and moisture wicking finishing it is the ideal choice for outdoor activities where performance is the key.

STRETCH-COMFORT PLUS DOUBLE

Light nonbrushed and high stretchy knit material gives thanks to its breathability and elasticity maximum comfort even during the extreme physical activity. This fabric is very pleasant to the touch and is easy to maintain as well. Antibacterial, quick drying and moisture wicking finishing is the ideal choice for outdoor activities where performance is the key. The double-layered bonded STRETCH-COMFORT fabric gives higher thermal insulation.

BASE LAYERES

COOLDRY

Cooldry material helps maintain warmth and prevent heat loss, keeping you comfortable in cold weather. Perfect solution for outdoor activities where the moisture and overheating need to be under control. Material consist of specially shaped yarns that facilitate the release of heat, feel cooler during warmth weather and active outdoor. Antibacterial, quick drying and moisture wicking finishing is the ideal choice for outdoor activities where performance is the key.

MERINO 100

100% merino wool promotes the natural regulation of body temperature. Antibacterial effect, absorbs moisture and odors. The material is suitable for use all over year and for any activity.

COTTON PROGRAM

Due to its qualities cotton is the most used product in textile industry. Cotton is a natural material which is airy and effectively draws the moisture away from your skin. Cotton is very absorbent when it comes to sweat, it is breathable and cooperates with human organism. Cotton is pleasant to touch, so it is appreciated by sensitive skin and natural material makes it perfect for atopic and allergic population. The material is suitable for yearlong use and for a ny activity.

OTHER FABRIC TREATMENT

DWR

DWR treated water-repellent outer fabric layer of garment. Durable water repellent is highly effective treatment to prevent any dampness seeping through. This lowers the surface tension of the fabric to ensure water beads on the outer layer of fabric, leaving you dry and comfortable.

4D MECHANICAL STRETCH

4D MECHANICAL STRETCH treated outer fabric of garment. By specialty finishing, the material achieves greater flexibility in all directions, even without the use of elastic fibers. Due to this modification material remains high comfortable for any of your activity.

4-WAY STRETCH

By specialty structure and fabric content, the material 4-WAY STRETCH achieves greater flexibility in all directions. Due to this modification material remains high comfortable for any of your activity.

ULTRALIGHT

Ultralight garment, which emphasizes a requirement of very low weight and high durability at the same time. Easy care and easily packable design will fit to your trips wherever you go.

VINTAGE LOOK

Strong washing and other after treatments of the fabric create an original vintage look.

xxxxxxxxxxxxx 15 000 material with membrane - parameters
xxxxxxxxxxxxx Plus - material has additional superstructural adjustments
xxxxxxxxxxxxx Stretch - stretch material

xxxxxxxxxxxxx Therm - warm-brushed bottom layer / reverse side of material
xxxxxxxxxxxxx Double - material is doublelayered / bonded

